

2.13.7: Anteil von Bäumen mit Stammschäden nach Eigentumsart und Art des Stammschadens

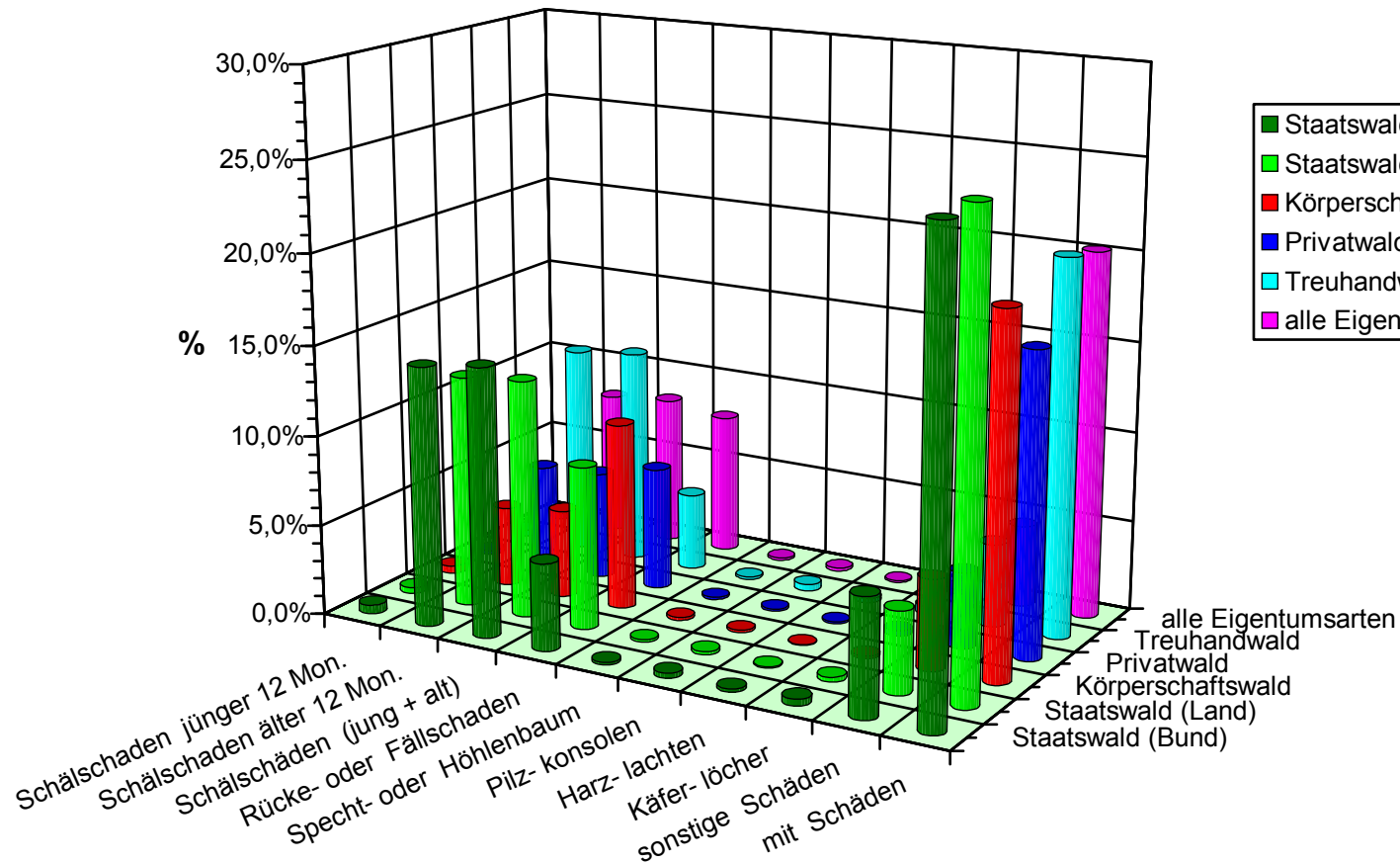
Deutschland (alle Länder) / alle Eigentumsarten / Anteil an der Stammzahl

nur begehbarer Wald / Holzboden / einschließlich Lücken im Bestand / geschädigte Bäume ab 7 cm Bhd, alle Bestandesschichten(171/E248)

	Schälschaden jünger 12 Mon.	Schälschaden älter 12 Mon.	<i>Schälschäden (jung + alt)</i>	Rücke- oder Fällschaden	Specht- oder Höhlenbaum	Pilz- konsolen	Harz- lachten	Käfer- löcher	sonstige Schäden	mit Schäden	ohne Schäden
Staatswald (Bund)	0,5%	14,4%	14,9%	4,8%	0,1%	0,3%	0,2%	0,4%	6,5%	25,6%	74,4%
Staatswald (Land)	0,3%	12,9%	13,2%	9,0%	0,1%	0,2%	0,1%	0,2%	4,5%	25,7%	74,3%
Körperschaftswald	0,4%	4,5%	4,9%	10,3%	0,2%	0,1%	0,1%	0,1%	5,0%	19,7%	80,3%
Privatwald	0,2%	5,8%	6,0%	6,8%	0,1%	0,1%	0,1%	0,3%	4,2%	16,7%	83,3%
Treuhandwald	0,4%	11,6%	12,0%	4,3%	0,1%	0,4%	0,2%	0,5%	4,6%	20,7%	79,3%
alle Eigentumsarten	0,3%	8,0%	8,4%	7,9%	0,1%	0,2%	0,1%	0,3%	4,5%	20,2%	79,8%

Anteil von Bäumen mit Stammschäden nach Eigentumsart und Art des Stammschadens in Deutschland

alle Länder / Anteil an der Stammzahl / Bäume > 7 cm / alle Bestandesschichten



2.13.7: Anteil von Bäumen mit Stammschäden nach Eigentumsart und Art des Stammschadens

Sachsen / alle Eigentumsarten / Anteil an der Stammzahl

nur begehbarer Wald / Holzboden / einschließlich Lücken im Bestand / geschädigte Bäume ab 7 cm Bhd, alle Bestandesschichten(171/E248)

	Schälschaden jünger 12 Mon.	Schälschaden älter 12 Mon.	Schälschäden (jung + alt)	Rücke- oder Fällschaden	Specht- oder Höhlenbaum	Pilz- konsolen	Harz- lachten	Käfer- löcher	sonstige Schäden	mit Schäden	ohne Schäden
Staatswald (Bund)		20,2%	20,2%	3,1%	0,1%	0,0%	0,3%	0,3%	3,9%	27,0%	73,0%
Staatswald (Land)	0,6%	26,4%	26,9%	8,1%	0,1%	0,1%	0,3%	0,1%	2,6%	36,8%	63,2%
Körperschaftswald	0,7%	5,7%	6,4%	8,8%	0,1%	0,0%	0,0%	0,0%	3,1%	18,1%	81,9%
Privatwald	0,3%	9,5%	9,8%	5,3%	0,1%	0,1%	0,5%	0,1%	3,0%	18,3%	81,7%
Treuhandwald		7,1%	7,1%	3,8%	0,0%	0,3%	0,2%	0,1%	3,2%	14,5%	85,5%
alle Eigentumsarten	0,4%	15,1%	15,4%	6,2%	0,1%	0,1%	0,3%	0,1%	2,9%	24,4%	75,6%

Anteil von Bäumen mit Stammschäden nach Eigentumsart und Art des Stammschadens in Sachsen

Anteil an der Stammzahl / Bäume > 7 cm / alle Bestandesschichten

