

1.10.2 Nutzung pro Jahr [1000 m³/a, Efm o.R.] nach Baumaltersklasse zur Periodenmitte und Brusthöhendurchmesser zur Periodenmitte

Periode bzw. Jahr=2002-2012 ;

*Deutschland, Raster: 16km²: NI, NW, HE, SL, BY, BE, BB, ST, TH / 8km²: NI, BY, SN, TH / 4km²: SH, RP, BW, MV (Schnittmenge Inventurgebiet bzw. -raster für BWI Periode 2002-2012), Vereinigungsfläche Holzboden beider Inventuren, nur begehbarer Wald**, einschließlich Lücken in der Bestockung bzw. im Bestand, genutzte Bäume ab 7 cm Bhd aller Bestandesschichten, bestandesintern, Baumvolumen: BDat3.0 (Spline-Funktion, 2013), Sloboda (Wachstum); reeller Flächenbezug (Trakteckenanteil) (77Z1PA_L417mf_bi / 2014-7-29 14:30:40.527)*

Baumaltersklasse zur Periodenmitte	Einheit	bis 6,9 cm	7,0 - 9,9 cm	10,0 - 19,9 cm	20,0 - 29,9 cm	30,0 - 39,9 cm	40,0 - 49,9 cm	50,0 - 59,9 cm	60,0 - 69,9 cm	70,0 - 79,9 cm	80,0 - 89,9 cm	ab 90 cm	alle BHD-Stufen
1 - 20 Jahre	[1000 m ³ /a]	0	37	189	25	5	1	0	0	0	0	0	258
21 - 40 Jahre	[1000 m ³ /a]	0	202	3.457	2.434	626	123	24	28	17	6	0	6.916
41 - 60 Jahre	[1000 m ³ /a]	0	79	3.743	7.133	4.219	1.262	327	96	67	20	52	16.998
61 - 80 Jahre	[1000 m ³ /a]	0	11	945	3.728	4.595	2.405	702	162	27	10	20	12.604
81 - 100 Jahre	[1000 m ³ /a]	0	2	334	2.430	5.238	4.468	2.053	631	131	29	4	15.320
101 - 120 Jahre	[1000 m ³ /a]	0	1	90	1.065	3.034	3.716	2.312	916	243	66	29	11.472
121 - 140 Jahre	[1000 m ³ /a]	0	0	32	322	1.162	1.693	1.485	926	324	129	69	6.141
141 - 160 Jahre	[1000 m ³ /a]	0	0	12	72	377	838	1.023	796	401	150	56	3.725
> 160 Jahre	[1000 m ³ /a]	0	0	2	28	143	325	570	493	379	162	144	2.245
alle Baumaltersklassen	[1000 m³/a]	0	332	8.804	17.236	19.398	14.831	8.496	4.048	1.589	571	373	75.680

1.10.2 Nutzung pro Jahr [1000 m³/a, Efm o.R.] nach Baumaltersklasse zur Periodenmitte und Brusthöhendurchmesser zur Periodenmitte

Periode bzw. Jahr=2002-2012 ;

*Deutschland, Raster: 16km²: NI, NW, HE, SL, BY, BE, BB, ST, TH / 8km²: NI, BY, SN, TH / 4km²: SH, RP, BW, MV (Schnittmenge Inventurgebiet bzw. -raster für BWI Periode 2002-2012), Vereinigungsfläche Holzboden beider Inventuren, nur begehbarer Wald**, einschließlich Lücken in der Bestockung bzw. im Bestand, genutzte Bäume ab 7 cm Bhd aller Bestandesschichten, bestandesintern, Baumvolumen: BDat3.0 (Spline-Funktion, 2013), Sloboda (Wachstum); reeller Flächenbezug (Trakteckenanteil) (77Z1PA_L417mf_0212_bi / 2014-7-29 14:30:40.527)*

Baumaltersklasse zur Periodenmitte	Einheit	bis 6,9 cm	7,0 - 9,9 cm	10,0 - 19,9 cm	20,0 - 29,9 cm	30,0 - 39,9 cm	40,0 - 49,9 cm	50,0 - 59,9 cm	60,0 - 69,9 cm	70,0 - 79,9 cm	80,0 - 89,9 cm	ab 90 cm	alle BHD-Stufen
1 - 20 Jahre	Sek	0	104	225	22	3	1	0	0	0	0	0	310
21 - 40 Jahre	Sek	0	554	2.908	1.865	560	116	14	13	7	3	0	4.138
41 - 60 Jahre	Sek	0	242	3.223	4.590	2.852	896	228	67	36	19	16	7.395
61 - 80 Jahre	Sek	0	44	995	2.686	2.727	1.406	513	137	28	11	13	5.075
81 - 100 Jahre	Sek	0	8	380	1.723	2.760	2.140	1.099	390	111	28	7	4.806
101 - 120 Jahre	Sek	0	2	116	821	1.788	1.897	1.249	602	195	49	16	3.802
121 - 140 Jahre	Sek	0	0	43	260	757	1.007	904	571	268	93	32	2.267
141 - 160 Jahre	Sek	0	0	15	72	280	519	600	493	257	112	46	1.408
> 160 Jahre	Sek	0	0	4	34	111	248	377	320	258	132	119	1.000
alle Baumaltersklassen	Sek	0	954	7.785	11.777	11.465	7.991	4.840	2.523	1.139	441	241	26.401

1.10.2 Nutzung pro Jahr [1000 m³/a, Efm o.R.] nach Baumaltersklasse zur Periodenmitte und Brusthöhendurchmesser zur Periodenmitte

Periode bzw. Jahr=2002-2012 ;

*Deutschland, Raster: 16km²: NI, NW, HE, SL, BY, BE, BB, ST, TH / 8km²: NI, BY, SN, TH / 4km²: SH, RP, BW, MV (Schnittmenge Inventurgebiet bzw. -raster für BWI Periode 2002-2012), Vereinigungsfläche Holzboden beider Inventuren, nur begehbarer Wald**, einschließlich Lücken in der Bestockung bzw. im Bestand, genutzte Bäume ab 7 cm Bhd aller Bestandesschichten, bestandesintern, Baumvolumen: BDat3.0 (Spline-Funktion, 2013), Sloboda (Wachstum); reeller Flächenbezug (Trakteckenanteil) (77Z1PA_L417mf_0212_bi / 2014-7-29 14:30:40.527)*

Baumaltersklasse zur Periodenmitte	Einheit	bis 6,9 cm	7,0 - 9,9 cm	10,0 - 19,9 cm	20,0 - 29,9 cm	30,0 - 39,9 cm	40,0 - 49,9 cm	50,0 - 59,9 cm	60,0 - 69,9 cm	70,0 - 79,9 cm	80,0 - 89,9 cm	ab 90 cm	alle BHD-Stufen
1 - 20 Jahre	SE[%]	+/-0,0%	+/-12,1%	+/-9,4%	+/-25,5%	+/-68,0%	+/-99,2%	+/-0,0%	+/-0,0%	+/-0,0%	+/-0,0%	+/-0,0%	+/-8,5%
21 - 40 Jahre	SE[%]	+/-0,0%	+/-5,4%	+/-3,0%	+/-3,8%	+/-6,4%	+/-12,2%	+/-32,0%	+/-34,5%	+/-46,9%	+/-67,9%	+/-0,0%	+/-2,8%
41 - 60 Jahre	SE[%]	+/-0,0%	+/-8,3%	+/-2,8%	+/-2,5%	+/-3,3%	+/-5,1%	+/-9,8%	+/-16,7%	+/-21,9%	+/-28,4%	+/-34,9%	+/-2,2%
61 - 80 Jahre	SE[%]	+/-0,0%	+/-17,8%	+/-4,4%	+/-3,0%	+/-3,3%	+/-4,7%	+/-6,6%	+/-10,5%	+/-22,5%	+/-37,7%	+/-32,1%	+/-2,8%
81 - 100 Jahre	SE[%]	+/-0,0%	+/-43,6%	+/-7,0%	+/-3,7%	+/-3,3%	+/-4,1%	+/-5,3%	+/-7,7%	+/-11,5%	+/-23,3%	+/-37,4%	+/-3,1%
101 - 120 Jahre	SE[%]	+/-0,0%	+/-69,2%	+/-11,1%	+/-5,0%	+/-3,8%	+/-4,0%	+/-4,7%	+/-6,0%	+/-10,2%	+/-18,3%	+/-29,6%	+/-3,2%
121 - 140 Jahre	SE[%]	+/-0,0%	+/-0,0%	+/-17,4%	+/-9,2%	+/-5,7%	+/-5,3%	+/-5,4%	+/-6,2%	+/-8,4%	+/-14,5%	+/-41,5%	+/-4,0%
141 - 160 Jahre	SE[%]	+/-0,0%	+/-0,0%	+/-30,8%	+/-17,0%	+/-9,3%	+/-6,7%	+/-6,6%	+/-7,4%	+/-9,1%	+/-12,4%	+/-18,7%	+/-5,2%
> 160 Jahre	SE[%]	+/-0,0%	+/-0,0%	+/-50,9%	+/-22,7%	+/-13,3%	+/-9,0%	+/-8,3%	+/-9,3%	+/-9,7%	+/-11,1%	+/-11,7%	+/-6,1%
alle Baumaltersklassen	SE[%]	+/-0,0%	+/-4,2%	+/-1,9%	+/-1,6%	+/-1,7%	+/-2,1%	+/-2,5%	+/-3,2%	+/-4,3%	+/-6,3%	+/-11,0%	+/-1,3%

1.10.2 Nutzung pro Jahr [1000 m³/a, Efm o.R.] nach Baumaltersklasse zur Periodenmitte und Brusthöhendurchmesser zur Periodenmitte

Periode bzw. Jahr=2002-2012 ;

*Deutschland, Raster: 16km²: NI, NW, HE, SL, BY, BE, BB, ST, TH / 8km²: NI, BY, SN, TH / 4km²: SH, RP, BW, MV (Schnittmenge Inventurgebiet bzw. -raster für BWI Periode 2002-2012), Vereinigungsfläche Holzboden beider Inventuren, nur begehbarer Wald**, einschließlich Lücken in der Bestockung bzw. im Bestand, genutzte Bäume ab 7 cm Bhd aller Bestandesschichten, bestandesintern, Baumvolumen: BDat3.0 (Spline-Funktion, 2013), Sloboda (Wachstum); reeller Flächenbezug (Trakteckenanteil) (77Z1PA_L417mf_0212_bi / 2014-7-29 14:30:40.527)*

Baumaltersklasse zur Periodenmitte	Einheit	bis 6,9 cm	7,0 - 9,9 cm	10,0 - 19,9 cm	20,0 - 29,9 cm	30,0 - 39,9 cm	40,0 - 49,9 cm	50,0 - 59,9 cm	60,0 - 69,9 cm	70,0 - 79,9 cm	80,0 - 89,9 cm	ab 90 cm	alle BHD-Stufen
1 - 20 Jahre	%	0,0%	14,4%	73,3%	9,9%	2,0%	0,3%	0,0%	0,0%	0,0%	0,0%	0,0%	100,0%
21 - 40 Jahre	%	0,0%	2,9%	50,0%	35,2%	9,1%	1,8%	0,3%	0,4%	0,2%	0,1%	0,0%	100,0%
41 - 60 Jahre	%	0,0%	0,5%	22,0%	42,0%	24,8%	7,4%	1,9%	0,6%	0,4%	0,1%	0,3%	100,0%
61 - 80 Jahre	%	0,0%	0,1%	7,5%	29,6%	36,5%	19,1%	5,6%	1,3%	0,2%	0,1%	0,2%	100,0%
81 - 100 Jahre	%	0,0%	0,0%	2,2%	15,9%	34,2%	29,2%	13,4%	4,1%	0,9%	0,2%	0,0%	100,0%
101 - 120 Jahre	%	0,0%	0,0%	0,8%	9,3%	26,4%	32,4%	20,2%	8,0%	2,1%	0,6%	0,3%	100,0%
121 - 140 Jahre	%	0,0%	0,0%	0,5%	5,2%	18,9%	27,6%	24,2%	15,1%	5,3%	2,1%	1,1%	100,0%
141 - 160 Jahre	%	0,0%	0,0%	0,3%	1,9%	10,1%	22,5%	27,5%	21,4%	10,8%	4,0%	1,5%	100,0%
> 160 Jahre	%	0,0%	0,0%	0,1%	1,2%	6,4%	14,5%	25,4%	21,9%	16,9%	7,2%	6,4%	100,0%
alle Baumaltersklassen	%	0,0%	0,4%	11,6%	22,8%	25,6%	19,6%	11,2%	5,3%	2,1%	0,8%	0,5%	100,0%

1.10.2 Nutzung pro Jahr [1000 m³/a, Efm o.R.] nach Baumaltersklasse zur Periodenmitte und Brusthöhdurchmesser zur Periodenmitte

Land=Sachsen ; Periode bzw. Jahr=2002-2012 ;

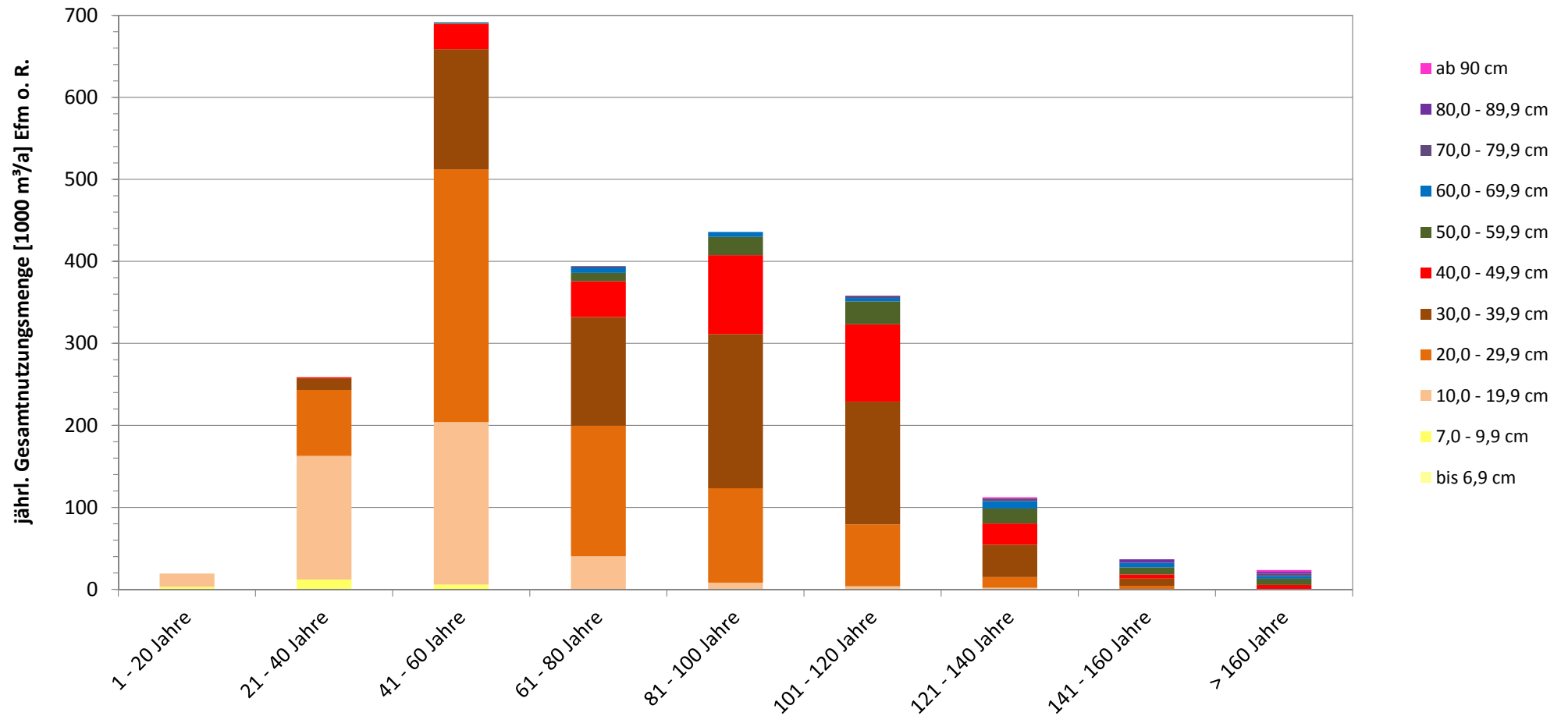
*Deutschland, Raster: 16km²: NI, NW, HE, SL, BY, BE, BB, ST, TH / 8km²: NI, BY, SN, TH / 4km²: SH, RP, BW, MV (Schnittmenge Inventurgebiet bzw. -raster für BWI Periode 2002-2012), Vereinigungsfläche Holzboden beider Inventuren, nur begehbarer Wald**, einschließlich Lücken in der Bestockung bzw. im Bestand, genutzte Bäume ab 7 cm Bhd aller Bestandesschichten, bestandesintern, Baumvolumen: BDat3.0 (Spline-Funktion, 2013), Sloboda (Wachstum); reeller Flächenbezug (Trakteckenanteil) (77Z1PA_L417mf_0212_bi / 2014-7-29 14:30:40.527)*

Baumaltersklasse zur Periodenmitte	Einheit	bis 6,9 cm	7,0 - 9,9 cm	10,0 - 19,9 cm	20,0 - 29,9 cm	30,0 - 39,9 cm	40,0 - 49,9 cm	50,0 - 59,9 cm	60,0 - 69,9 cm	70,0 - 79,9 cm	80,0 - 89,9 cm	ab 90 cm	alle BHD-Stufen
1 - 20 Jahre	[1000 m ³ /a]	0	3	16	0	0	0	0	0	0	0	0	19
21 - 40 Jahre	[1000 m ³ /a]	0	12	151	80	14	1	0	0	0	0	0	259
41 - 60 Jahre	[1000 m ³ /a]	0	6	198	308	146	31	1	1	0	0	0	692
61 - 80 Jahre	[1000 m ³ /a]	0	0	40	159	132	44	10	6	2	0	0	394
81 - 100 Jahre	[1000 m ³ /a]	0	0	8	115	188	96	22	6	0	0	0	436
101 - 120 Jahre	[1000 m ³ /a]	0	0	4	76	150	94	28	4	2	1	0	358
121 - 140 Jahre	[1000 m ³ /a]	0	0	2	13	39	26	18	9	3	0	2	112
141 - 160 Jahre	[1000 m ³ /a]	0	0	0	4	9	5	9	5	0	4	0	37
> 160 Jahre	[1000 m ³ /a]	0	0	0	0	1	5	8	3	3	2	2	24
alle Baumaltersklassen	[1000 m³/a]	0	21	420	756	680	302	96	35	10	8	4	2.331

BWI 3: Gesamtnutzungsmenge pro Jahr Freistaat Sachsen, alle Eigentumsarten [1000 m³/a, Efm o.R.] 2002-2012 nach Baumaltersklasse und Brusthöhdurchmesser zur Periodenmitte

Gesamtnutzung/a = 2.331 Mio. Efm o.R.

genutzte Bäume ab 7 cm Bhd. aller Bestandessc



1.10.2 Nutzung pro Jahr [1000 m³/a, Efm o.R.] nach Baumaltersklasse zur Periodenmitte und Brusthöhendurchmesser zur Periodenmitte

Land=Sachsen ; Periode bzw. Jahr=2002-2012 ;

Deutschland, Raster: 16km²: NI, NW, HE, SL, BY, BE, BB, ST, TH / 8km²: NI, BY, SN, TH / 4km²: SH, RP, BW, MV (Schnittmenge Inventurgebiet bzw. -raster für BWI Periode 2002-2012), Vereinigungsfläche Holzboden beider Inventuren, nur begehbarer Wald**, einschließlich Lücken in der Bestockung bzw. im Bestand, genutzte Bäume ab 7 cm Bhd aller Bestandesschichten, bestandesintern, Baumvolumen: BDat3.0 (Spline-Funktion, 2013), Sloboda (Wachstum); reeller Flächenbezug (Trakteckenanteil) (77Z1PA_L417mf_0212_bi / 2014-7-29 14:30:40.527)

Baumaltersklasse zur Periodenmitte	Einheit	bis 6,9 cm	7,0 - 9,9 cm	10,0 - 19,9 cm	20,0 - 29,9 cm	30,0 - 39,9 cm	40,0 - 49,9 cm	50,0 - 59,9 cm	60,0 - 69,9 cm	70,0 - 79,9 cm	80,0 - 89,9 cm	ab 90 cm	alle BHD-Stufen
1 - 20 Jahre	Sek		7	19	0	0	0	0	0	0	0	0	23
21 - 40 Jahre	Sek		40	148	64	16	1	0	0	0	0	0	187
41 - 60 Jahre	Sek		19	184	213	116	24	1	1	0	0	0	350
61 - 80 Jahre	Sek			54	120	94	36	9	5	1	0	0	193
81 - 100 Jahre	Sek			14	94	126	66	18	5	0	0	0	192
101 - 120 Jahre	Sek			5	61	96	58	20	4	2	1	0	142
121 - 140 Jahre	Sek			4	14	30	15	14	5	3	0	1	61
141 - 160 Jahre	Sek			1	3	8	4	7	5	0	1	0	20
> 160 Jahre	Sek					1	2	3	2	1	1	2	8
alle Baumaltersklassen	Sek		66	418	564	475	205	71	27	7	3	3	1.092

1.10.2 Nutzung pro Jahr [1000 m³/a, Efm o.R.] nach Baumaltersklasse zur Periodenmitte und Brusthöhendurchmesser zur Periodenmitte

Land=Sachsen ; Periode bzw. Jahr=2002-2012 ;

Deutschland, Raster: 16km²: NI, NW, HE, SL, BY, BE, BB, ST, TH / 8km²: NI, BY, SN, TH / 4km²: SH, RP, BW, MV (Schnittmenge Inventurgebiet bzw. -raster für BWI Periode 2002-2012), Vereinigungsfläche Holzboden beider Inventuren, nur begehbarer Wald**, einschließlich Lücken in der Bestockung bzw. im Bestand, genutzte Bäume ab 7 cm Bhd aller Bestandesschichten, bestandesintern, Baumvolumen: BDat3.0 (Spline-Funktion, 2013), Sloboda (Wachstum); reeller Flächenbezug (Trakteckenanteil) (77Z1PA_L417mf_0212_bi / 2014-7-29 14:30:40.527)

Baumaltersklasse zur Periodenmitte	Einheit	bis 6,9 cm	7,0 - 9,9 cm	10,0 - 19,9 cm	20,0 - 29,9 cm	30,0 - 39,9 cm	40,0 - 49,9 cm	50,0 - 59,9 cm	60,0 - 69,9 cm	70,0 - 79,9 cm	80,0 - 89,9 cm	ab 90 cm	alle BHD-Stufen
1 - 20 Jahre	SE[%]		+/-42,9%	+/-30,2%	+/-0,0%	+/-0,0%	+/-0,0%	+/-0,0%	+/-0,0%	+/-0,0%	+/-0,0%	+/-0,0%	+/-26,9%
21 - 40 Jahre	SE[%]		+/-18,0%	+/-11,0%	+/-15,7%	+/-25,2%	+/-96,9%	+/-0,0%	+/-0,0%	+/-0,0%	+/-0,0%	+/-0,0%	+/-10,6%
41 - 60 Jahre	SE[%]		+/-25,5%	+/-9,9%	+/-9,4%	+/-11,5%	+/-25,2%	+/-96,9%	+/-96,9%	+/-0,0%	+/-0,0%	+/-0,0%	+/-8,2%
61 - 80 Jahre	SE[%]			+/-17,2%	+/-12,7%	+/-16,0%	+/-20,2%	+/-33,0%	+/-44,5%	+/-96,9%	+/-0,0%	+/-0,0%	+/-12,0%
81 - 100 Jahre	SE[%]			+/-27,5%	+/-12,4%	+/-12,8%	+/-15,3%	+/-26,3%	+/-44,6%	+/-0,0%	+/-0,0%	+/-0,0%	+/-10,8%
101 - 120 Jahre	SE[%]			+/-44,0%	+/-15,1%	+/-14,0%	+/-15,7%	+/-25,1%	+/-51,7%	+/-69,6%	+/-96,9%	+/-0,0%	+/-11,8%
121 - 140 Jahre	SE[%]			+/-48,6%	+/-29,3%	+/-23,9%	+/-36,4%	+/-33,0%	+/-57,1%	+/-59,9%	+/-0,0%	+/-96,9%	+/-20,6%
141 - 160 Jahre	SE[%]			+/-96,9%	+/-58,4%	+/-41,0%	+/-58,8%	+/-44,7%	+/-43,8%	+/-0,0%	+/-96,9%	+/-0,0%	+/-27,7%
> 160 Jahre	SE[%]					+/-96,9%	+/-79,4%	+/-61,0%	+/-68,5%	+/-96,9%	+/-96,9%	+/-68,5%	+/-54,1%
alle Baumaltersklassen	SE[%]		+/-14,6%	+/-6,8%	+/-6,2%	+/-6,9%	+/-9,1%	+/-14,0%	+/-21,4%	+/-41,1%	+/-64,7%	+/-57,0%	+/-5,2%

1.10.2 Nutzung pro Jahr [1000 m³/a, Efm o.R.] nach Baumaltersklasse zur Periodenmitte und Brusthöhendurchmesser zur Periodenmitte

Land=Sachsen ; Periode bzw. Jahr=2002-2012 ;

Deutschland, Raster: 16km²: NI, NW, HE, SL, BY, BE, BB, ST, TH / 8km²: NI, BY, SN, TH / 4km²: SH, RP, BW, MV (Schnittmenge Inventurgebiet bzw. -raster für BWI Periode 2002-2012), Vereinigungsfläche Holzboden beider Inventuren, nur begehbarer Wald**, einschließlich Lücken in der Bestockung bzw. im Bestand, genutzte Bäume ab 7 cm Bhd aller Bestandesschichten, bestandesintern, Baumvolumen: BDat3.0 (Spline-Funktion, 2013), Sloboda (Wachstum); reeller Flächenbezug (Trakteckenanteil) (77Z1PA_L417mf_0212_bi / 2014-7-29 14:30:40.527)

Baumaltersklasse zur Periodenmitte	Einheit	bis 6,9 cm	7,0 - 9,9 cm	10,0 - 19,9 cm	20,0 - 29,9 cm	30,0 - 39,9 cm	40,0 - 49,9 cm	50,0 - 59,9 cm	60,0 - 69,9 cm	70,0 - 79,9 cm	80,0 - 89,9 cm	ab 90 cm	alle BHD-Stufen
1 - 20 Jahre	%		16,7%	83,3%	0,0%	0,0%	0,0%	0,0%	0,0%	0,0%	0,0%	0,0%	100,0%
21 - 40 Jahre	%		4,7%	58,3%	31,0%	5,5%	0,5%	0,0%	0,0%	0,0%	0,0%	0,0%	100,0%
41 - 60 Jahre	%		0,9%	28,6%	44,6%	21,2%	4,5%	0,1%	0,2%	0,0%	0,0%	0,0%	100,0%
61 - 80 Jahre	%			10,2%	40,4%	33,6%	11,1%	2,6%	1,6%	0,4%	0,0%	0,0%	100,0%
81 - 100 Jahre	%			1,9%	26,4%	43,1%	22,1%	5,1%	1,4%	0,0%	0,0%	0,0%	100,0%
101 - 120 Jahre	%			1,1%	21,1%	41,8%	26,3%	7,8%	1,2%	0,6%	0,2%	0,0%	100,0%
121 - 140 Jahre	%			1,8%	11,7%	35,1%	23,0%	16,3%	7,9%	2,8%	0,0%	1,4%	100,0%
141 - 160 Jahre	%			1,0%	11,0%	24,2%	13,7%	23,7%	14,7%	0,0%	11,8%	0,0%	100,0%
> 160 Jahre	%					2,8%	20,6%	32,0%	13,4%	12,2%	10,2%	8,9%	100,0%
alle Baumaltersklassen	%		0,9%	18,0%	32,4%	29,2%	13,0%	4,1%	1,5%	0,4%	0,3%	0,2%	100,0%

1.10.2 Nutzung pro Jahr [1000 m³/a, Efm o.R.] nach Baumaltersklasse zur Periodenmitte und Brusthöhendurchmesser zur Periodenmitte

Eigentumsart (letzte)=Staatswald - Bund ; Land=Sachsen ; Periode bzw. Jahr=2002-2012 ;

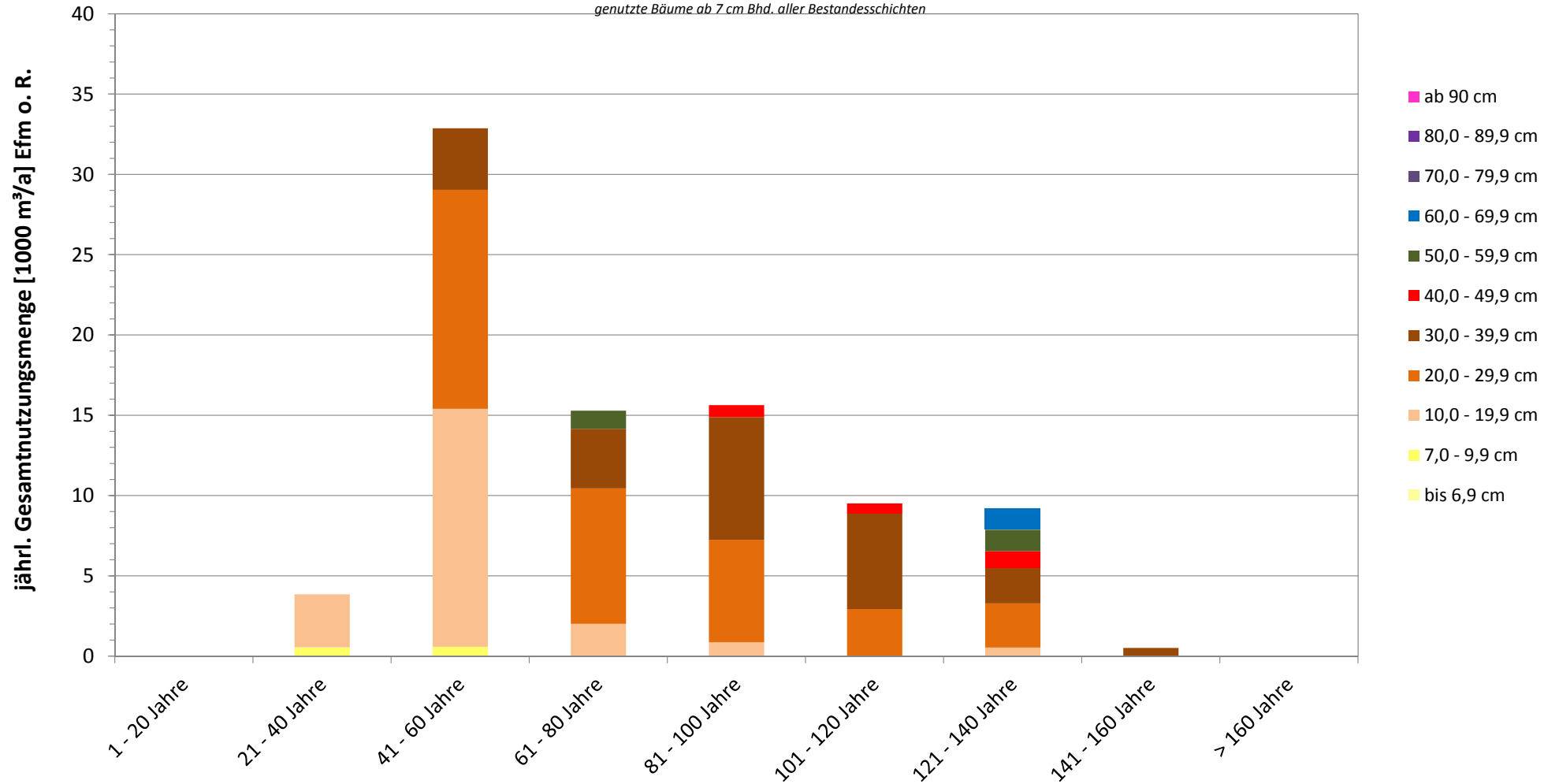
*Deutschland, Raster: 16km²: NI, NW, HE, SL, BY, BE, BB, ST, TH / 8km²: NI, BY, SN, TH / 4km²: SH, RP, BW, MV (Schnittmenge Inventurgebiet bzw. -raster für BWI Periode 2002-2012), Vereinigungsfläche Holzboden beider Inventuren, nur begehbarer Wald**, einschließlich Lücken in der Bestockung bzw. im Bestand, genutzte Bäume ab 7 cm Bhd aller Bestandesschichten, bestandesintern, Baumvolumen: BDat3.0 (Spline-Funktion, 2013), Sloboda (Wachstum); reeller Flächenbezug (Trakteckenanteil) (77Z1PA_L417mf_0212_bi / 2014-7-29 14:30:40.527)*

Baumaltersklasse zur Periodenmitte	Einheit	bis 6,9 cm	7,0 - 9,9 cm	10,0 - 19,9 cm	20,0 - 29,9 cm	30,0 - 39,9 cm	40,0 - 49,9 cm	50,0 - 59,9 cm	60,0 - 69,9 cm	70,0 - 79,9 cm	80,0 - 89,9 cm	ab 90 cm	alle BHD-Stufen
1 - 20 Jahre	[1000 m ³ /a]	0	0	0	0	0	0	0	0	0	0	0	0
21 - 40 Jahre	[1000 m ³ /a]	0	1	3	0	0	0	0	0	0	0	0	4
41 - 60 Jahre	[1000 m ³ /a]	0	1	15	14	4	0	0	0	0	0	0	33
61 - 80 Jahre	[1000 m ³ /a]	0	0	2	8	4	0	1	0	0	0	0	15
81 - 100 Jahre	[1000 m ³ /a]	0	0	1	6	8	1	0	0	0	0	0	16
101 - 120 Jahre	[1000 m ³ /a]	0	0		3	6	1	0	0	0	0	0	10
121 - 140 Jahre	[1000 m ³ /a]	0	0	1	3	2	1	1	1	0	0	0	9
141 - 160 Jahre	[1000 m ³ /a]	0	0	0	0	1	0	0	0	0	0	0	1
> 160 Jahre	[1000 m ³ /a]	0	0	0	0	0	0	0	0	0	0	0	0
alle Baumaltersklassen	[1000 m³/a]	0	1	22	34	24	2	2	1	0	0	0	87

BWI 3: Gesamtnutzungsmenge pro Jahr Freistaat Sachsen, Staatswald-Bund [1000 m³/a, Efm o.R.] 2002-2012
nach Baumaltersklasse und Brusthöhdurchmesser zur Periodenmitte

Gesamtnutzung/a = 87 Tsd. Efm o.R.

genutzte Bäume ab 7 cm Bhd. aller Bestandesschichten



1.10.2 Nutzung pro Jahr [1000 m³/a, Efm o.R.] nach Baumaltersklasse zur Periodenmitte und Brusthöhendurchmesser zur Periodenmitte

Eigentumsart (letzte)=Staatswald - Bund ; Land=Sachsen ; Periode bzw. Jahr=2002-2012 ;

Deutschland, Raster: 16km²: NI, NW, HE, SL, BY, BE, BB, ST, TH / 8km²: NI, BY, SN, TH / 4km²: SH, RP, BW, MV (Schnittmenge Inventurgebiet bzw. -raster für BWI Periode 2002-2012), Vereinigungsfläche Holzboden beider Inventuren, nur begehbarer Wald**, einschließlich Lücken in der Bestockung bzw. im Bestand, genutzte Bäume ab 7 cm Bhd aller Bestandesschichten, bestandesintern, Baumvolumen: BDat3.0 (Spline-Funktion, 2013), Sloboda (Wachstum); reeller Flächenbezug (Trakteckenanteil) (77Z1PA_L417mf_0212_bi / 2014-7-29 14:30:40.527)

Baumaltersklasse zur Periodenmitte	Einheit	bis 6,9 cm	7,0 - 9,9 cm	10,0 - 19,9 cm	20,0 - 29,9 cm	30,0 - 39,9 cm	40,0 - 49,9 cm	50,0 - 59,9 cm	60,0 - 69,9 cm	70,0 - 79,9 cm	80,0 - 89,9 cm	ab 90 cm	alle BHD-Stufen
21 - 40 Jahre	Sek		2	5	0	0	0	0	0	0	0	0	6
41 - 60 Jahre	Sek		2	15	13	3	0	0	0	0	0	0	25
61 - 80 Jahre	Sek			4	6	5	0	1	0	0	0	0	10
81 - 100 Jahre	Sek			1	7	5	1	0	0	0	0	0	7
101 - 120 Jahre	Sek				1	6	1	0	0	0	0	0	6
121 - 140 Jahre	Sek			1	3	3	1	1	1	0	0	0	6
141 - 160 Jahre	Sek					1	0	0	0	0	0	0	1
alle Baumaltersklassen	Sek		4	25	30	23	3	2	1	0	0	0	57

1.10.2 Nutzung pro Jahr [1000 m³/a, Efm o.R.] nach Baumaltersklasse zur Periodenmitte und Brusthöhendurchmesser zur Periodenmitte

Eigentumsart (letzte)=Staatswald - Bund ; Land=Sachsen ; Periode bzw. Jahr=2002-2012 ;

*Deutschland, Raster: 16km²: NI, NW, HE, SL, BY, BE, BB, ST, TH / 8km²: NI, BY, SN, TH / 4km²: SH, RP, BW, MV (Schnittmenge Inventurgebiet bzw. -raster für BWI Periode 2002-2012), Vereinigungsfläche Holzboden beider Inventuren, nur begehbarer Wald**, einschließlich Lücken in der Bestockung bzw. im Bestand, genutzte Bäume ab 7 cm Bhd aller Bestandesschichten, bestandesintern, Baumvolumen: BDat3.0 (Spline-Funktion, 2013), Sloboda (Wachstum); reeller Flächenbezug (Trakteckenanteil) (77Z1PA_L417mf_0212_bi / 2014-7-29 14:30:40.527)*

Baumaltersklasse zur Periodenmitte	Einheit	bis 6,9 cm	7,0 - 9,9 cm	10,0 - 19,9 cm	20,0 - 29,9 cm	30,0 - 39,9 cm	40,0 - 49,9 cm	50,0 - 59,9 cm	60,0 - 69,9 cm	70,0 - 79,9 cm	80,0 - 89,9 cm	ab 90 cm	alle BHD-Stufen
21 - 40 Jahre	SE[%]		+/-70,0%	+/-53,3%	+/-0,0%	+/-0,0%	+/-0,0%	+/-0,0%	+/-0,0%	+/-0,0%	+/-0,0%	+/-0,0%	+/-50,8%
41 - 60 Jahre	SE[%]		+/-71,7%	+/-41,4%	+/-39,1%	+/-81,2%	+/-0,0%	+/-0,0%	+/-0,0%	+/-0,0%	+/-0,0%	+/-0,0%	+/-33,4%
61 - 80 Jahre	SE[%]			+/-49,7%	+/-53,6%	+/-43,4%	+/-0,0%	+/-96,9%	+/-0,0%	+/-0,0%	+/-0,0%	+/-0,0%	+/-43,1%
81 - 100 Jahre	SE[%]			+/-96,9%	+/-53,8%	+/-63,9%	+/-96,9%	+/-0,0%	+/-0,0%	+/-0,0%	+/-0,0%	+/-0,0%	+/-56,0%
101 - 120 Jahre	SE[%]				+/-96,9%	+/-45,4%	+/-96,9%	+/-0,0%	+/-0,0%	+/-0,0%	+/-0,0%	+/-0,0%	+/-51,2%
121 - 140 Jahre	SE[%]			+/-96,9%	+/-71,0%	+/-56,8%	+/-96,9%	+/-96,9%	+/-96,9%	+/-0,0%	+/-0,0%	+/-0,0%	+/-55,0%
141 - 160 Jahre	SE[%]					+/-96,9%	+/-0,0%	+/-0,0%	+/-0,0%	+/-0,0%	+/-0,0%	+/-0,0%	+/-96,9%
alle Baumaltersklassen	SE[%]		+/-50,1%	+/-31,6%	+/-27,9%	+/-31,5%	+/-57,2%	+/-68,7%	+/-96,9%	+/-0,0%	+/-0,0%	+/-0,0%	+/-22,7%

1.10.2 Nutzung pro Jahr [1000 m³/a, Efm o.R.] nach Baumaltersklasse zur Periodenmitte und Brusthöhendurchmesser zur Periodenmitte

Eigentumsart (letzte)=Staatswald - Bund ; Land=Sachsen ; Periode bzw. Jahr=2002-2012 ;

*Deutschland, Raster: 16km²: NI, NW, HE, SL, BY, BE, BB, ST, TH / 8km²: NI, BY, SN, TH / 4km²: SH, RP, BW, MV (Schnittmenge Inventurgebiet bzw. -raster für BWI Periode 2002-2012), Vereinigungsfläche Holzboden beider Inventuren, nur begehbarer Wald**, einschließlich Lücken in der Bestockung bzw. im Bestand, genutzte Bäume ab 7 cm Bhd aller Bestandesschichten, bestandesintern, Baumvolumen: BDat3.0 (Spline-Funktion, 2013), Sloboda (Wachstum); reeller Flächenbezug (Trakteckenanteil) (77Z1PA_L417mf_0212_bi / 2014-7-29 14:30:40.527)*

Baumaltersklasse zur Periodenmitte	Einheit	bis 6,9 cm	7,0 - 9,9 cm	10,0 - 19,9 cm	20,0 - 29,9 cm	30,0 - 39,9 cm	40,0 - 49,9 cm	50,0 - 59,9 cm	60,0 - 69,9 cm	70,0 - 79,9 cm	80,0 - 89,9 cm	ab 90 cm	alle BHD-Stufen
21 - 40 Jahre	%		14,3%	85,7%	0,0%	0,0%	0,0%	0,0%	0,0%	0,0%	0,0%	0,0%	100,0%
41 - 60 Jahre	%		1,8%	45,1%	41,5%	11,7%	0,0%	0,0%	0,0%	0,0%	0,0%	0,0%	100,0%
61 - 80 Jahre	%			13,2%	55,2%	24,3%	0,0%	7,4%	0,0%	0,0%	0,0%	0,0%	100,0%
81 - 100 Jahre	%			5,5%	40,8%	48,9%	4,8%	0,0%	0,0%	0,0%	0,0%	0,0%	100,0%
101 - 120 Jahre	%				30,8%	62,4%	6,7%	0,0%	0,0%	0,0%	0,0%	0,0%	100,0%
121 - 140 Jahre	%			5,8%	29,9%	23,9%	11,6%	14,5%	14,3%	0,0%	0,0%	0,0%	100,0%
141 - 160 Jahre	%					100,0%	0,0%	0,0%	0,0%	0,0%	0,0%	0,0%	100,0%
alle Baumaltersklassen	%		1,3%	24,8%	39,3%	27,4%	2,8%	2,8%	1,5%	0,0%	0,0%	0,0%	100,0%

1.10.2 Nutzung pro Jahr [1000 m³/a, Efm o.R.] nach Baumaltersklasse zur Periodenmitte und Brusthöhendurchmesser zur Periodenmitte

Eigentumsart (letzte)=Staatswald - Land ; Land=Sachsen ; Periode bzw. Jahr=2002-2012 ;

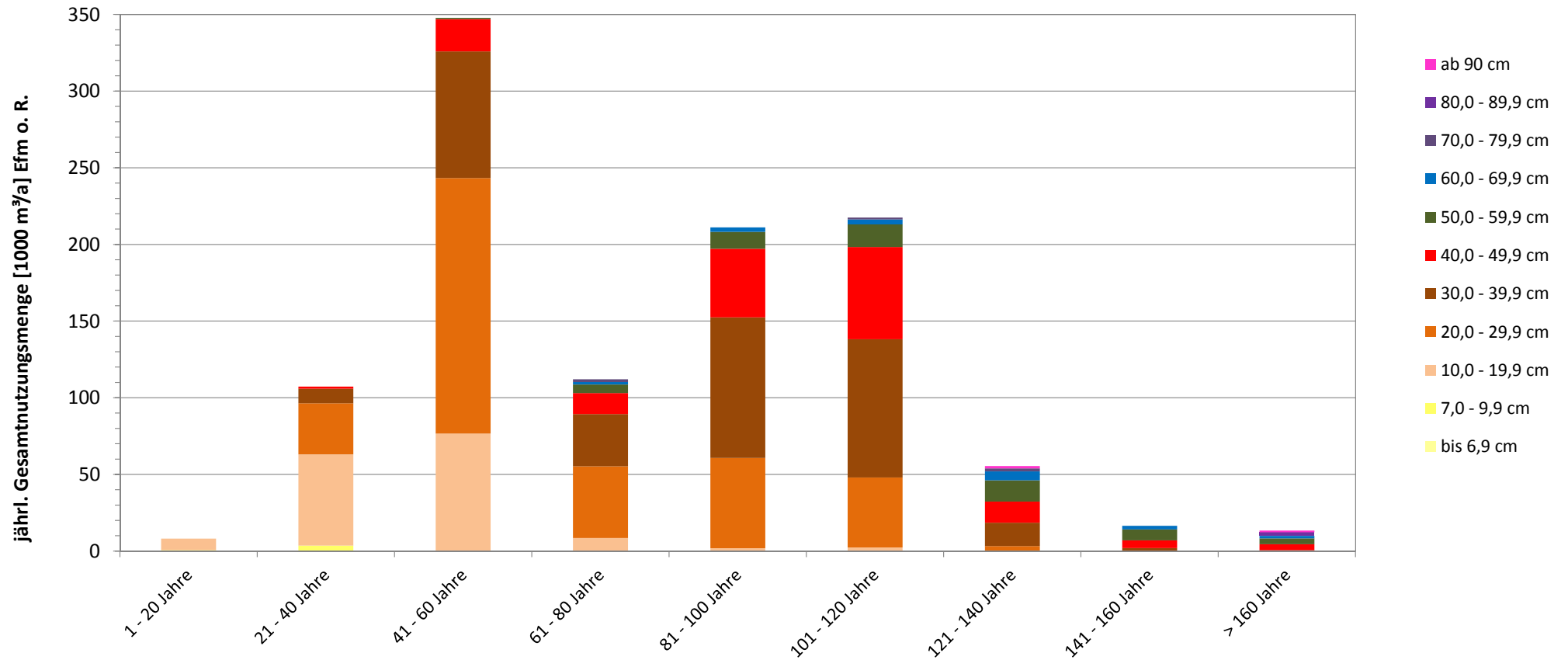
Deutschland, Raster: 16km²: NI, NW, HE, SL, BY, BE, BB, ST, TH / 8km²: NI, BY, SN, TH / 4km²: SH, RP, BW, MV (Schnittmenge Inventurgebiet bzw. -raster für BWI Periode 2002-2012), Vereinigungsfläche Holzboden beider Inventuren, nur begehbarer Wald**, einschließlich Lücken in der Bestockung bzw. im Bestand, genutzte Bäume ab 7 cm Bhd aller Bestandesschichten, bestandesintern, Baumvolumen: BDat3.0 (Spline-Funktion, 2013), Sloboda (Wachstum); reeller Flächenbezug (Trakteckenanteil) (77Z1PA_L417mf_0212_bi / 2014-7-29 14:30:40.527)

Baumaltersklasse zur Periodenmitte	Einheit	bis 6,9 cm	7,0 - 9,9 cm	10,0 - 19,9 cm	20,0 - 29,9 cm	30,0 - 39,9 cm	40,0 - 49,9 cm	50,0 - 59,9 cm	60,0 - 69,9 cm	70,0 - 79,9 cm	80,0 - 89,9 cm	ab 90 cm	alle BHD-Stufen	
1 - 20 Jahre	[1000 m³/a]	0	1	7	0	0	0	0	0	0	0	0	8	0,7%
21 - 40 Jahre	[1000 m³/a]	0	4	59	33	10	1	0	0	0	0	0	107	9,9%
41 - 60 Jahre	[1000 m³/a]	0	0	77	167	83	21	1	0	0	0	0	348	31,9%
61 - 80 Jahre	[1000 m³/a]	0	0	9	47	34	14	6	2	2	0	0	112	10,3%
81 - 100 Jahre	[1000 m³/a]	0	0	2	59	92	45	11	3	0	0	0	211	19,4%
101 - 120 Jahre	[1000 m³/a]	0	0	2	46	90	60	15	3	1	0	0	218	20,0%
121 - 140 Jahre	[1000 m³/a]	0	0	0	3	15	14	14	6	2	0	2	55	5,1%
141 - 160 Jahre	[1000 m³/a]	0	0	0	0	2	5	7	2	0	0	0	17	1,5%
> 160 Jahre	[1000 m³/a]	0	0	0	0	1	4	4	2	0	2	1	13	1,2%
alle Baumaltersklassen	[1000 m³/a]	0	4	156	354	326	164	57	18	5	2	3	1.090	100,0%

BWI 3: Gesamtnutzungsmenge pro Jahr Staatswald - Land Freistaat Sachsen [1000 m³/a, Efm o.R.] 2002-2012 nach Baumaltersklasse und Brusthöhendurchmesser zur Periodenmitte

Gesamtnutzung/a = 1.090 Mio. Efm o.R.

genutzte Bäume ab 7 cm Bhd. aller Bestandesschichten



1.10.2 Nutzung pro Jahr [1000 m³/a, Efm o.R.] nach Baumaltersklasse zur Periodenmitte und Brusthöhendurchmesser zur Periodenmitte

Eigentumsart (letzte)=Staatswald - Land ; Land=Sachsen ; Periode bzw. Jahr=2002-2012 ;

*Deutschland, Raster: 16km²: NI, NW, HE, SL, BY, BE, BB, ST, TH / 8km²: NI, BY, SN, TH / 4km²: SH, RP, BW, MV (Schnittmenge Inventurgebiet bzw. -raster für BWI Periode 2002-2012), Vereinigungsfläche Holzboden beider Inventuren, nur begehbarer Wald**, einschließlich Lücken in der Bestockung bzw. im Bestand, genutzte Bäume ab 7 cm Bhd aller Bestandesschichten, bestandesintern, Baumvolumen: BDat3.0 (Spline-Funktion, 2013), Sloboda (Wachstum); reeller Flächenbezug (Trakteckenanteil) (77Z1PA_L417mf_0212_bi / 2014-7-29 14:30:40.527)*

Baumaltersklasse zur Periodenmitte	Einheit	bis 6,9 cm	7,0 - 9,9 cm	10,0 - 19,9 cm	20,0 - 29,9 cm	30,0 - 39,9 cm	40,0 - 49,9 cm	50,0 - 59,9 cm	60,0 - 69,9 cm	70,0 - 79,9 cm	80,0 - 89,9 cm	ab 90 cm	alle BHD-Stufen
1 - 20 Jahre	Sek		1	8	0	0	0	0	0	0	0	0	8
21 - 40 Jahre	Sek		11	62	29	11	1	0	0	0	0	0	79
41 - 60 Jahre	Sek			70	110	62	14	1	0	0	0	0	158
61 - 80 Jahre	Sek			13	41	27	11	5	1	1	0	0	69
81 - 100 Jahre	Sek			3	49	68	36	10	3	0	0	0	98
101 - 120 Jahre	Sek			3	31	50	32	11	3	1	0	0	73
121 - 140 Jahre	Sek				3	11	9	9	2	2	0	1	27
141 - 160 Jahre	Sek					2	4	5	2	0	0	0	8
> 160 Jahre	Sek					1	1	2	1	0	1	1	5
alle Baumaltersklassen	Sek		12	153	259	226	108	42	12	4	1	2	486

1.10.2 Nutzung pro Jahr [1000 m³/a, Efm o.R.] nach Baumaltersklasse zur Periodenmitte und Brusthöhendurchmesser zur Periodenmitte

Eigentumsart (letzte)=Staatswald - Land ; Land=Sachsen ; Periode bzw. Jahr=2002-2012 ;

*Deutschland, Raster: 16km²: NI, NW, HE, SL, BY, BE, BB, ST, TH / 8km²: NI, BY, SN, TH / 4km²: SH, RP, BW, MV (Schnittmenge Inventurgebiet bzw. -raster für BWI Periode 2002-2012), Vereinigungsfläche Holzboden beider Inventuren, nur begehbarer Wald**, einschließlich Lücken in der Bestockung bzw. im Bestand, genutzte Bäume ab 7 cm Bhd aller Bestandesschichten, bestandesintern, Baumvolumen: BDat3.0 (Spline-Funktion, 2013), Sloboda (Wachstum); reeller Flächenbezug (Trakteckenanteil) (77Z1PA_L417mf_0212_bi / 2014-7-29 14:30:40.527)*

Baumaltersklasse zur Periodenmitte	Einheit	bis 6,9 cm	7,0 - 9,9 cm	10,0 - 19,9 cm	20,0 - 29,9 cm	30,0 - 39,9 cm	40,0 - 49,9 cm	50,0 - 59,9 cm	60,0 - 69,9 cm	70,0 - 79,9 cm	80,0 - 89,9 cm	ab 90 cm	alle BHD-Stufen
1 - 20 Jahre	SE[%]		+/-96,9%	+/-51,2%	+/-0,0%	+/-0,0%	+/-0,0%	+/-0,0%	+/-0,0%	+/-0,0%	+/-0,0%	+/-0,0%	+/-48,3%
21 - 40 Jahre	SE[%]		+/-31,8%	+/-16,3%	+/-23,0%	+/-30,1%	+/-96,9%	+/-0,0%	+/-0,0%	+/-0,0%	+/-0,0%	+/-0,0%	+/-16,0%
41 - 60 Jahre	SE[%]			+/-15,7%	+/-12,8%	+/-16,5%	+/-33,9%	+/-96,9%	+/-0,0%	+/-0,0%	+/-0,0%	+/-0,0%	+/-12,4%
61 - 80 Jahre	SE[%]			+/-35,2%	+/-19,7%	+/-21,4%	+/-32,4%	+/-45,0%	+/-96,9%	+/-96,9%	+/-0,0%	+/-0,0%	+/-16,0%
81 - 100 Jahre	SE[%]			+/-56,5%	+/-17,6%	+/-16,1%	+/-19,6%	+/-36,9%	+/-56,0%	+/-0,0%	+/-0,0%	+/-0,0%	+/-14,0%
101 - 120 Jahre	SE[%]			+/-56,1%	+/-20,9%	+/-19,6%	+/-20,9%	+/-34,0%	+/-60,1%	+/-96,9%	+/-0,0%	+/-0,0%	+/-16,3%
121 - 140 Jahre	SE[%]				+/-58,7%	+/-35,8%	+/-40,1%	+/-41,1%	+/-82,2%	+/-76,2%	+/-0,0%	+/-96,9%	+/-28,6%
141 - 160 Jahre	SE[%]					+/-69,3%	+/-58,8%	+/-52,5%	+/-69,4%	+/-0,0%	+/-0,0%	+/-0,0%	+/-43,6%
> 160 Jahre	SE[%]					+/-96,9%	+/-96,9%	+/-74,7%	+/-96,9%	+/-0,0%	+/-96,9%	+/-96,9%	+/-62,8%
alle Baumaltersklassen	SE[%]		+/-30,9%	+/-11,3%	+/-9,1%	+/-9,5%	+/-12,5%	+/-19,1%	+/-34,5%	+/-51,8%	+/-96,9%	+/-69,6%	+/-7,9%

1.10.2 Nutzung pro Jahr [1000 m³/a, Efm o.R.] nach Baumaltersklasse zur Periodenmitte und Brusthöhendurchmesser zur Periodenmitte

Eigentumsart (letzte)=Staatswald - Land ; Land=Sachsen ; Periode bzw. Jahr=2002-2012 ;

*Deutschland, Raster: 16km²: NI, NW, HE, SL, BY, BE, BB, ST, TH / 8km²: NI, BY, SN, TH / 4km²: SH, RP, BW, MV (Schnittmenge Inventurgebiet bzw. -raster für BWI Periode 2002-2012), Vereinigungsfläche Holzboden beider Inventuren, nur begehbarer Wald**, einschließlich Lücken in der Bestockung bzw. im Bestand, genutzte Bäume ab 7 cm Bhd aller Bestandesschichten, bestandesintern, Baumvolumen: BDat3.0 (Spline-Funktion, 2013), Sloboda (Wachstum); reeller Flächenbezug (Trakteckenanteil) (77Z1PA_L417mf_0212_bi / 2014-7-29 14:30:40.527)*

Baumaltersklasse zur Periodenmitte	Einheit	bis 6,9 cm	7,0 - 9,9 cm	10,0 - 19,9 cm	20,0 - 29,9 cm	30,0 - 39,9 cm	40,0 - 49,9 cm	50,0 - 59,9 cm	60,0 - 69,9 cm	70,0 - 79,9 cm	80,0 - 89,9 cm	ab 90 cm	alle BHD-Stufen
1 - 20 Jahre	%		8,7%	91,3%	0,0%	0,0%	0,0%	0,0%	0,0%	0,0%	0,0%	0,0%	100,0%
21 - 40 Jahre	%		3,4%	55,4%	31,0%	8,9%	1,3%	0,0%	0,0%	0,0%	0,0%	0,0%	100,0%
41 - 60 Jahre	%			22,0%	47,9%	23,8%	6,0%	0,3%	0,0%	0,0%	0,0%	0,0%	100,0%
61 - 80 Jahre	%			7,7%	41,7%	30,4%	12,2%	5,0%	1,5%	1,6%	0,0%	0,0%	100,0%
81 - 100 Jahre	%			0,9%	27,9%	43,4%	21,2%	5,2%	1,4%	0,0%	0,0%	0,0%	100,0%
101 - 120 Jahre	%			1,1%	21,0%	41,4%	27,7%	6,7%	1,5%	0,5%	0,0%	0,0%	100,0%
121 - 140 Jahre	%				5,9%	27,4%	24,9%	25,0%	10,5%	3,5%	0,0%	2,8%	100,0%
141 - 160 Jahre	%					12,1%	30,4%	43,1%	14,3%	0,0%	0,0%	0,0%	100,0%
> 160 Jahre	%					4,9%	28,9%	28,5%	11,7%	0,0%	18,0%	8,1%	100,0%
alle Baumaltersklassen	%		0,4%	14,4%	32,5%	29,9%	15,0%	5,2%	1,6%	0,4%	0,2%	0,2%	100,0%

1.10.2 Nutzung pro Jahr [1000 m³/a, Efm o.R.] nach Baumaltersklasse zur Periodenmitte und Brusthöhdurchmesser zur Periodenmitte

Eigentumsart (letzte)=Staatswald - Land ; Baumartengruppe=Fichte ; Land=Sachsen ; Periode bzw. Jahr=2002-2012 ;

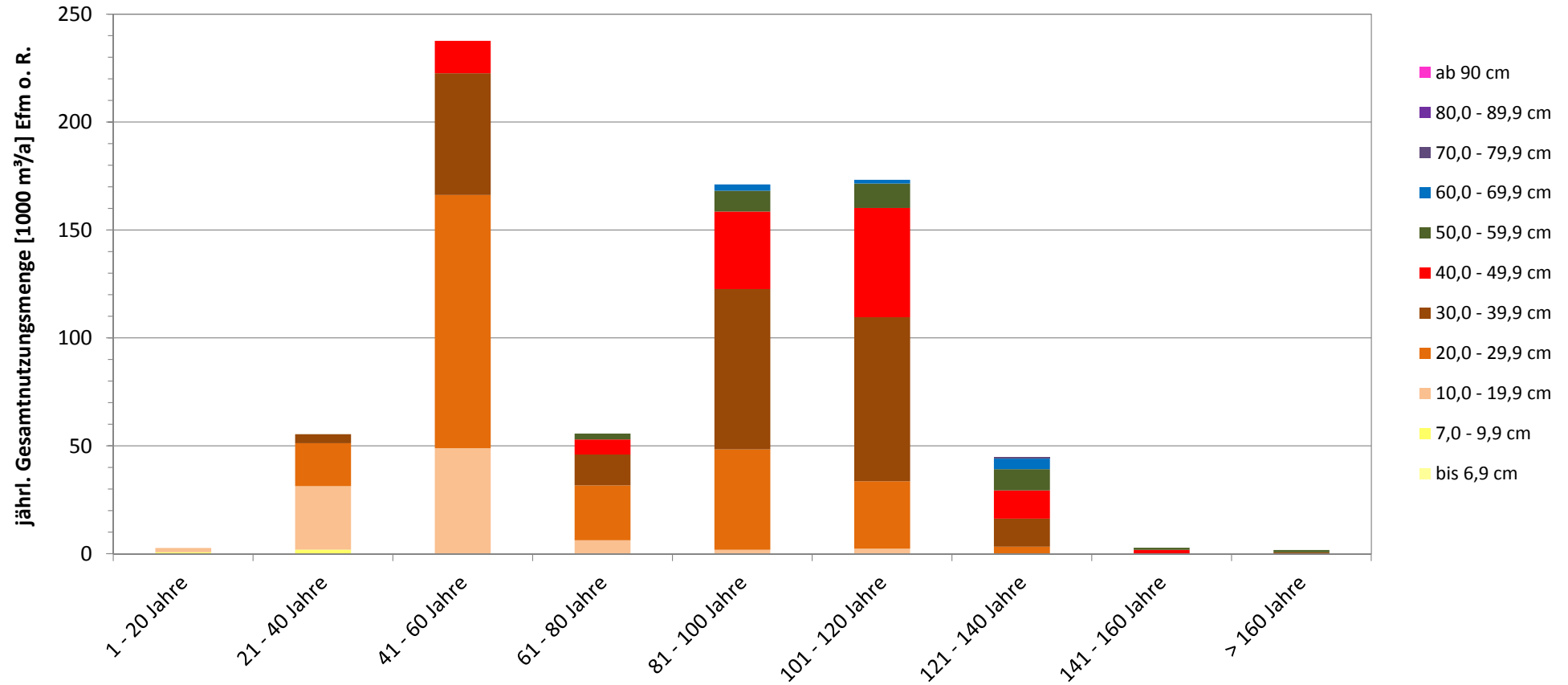
*Deutschland, Raster: 16km²: NI, NW, HE, SL, BY, BE, BB, ST, TH / 8km²: NI, BY, SN, TH / 4km²: SH, RP, BW, MV (Schnittmenge Inventurgebiet bzw. -raster für BWI Periode 2002-2012), Vereinigungsfläche Holzboden beider Inventuren, nur begehbarer Wald**, einschließlich Lücken in der Bestockung bzw. im Bestand, genutzte Bäume ab 7 cm Bhd aller Bestandesschichten, bestandesintern, Baumvolumen: BDat3.0 (Spline-Funktion, 2013), Sloboda (Wachstum); reeller Flächenbezug (Trakteckenanteil) (77Z1PA_L417mf_0212_bi / 2014-7-29 14:30:40.527)*

Baumaltersklasse zur Periodenmitte	Einheit	bis 6,9 cm	7,0 - 9,9 cm	10,0 - 19,9 cm	20,0 - 29,9 cm	30,0 - 39,9 cm	40,0 - 49,9 cm	50,0 - 59,9 cm	60,0 - 69,9 cm	70,0 - 79,9 cm	80,0 - 89,9 cm	ab 90 cm	alle BHD-Stufen
1 - 20 Jahre	[1000 m ³ /a]	0	1	2	0	0	0	0	0	0	0	0	3
21 - 40 Jahre	[1000 m ³ /a]	0	2	29	20	4	0	0	0	0	0	0	55
41 - 60 Jahre	[1000 m ³ /a]	0	0	49	117	56	15	0	0	0	0	0	238
61 - 80 Jahre	[1000 m ³ /a]	0	0	6	25	14	7	3	0	0	0	0	56
81 - 100 Jahre	[1000 m ³ /a]	0	0	2	47	74	36	10	3	0	0	0	171
101 - 120 Jahre	[1000 m ³ /a]	0	0	2	31	76	51	11	2	0	0	0	173
121 - 140 Jahre	[1000 m ³ /a]	0	0	0	3	13	13	10	5	0	0	0	45
141 - 160 Jahre	[1000 m ³ /a]	0	0	0	0	0	2	1	0	0	0	0	3
> 160 Jahre	[1000 m ³ /a]	0	0	0	0	1	0	1	0	0	0	0	2
alle Baumaltersklassen	[1000 m³/a]	0	3	91	244	239	123	36	9	0	0	0	745

BWI 3: Gesamtnutzungsmenge pro Jahr Fichte Staatswald - Land [1000 m³/a, Efm o.R.] 2002-2012 nach Baumaltersklasse und Brusthöhendurchmesser zur Periodenmitte

Freistaat Sachsen, Gesamtnutzung/a = 745 Tsd. Efm o.R.

genutzte Bäume ab 7 cm Bhd. aller Bestandesschichten



1.10.2 Nutzung pro Jahr [1000 m³/a, Efm o.R.] nach Baumaltersklasse zur Periodenmitte und Brusthöhdurchmesser zur Periodenmitte

Eigentumsart (letzte)=Staatswald - Land ; Baumartengruppe=Fichte ; Land=Sachsen ; Periode bzw. Jahr=2002-2012 ;

*Deutschland, Raster: 16km²: NI, NW, HE, SL, BY, BE, BB, ST, TH / 8km²: NI, BY, SN, TH / 4km²: SH, RP, BW, MV (Schnittmenge Inventurgebiet bzw. -raster für BWI Periode 2002-2012), Vereinigungsfläche Holzboden beider Inventuren, nur begehbarer Wald**, einschließlich Lücken in der Bestockung bzw. im Bestand, genutzte Bäume ab 7 cm Bhd aller Bestandesschichten, bestandesintern, Baumvolumen: BDat3.0 (Spline-Funktion, 2013), Sloboda (Wachstum); reeller Flächenbezug (Trakteckenanteil) (77Z1PA_L417mf_0212_bi / 2014-7-29 14:30:40.527)*

Baumaltersklasse zur Periodenmitte	Einheit	bis 6,9 cm	7,0 - 9,9 cm	10,0 - 19,9 cm	20,0 - 29,9 cm	30,0 - 39,9 cm	40,0 - 49,9 cm	50,0 - 59,9 cm	60,0 - 69,9 cm	70,0 - 79,9 cm	80,0 - 89,9 cm	ab 90 cm	alle BHD-Stufen
1 - 20 Jahre	Sek		1	4	0	0	0	0	0	0	0	0	4
21 - 40 Jahre	Sek		5	27	14	5	0	0	0	0	0	0	35
41 - 60 Jahre	Sek			41	73	38	9	0	0	0	0	0	96
61 - 80 Jahre	Sek			8	21	10	5	3	0	0	0	0	35
81 - 100 Jahre	Sek			3	38	54	26	8	3	0	0	0	82
101 - 120 Jahre	Sek			3	22	39	26	8	1	0	0	0	54
121 - 140 Jahre	Sek				3	8	8	5	1	1	0	0	17
141 - 160 Jahre	Sek						1	1	0	0	0	0	1
> 160 Jahre	Sek					1	0	1	0	0	0	0	2
alle Baumaltersklassen	Sek		6	86	170	153	75	26	5	1	0	0	319

1.10.2 Nutzung pro Jahr [1000 m³/a, Efm o.R.] nach Baumaltersklasse zur Periodenmitte und Brusthöhendurchmesser zur Periodenmitte

Eigentumsart (letzte)=Staatswald - Land ; Baumartengruppe=Fichte ; Land=Sachsen ; Periode bzw. Jahr=2002-2012 ;

Deutschland, Raster: 16km²: NI, NW, HE, SL, BY, BE, BB, ST, TH / 8km²: NI, BY, SN, TH / 4km²: SH, RP, BW, MV (Schnittmenge Inventurgebiet bzw. -raster für BWI Periode 2002-2012), Vereinigungsfläche Holzboden beider Inventuren, nur begehbarer Wald**, einschließlich Lücken in der Bestockung bzw. im Bestand, genutzte Bäume ab 7 cm Bhd aller Bestandesschichten, bestandesintern, Baumvolumen: BDat3.0 (Spline-Funktion, 2013), Sloboda (Wachstum); reeller Flächenbezug (Trakteckenanteil) (77Z1PA_L417mf_0212_bi / 2014-7-29 14:30:40.527)

Baumaltersklasse zur Periodenmitte	Einheit	bis 6,9 cm	7,0 - 9,9 cm	10,0 - 19,9 cm	20,0 - 29,9 cm	30,0 - 39,9 cm	40,0 - 49,9 cm	50,0 - 59,9 cm	60,0 - 69,9 cm	70,0 - 79,9 cm	80,0 - 89,9 cm	ab 90 cm	alle BHD-Stufen
1 - 20 Jahre	SE[%]	+/-0,0%	+/-96,9%	+/-49,1%	+/-0,0%	+/-0,0%	+/-0,0%	+/-0,0%	+/-0,0%	+/-0,0%	+/-0,0%	+/-0,0%	+/-52,1%
21 - 40 Jahre	SE[%]	+/-0,0%	+/-45,8%	+/-23,3%	+/-32,2%	+/-43,6%	+/-0,0%	+/-0,0%	+/-0,0%	+/-0,0%	+/-0,0%	+/-0,0%	+/-23,4%
41 - 60 Jahre	SE[%]	+/-0,0%	+/-0,0%	+/-20,3%	+/-15,6%	+/-21,1%	+/-43,2%	+/-0,0%	+/-0,0%	+/-0,0%	+/-0,0%	+/-0,0%	+/-15,5%
61 - 80 Jahre	SE[%]	+/-0,0%	+/-0,0%	+/-45,5%	+/-27,2%	+/-34,5%	+/-45,1%	+/-56,1%	+/-0,0%	+/-0,0%	+/-0,0%	+/-0,0%	+/-20,6%
81 - 100 Jahre	SE[%]	+/-0,0%	+/-0,0%	+/-56,5%	+/-20,3%	+/-18,0%	+/-23,2%	+/-40,9%	+/-56,0%	+/-0,0%	+/-0,0%	+/-0,0%	+/-15,7%
101 - 120 Jahre	SE[%]	+/-0,0%	+/-0,0%	+/-56,1%	+/-23,6%	+/-21,7%	+/-23,0%	+/-40,5%	+/-96,9%	+/-0,0%	+/-0,0%	+/-0,0%	+/-18,2%
121 - 140 Jahre	SE[%]	+/-0,0%	+/-0,0%	+/-0,0%	+/-58,7%	+/-40,7%	+/-41,9%	+/-54,6%	+/-96,9%	+/-96,9%	+/-0,0%	+/-0,0%	+/-34,8%
141 - 160 Jahre	SE[%]	+/-0,0%	+/-0,0%	+/-0,0%	+/-0,0%	+/-0,0%	+/-96,9%	+/-96,9%	+/-0,0%	+/-0,0%	+/-0,0%	+/-0,0%	+/-96,9%
> 160 Jahre	SE[%]	+/-0,0%	+/-0,0%	+/-0,0%	+/-0,0%	+/-96,9%	+/-0,0%	+/-96,9%	+/-0,0%	+/-0,0%	+/-0,0%	+/-0,0%	+/-70,5%
alle Baumaltersklassen	SE[%]	+/-0,0%	+/-42,5%	+/-14,5%	+/-11,2%	+/-11,5%	+/-14,9%	+/-24,1%	+/-55,2%	+/-96,9%	+/-0,0%	+/-0,0%	+/-9,6%

1.10.2 Nutzung pro Jahr [1000 m³/a, Efm o.R.] nach Baumaltersklasse zur Periodenmitte und Brusthöhendurchmesser zur Periodenmitte

Eigentumsart (letzte)=Staatswald - Land ; Baumartengruppe=Fichte ; Land=Sachsen ; Periode bzw. Jahr=2002-2012 ;

*Deutschland, Raster: 16km²: NI, NW, HE, SL, BY, BE, BB, ST, TH / 8km²: NI, BY, SN, TH / 4km²: SH, RP, BW, MV (Schnittmenge Inventurgebiet bzw. -raster für BWI Periode 2002-2012), Vereinigungsfläche Holzboden beider Inventuren, nur begehbarer Wald**, einschließlich Lücken in der Bestockung bzw. im Bestand, genutzte Bäume ab 7 cm Bhd aller Bestandesschichten, bestandesintern, Baumvolumen: BDat3.0 (Spline-Funktion, 2013), Sloboda (Wachstum); reeller Flächenbezug (Trakteckenanteil) (77Z1PA_L417mf_0212_bi / 2014-7-29 14:30:40.527)*

Baumaltersklasse zur Periodenmitte	Einheit	bis 6,9 cm	7,0 - 9,9 cm	10,0 - 19,9 cm	20,0 - 29,9 cm	30,0 - 39,9 cm	40,0 - 49,9 cm	50,0 - 59,9 cm	60,0 - 69,9 cm	70,0 - 79,9 cm	80,0 - 89,9 cm	ab 90 cm	alle BHD-Stufen
1 - 20 Jahre	%		26,4%	73,6%	0,0%	0,0%	0,0%	0,0%	0,0%	0,0%	0,0%	0,0%	100,0%
21 - 40 Jahre	%		3,4%	53,1%	35,9%	7,5%	0,0%	0,0%	0,0%	0,0%	0,0%	0,0%	100,0%
41 - 60 Jahre	%			20,6%	49,4%	23,7%	6,3%	0,0%	0,0%	0,0%	0,0%	0,0%	100,0%
61 - 80 Jahre	%			11,2%	45,7%	25,7%	12,5%	4,9%	0,0%	0,0%	0,0%	0,0%	100,0%
81 - 100 Jahre	%			1,1%	27,2%	43,4%	21,0%	5,6%	1,7%	0,0%	0,0%	0,0%	100,0%
101 - 120 Jahre	%			1,4%	18,0%	43,9%	29,2%	6,5%	1,0%	0,0%	0,0%	0,0%	100,0%
121 - 140 Jahre	%				7,4%	29,2%	29,4%	22,0%	10,9%	1,1%	0,0%	0,0%	100,0%
141 - 160 Jahre	%						64,0%	36,0%	0,0%	0,0%	0,0%	0,0%	100,0%
> 160 Jahre	%					37,9%	0,0%	62,1%	0,0%	0,0%	0,0%	0,0%	100,0%
alle Baumaltersklassen	%		0,4%	12,2%	32,7%	32,0%	16,6%	4,8%	1,3%	0,1%	0,0%	0,0%	100,0%

1.10.2 Nutzung pro Jahr [1000 m³/a, Efm o.R.] nach Baumaltersklasse zur Periodenmitte und Brusthöhendurchmesser zur Periodenmitte

Eigentumsart (letzte)=Staatswald - Land ; Baumartengruppe=Kiefer ; Land=Sachsen ; Periode bzw. Jahr=2002-2012 ;

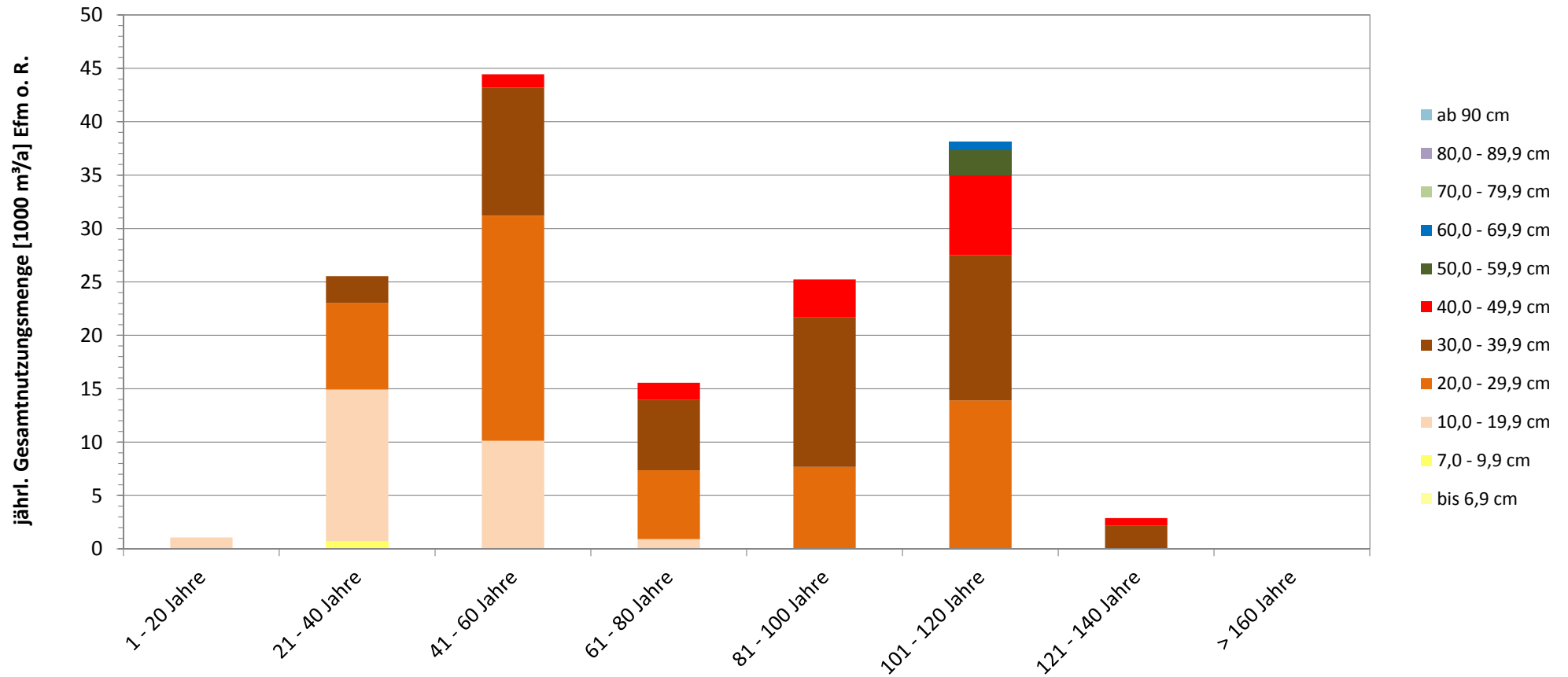
*Deutschland, Raster: 16km²: NI, NW, HE, SL, BY, BE, BB, ST, TH / 8km²: NI, BY, SN, TH / 4km²: SH, RP, BW, MV (Schnittmenge Inventurgebiet bzw. -raster für BWI Periode 2002-2012), Vereinigungsfläche Holzboden beider Inventuren, nur begehbarer Wald**, einschließlich Lücken in der Bestockung bzw. im Bestand, genutzte Bäume ab 7 cm Bhd aller Bestandesschichten, bestandesintern, Baumvolumen: BDat3.0 (Spline-Funktion, 2013), Sloboda (Wachstum); reeller Flächenbezug (Trakteckenanteil) (77Z1PA_L417mf_0212_bi / 2014-7-29 14:30:40.527)*

Baumaltersklasse zur Periodenmitte	Einheit	bis 6,9 cm	7,0 - 9,9 cm	10,0 - 19,9 cm	20,0 - 29,9 cm	30,0 - 39,9 cm	40,0 - 49,9 cm	50,0 - 59,9 cm	60,0 - 69,9 cm	70,0 - 79,9 cm	80,0 - 89,9 cm	ab 90 cm	alle BHD-Stufen
1 - 20 Jahre	[1000 m ³ /a]	0	0	1	0	0	0	0	0	0	0	0	1
21 - 40 Jahre	[1000 m ³ /a]	0	1	14	8	2	0	0	0	0	0	0	26
41 - 60 Jahre	[1000 m ³ /a]	0	0	10	21	12	1	0	0	0	0	0	44
61 - 80 Jahre	[1000 m ³ /a]	0	0	1	6	7	2	0	0	0	0	0	16
81 - 100 Jahre	[1000 m ³ /a]	0	0	0	8	14	4	0	0	0	0	0	25
101 - 120 Jahre	[1000 m ³ /a]	0	0	0	14	14	8	2	1	0	0	0	38
121 - 140 Jahre	[1000 m ³ /a]	0	0	0	0	2	1	0	0	0	0	0	3
> 160 Jahre	[1000 m ³ /a]	0	0	0	0	0	0	0	0	0	0	0	0
alle Baumaltersklassen	[1000 m³/a]	0	1	26	57	51	15	2	1	0	0	0	153

BWI 3: Gesamtnutzungsmenge pro Jahr Kiefer Staatswald - Land [1000 m³/a, Efm o.R.] 2002-2012 nach Baumaltersklasse und Brusthöhdurchmesser zur Periodenmitte

Freistaat Sachsen, Gesamtnutzung/a = 153 Tsd. Efm o.R.

genutzte Bäume ab 7 cm Bhd. aller Bestandesschichten



1.10.2 Nutzung pro Jahr [1000 m³/a, Efm o.R.] nach Baumaltersklasse zur Periodenmitte und Brusthöhendurchmesser zur Periodenmitte

Eigentumsart (letzte)=Staatswald - Land ; Baumartengruppe=Kiefer ; Land=Sachsen ; Periode bzw. Jahr=2002-2012 ;

*Deutschland, Raster: 16km²: NI, NW, HE, SL, BY, BE, BB, ST, TH / 8km²: NI, BY, SN, TH / 4km²: SH, RP, BW, MV (Schnittmenge Inventurgebiet bzw. -raster für BWI Periode 2002-2012), Vereinigungsfläche Holzboden beider Inventuren, nur begehbarer Wald**, einschließlich Lücken in der Bestockung bzw. im Bestand, genutzte Bäume ab 7 cm Bhd aller Bestandesschichten, bestandesintern, Baumvolumen: BDat3.0 (Spline-Funktion, 2013), Sloboda (Wachstum); reeller Flächenbezug (Trakteckenanteil) (77Z1PA_L417mf_0212_bi / 2014-7-29 14:30:40.527)*

Baumaltersklasse zur Periodenmitte	Einheit	bis 6,9 cm	7,0 - 9,9 cm	10,0 - 19,9 cm	20,0 - 29,9 cm	30,0 - 39,9 cm	40,0 - 49,9 cm	50,0 - 59,9 cm	60,0 - 69,9 cm	70,0 - 79,9 cm	80,0 - 89,9 cm	ab 90 cm	alle BHD-Stufen
1 - 20 Jahre	Sek			2	0	0	0	0	0	0	0	0	2
21 - 40 Jahre	Sek		3	15	7	2	0	0	0	0	0	0	17
41 - 60 Jahre	Sek			11	16	9	1	0	0	0	0	0	28
61 - 80 Jahre	Sek			2	7	5	2	0	0	0	0	0	10
81 - 100 Jahre	Sek				8	15	4	0	0	0	0	0	21
101 - 120 Jahre	Sek				10	12	4	2	1	0	0	0	16
121 - 140 Jahre	Sek					3	1	0	0	0	0	0	4
alle Baumaltersklassen	Sek		3	30	48	46	12	2	1	0	0	0	96

1.10.2 Nutzung pro Jahr [1000 m³/a, Efm o.R.] nach Baumaltersklasse zur Periodenmitte und Brusthöhendurchmesser zur Periodenmitte

Eigentumsart (letzte)=Staatswald - Land ; Baumartengruppe=Kiefer ; Land=Sachsen ; Periode bzw. Jahr=2002-2012 ;

*Deutschland, Raster: 16km²: NI, NW, HE, SL, BY, BE, BB, ST, TH / 8km²: NI, BY, SN, TH / 4km²: SH, RP, BW, MV (Schnittmenge Inventurgebiet bzw. -raster für BWI Periode 2002-2012), Vereinigungsfläche Holzboden beider Inventuren, nur begehbarer Wald**, einschließlich Lücken in der Bestockung bzw. im Bestand, genutzte Bäume ab 7 cm Bhd aller Bestandesschichten, bestandesintern, Baumvolumen: BDat3.0 (Spline-Funktion, 2013), Sloboda (Wachstum); reeller Flächenbezug (Trakteckenanteil) (77Z1PA_L417mf_0212_bi / 2014-7-29 14:30:40.527)*

Baumaltersklasse zur Periodenmitte	Einheit	bis 6,9 cm	7,0 - 9,9 cm	10,0 - 19,9 cm	20,0 - 29,9 cm	30,0 - 39,9 cm	40,0 - 49,9 cm	50,0 - 59,9 cm	60,0 - 69,9 cm	70,0 - 79,9 cm	80,0 - 89,9 cm	ab 90 cm	alle BHD-Stufen
1 - 20 Jahre	SE[%]	+/-0,0%		+/-70,3%	+/-0,0%	+/-0,0%	+/-0,0%	+/-0,0%	+/-0,0%	+/-0,0%	+/-0,0%	+/-0,0%	+/-70,3%
21 - 40 Jahre	SE[%]	+/-0,0%	+/-57,1%	+/-36,3%	+/-42,5%	+/-68,9%	+/-0,0%	+/-0,0%	+/-0,0%	+/-0,0%	+/-0,0%	+/-0,0%	+/-35,2%
41 - 60 Jahre	SE[%]	+/-0,0%	+/-0,0%	+/-38,9%	+/-29,0%	+/-42,0%	+/-96,9%	+/-0,0%	+/-0,0%	+/-0,0%	+/-0,0%	+/-0,0%	+/-27,5%
61 - 80 Jahre	SE[%]	+/-0,0%	+/-0,0%	+/-69,2%	+/-42,3%	+/-51,9%	+/-68,5%	+/-0,0%	+/-0,0%	+/-0,0%	+/-0,0%	+/-0,0%	+/-43,1%
81 - 100 Jahre	SE[%]	+/-0,0%	+/-0,0%		+/-38,2%	+/-28,4%	+/-49,9%	+/-0,0%	+/-0,0%	+/-0,0%	+/-0,0%	+/-0,0%	+/-25,1%
101 - 120 Jahre	SE[%]	+/-0,0%	+/-0,0%		+/-38,1%	+/-35,4%	+/-59,8%	+/-72,8%	+/-96,9%	+/-0,0%	+/-0,0%	+/-0,0%	+/-34,7%
121 - 140 Jahre	SE[%]	+/-0,0%	+/-0,0%	+/-0,0%		+/-57,6%	+/-96,9%	+/-0,0%	+/-0,0%	+/-0,0%	+/-0,0%	+/-0,0%	+/-49,6%
alle Baumaltersklassen	SE[%]	+/-0,0%	+/-0,0%	+/-0,0%	+/-0,0%	+/-0,0%	+/-35,2%	+/-72,8%	+/-96,9%	+/-0,0%	+/-0,0%	+/-0,0%	+/-16,0%

1.10.2 Nutzung pro Jahr [1000 m³/a, Efm o.R.] nach Baumaltersklasse zur Periodenmitte und Brusthöhendurchmesser zur Periodenmitte

Eigentumsart (letzte)=Staatswald - Land ; Baumartengruppe=Kiefer ; Land=Sachsen ; Periode bzw. Jahr=2002-2012 ;

*Deutschland, Raster: 16km²: NI, NW, HE, SL, BY, BE, BB, ST, TH / 8km²: NI, BY, SN, TH / 4km²: SH, RP, BW, MV (Schnittmenge Inventurgebiet bzw. -raster für BWI Periode 2002-2012), Vereinigungsfläche Holzboden beider Inventuren, nur begehbarer Wald**, einschließlich Lücken in der Bestockung bzw. im Bestand, genutzte Bäume ab 7 cm Bhd aller Bestandesschichten, bestandesintern, Baumvolumen: BDat3.0 (Spline-Funktion, 2013), Sloboda (Wachstum); reeller Flächenbezug (Trakteckenanteil) (77Z1PA_L417mf_0212_bi / 2014-7-29 14:30:40.527)*

Baumaltersklasse zur Periodenmitte	Einheit	bis 6,9 cm	7,0 - 9,9 cm	10,0 - 19,9 cm	20,0 - 29,9 cm	30,0 - 39,9 cm	40,0 - 49,9 cm	50,0 - 59,9 cm	60,0 - 69,9 cm	70,0 - 79,9 cm	80,0 - 89,9 cm	ab 90 cm	alle BHD-Stufen
1 - 20 Jahre	%			100,0%	0,0%	0,0%	0,0%	0,0%	0,0%	0,0%	0,0%	0,0%	100,0%
21 - 40 Jahre	%		2,9%	55,6%	31,8%	9,8%	0,0%	0,0%	0,0%	0,0%	0,0%	0,0%	100,0%
41 - 60 Jahre	%			22,8%	47,4%	27,0%	2,8%	0,0%	0,0%	0,0%	0,0%	0,0%	100,0%
61 - 80 Jahre	%			5,9%	41,5%	42,3%	10,4%	0,0%	0,0%	0,0%	0,0%	0,0%	100,0%
81 - 100 Jahre	%				30,5%	55,4%	14,1%	0,0%	0,0%	0,0%	0,0%	0,0%	100,0%
101 - 120 Jahre	%				36,5%	35,6%	19,8%	6,1%	2,1%	0,0%	0,0%	0,0%	100,0%
121 - 140 Jahre	%					76,1%	23,9%	0,0%	0,0%	0,0%	0,0%	0,0%	100,0%
alle Baumaltersklassen	%		0,5%	17,2%	37,5%	33,3%	9,6%	1,5%	0,5%	0,0%	0,0%	0,0%	100,0%

1.10.2 Nutzung pro Jahr [1000 m³/a, Efm o.R.] nach Baumaltersklasse zur Periodenmitte und Brusthöhdurchmesser zur Periodenmitte

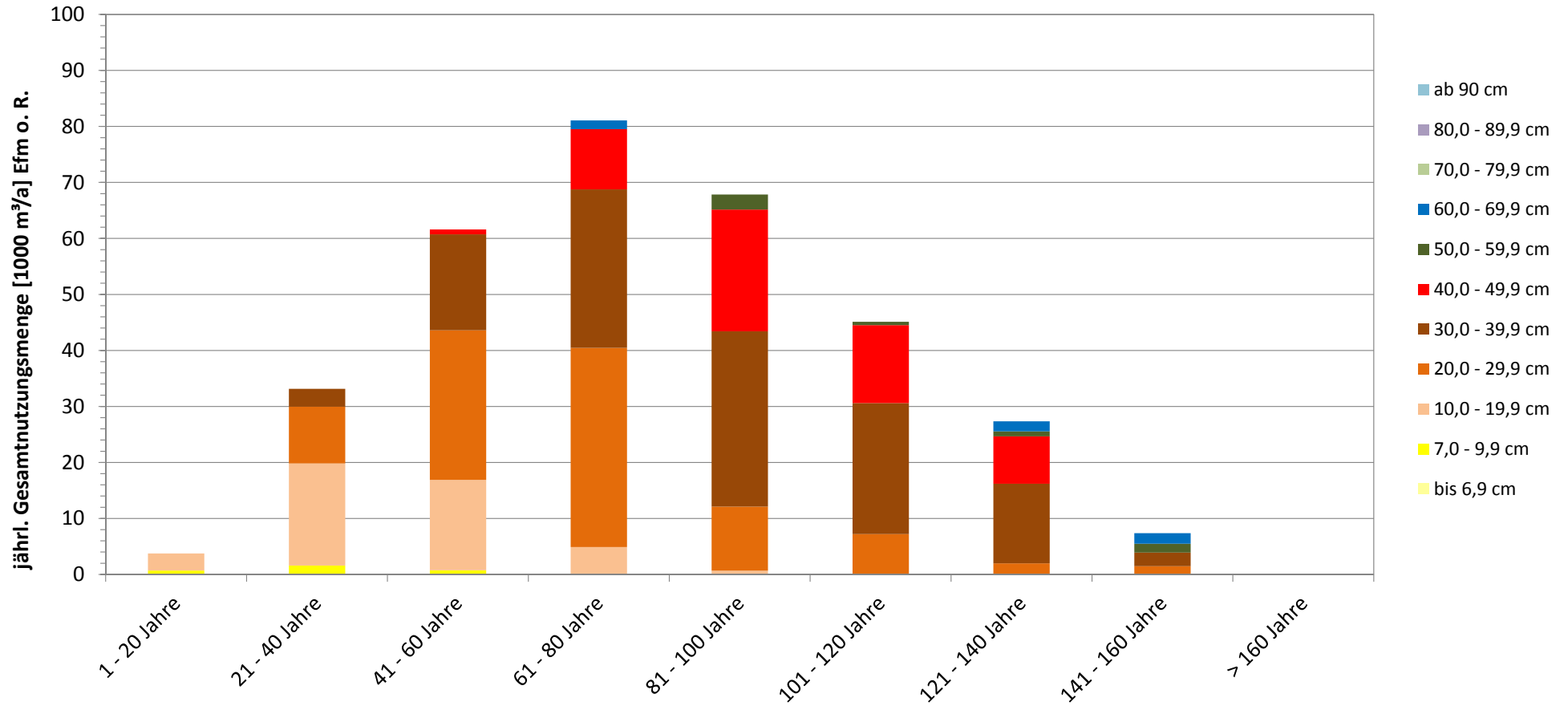
Eigentumsart (letzte)=Körperschaftswald ; Land=Sachsen ; Periode bzw. Jahr=2002-2012 ;

*Deutschland, Raster: 16km²: NI, NW, HE, SL, BY, BE, BB, ST, TH / 8km²: NI, BY, SN, TH / 4km²: SH, RP, BW, MV (Schnittmenge Inventurgebiet bzw. -raster für BWI Periode 2002-2012), Vereinigungsfläche Holzboden beider Inventuren, nur begehbarer Wald**, einschließlich Lücken in der Bestockung bzw. im Bestand, genutzte Bäume ab 7 cm Bhd aller Bestandesschichten, bestandesintern, Baumvolumen: BDat3.0 (Spline-Funktion, 2013), Sloboda (Wachstum); reeller Flächenbezug (Trakteckenanteil) (77Z1PA_L417mf_0212_bi / 2014-7-29 14:30:40.527)*

Baumaltersklasse zur Periodenmitte	Einheit	bis 6,9 cm	7,0 - 9,9 cm	10,0 - 19,9 cm	20,0 - 29,9 cm	30,0 - 39,9 cm	40,0 - 49,9 cm	50,0 - 59,9 cm	60,0 - 69,9 cm	70,0 - 79,9 cm	80,0 - 89,9 cm	ab 90 cm	alle BHD-Stufen
1 - 20 Jahre	[1000 m ³ /a]	0	1	3	0	0	0	0	0	0	0	0	4
21 - 40 Jahre	[1000 m ³ /a]	0	2	18	10	3	0	0	0	0	0	0	33
41 - 60 Jahre	[1000 m ³ /a]	0	1	16	27	17	1	0	0	0	0	0	62
61 - 80 Jahre	[1000 m ³ /a]	0	0	5	36	28	11	0	2	0	0	0	81
81 - 100 Jahre	[1000 m ³ /a]	0	0	1	11	31	22	3	0	0	0	0	68
101 - 120 Jahre	[1000 m ³ /a]	0	0	0	7	23	14	1	0	0	0	0	45
121 - 140 Jahre	[1000 m ³ /a]	0	0	0	2	14	8	1	2	0	0	0	27
141 - 160 Jahre	[1000 m ³ /a]	0	0	0	1	2	0	2	2	0	0	0	7
> 160 Jahre	[1000 m ³ /a]	0	0	0	0	0	0	0	0	0	0	0	0
alle Baumaltersklassen	[1000 m³/a]	0	3	43	95	120	56	6	5	0	0	0	327

BWI 3: Gesamtnutzungsmenge pro Jahr Freistaat Sachsen, Körperschaftswald [1000 m³/a, Efm o.R.] 2002-2012 nach Baumaltersklasse und Brusthöhendurchmesser zur Periodenmitte

Gesamtnutzung/a = 327 Tsd. Efm o.R.
genutzte Bäume ab 7 cm Bhd. aller Bestandesschichten



1.10.2 Nutzung pro Jahr [1000 m³/a, Efm o.R.] nach Baumaltersklasse zur Periodenmitte und Brusthöhendurchmesser zur Periodenmitte

Eigentumsart (letzte)=Körperschaftswald ; Land=Sachsen ; Periode bzw. Jahr=2002-2012 ;

*Deutschland, Raster: 16km²: NI, NW, HE, SL, BY, BE, BB, ST, TH / 8km²: NI, BY, SN, TH / 4km²: SH, RP, BW, MV (Schnittmenge Inventurgebiet bzw. -raster für BWI Periode 2002-2012), Vereinigungsfläche Holzboden beider Inventuren, nur begehbarer Wald**, einschließlich Lücken in der Bestockung bzw. im Bestand, genutzte Bäume ab 7 cm Bhd aller Bestandesschichten, bestandesintern, Baumvolumen: BDat3.0 (Spline-Funktion, 2013), Sloboda (Wachstum); reeller Flächenbezug (Trakteckenanteil) (77Z1PA_L417mf_0212_bi / 2014-7-29 14:30:40.527)*

Baumaltersklasse zur Periodenmitte	Einheit	bis 6,9 cm	7,0 - 9,9 cm	10,0 - 19,9 cm	20,0 - 29,9 cm	30,0 - 39,9 cm	40,0 - 49,9 cm	50,0 - 59,9 cm	60,0 - 69,9 cm	70,0 - 79,9 cm	80,0 - 89,9 cm	ab 90 cm	alle BHD-Stufen
1 - 20 Jahre	Sek		3	3	0	0	0	0	0	0	0	0	5
21 - 40 Jahre	Sek		6	19	11	3	0	0	0	0	0	0	27
41 - 60 Jahre	Sek		2	17	18	15	1	0	0	0	0	0	36
61 - 80 Jahre	Sek			6	23	19	10	0	1	0	0	0	32
81 - 100 Jahre	Sek			1	7	15	12	2	0	0	0	0	23
101 - 120 Jahre	Sek				8	12	9	1	0	0	0	0	16
121 - 140 Jahre	Sek				3	7	3	1	2	0	0	0	8
141 - 160 Jahre	Sek				1	2	0	2	2	0	0	0	5
alle Baumaltersklassen	Sek		11	45	71	70	35	6	5	0	0	0	141

1.10.2 Nutzung pro Jahr [1000 m³/a, Efm o.R.] nach Baumaltersklasse zur Periodenmitte und Brusthöhendurchmesser zur Periodenmitte

Eigentumsart (letzte)=Körperschaftswald ; Land=Sachsen ; Periode bzw. Jahr=2002-2012 ;

*Deutschland, Raster: 16km²: NI, NW, HE, SL, BY, BE, BB, ST, TH / 8km²: NI, BY, SN, TH / 4km²: SH, RP, BW, MV (Schnittmenge Inventurgebiet bzw. -raster für BWI Periode 2002-2012), Vereinigungsfläche Holzboden beider Inventuren, nur begehbarer Wald**, einschließlich Lücken in der Bestockung bzw. im Bestand, genutzte Bäume ab 7 cm Bhd aller Bestandesschichten, bestandesintern, Baumvolumen: BDat3.0 (Spline-Funktion, 2013), Sloboda (Wachstum); reeller Flächenbezug (Trakteckenanteil) (77Z1PA_L417mf_0212_bi / 2014-7-29 14:30:40.527)*

Baumaltersklasse zur Periodenmitte	Einheit	bis 6,9 cm	7,0 - 9,9 cm	10,0 - 19,9 cm	20,0 - 29,9 cm	30,0 - 39,9 cm	40,0 - 49,9 cm	50,0 - 59,9 cm	60,0 - 69,9 cm	70,0 - 79,9 cm	80,0 - 89,9 cm	ab 90 cm	alle BHD-Stufen
1 - 20 Jahre	SE[%]		+/-56,5%	+/-71,2%	+/-0,0%	+/-0,0%	+/-0,0%	+/-0,0%	+/-0,0%	+/-0,0%	+/-0,0%	+/-0,0%	+/-59,6%
21 - 40 Jahre	SE[%]		+/-47,0%	+/-31,9%	+/-34,3%	+/-59,2%	+/-0,0%	+/-0,0%	+/-0,0%	+/-0,0%	+/-0,0%	+/-0,0%	+/-26,9%
41 - 60 Jahre	SE[%]		+/-68,7%	+/-31,0%	+/-29,1%	+/-30,1%	+/-96,9%	+/-0,0%	+/-0,0%	+/-0,0%	+/-0,0%	+/-0,0%	+/-22,5%
61 - 80 Jahre	SE[%]			+/-44,4%	+/-34,0%	+/-45,7%	+/-44,6%	+/-0,0%	+/-96,9%	+/-0,0%	+/-0,0%	+/-0,0%	+/-36,3%
81 - 100 Jahre	SE[%]			+/-96,9%	+/-41,9%	+/-38,8%	+/-38,8%	+/-74,6%	+/-0,0%	+/-0,0%	+/-0,0%	+/-0,0%	+/-33,1%
101 - 120 Jahre	SE[%]				+/-40,9%	+/-37,4%	+/-43,5%	+/-96,9%	+/-0,0%	+/-0,0%	+/-0,0%	+/-0,0%	+/-37,7%
121 - 140 Jahre	SE[%]				+/-70,0%	+/-49,0%	+/-86,5%	+/-96,9%	+/-68,5%	+/-0,0%	+/-0,0%	+/-0,0%	+/-55,6%
141 - 160 Jahre	SE[%]				+/-96,9%	+/-72,9%	+/-0,0%	+/-68,6%	+/-68,5%	+/-0,0%	+/-0,0%	+/-0,0%	+/-57,6%
alle Baumaltersklassen	SE[%]		+/-32,5%	+/-19,4%	+/-18,9%	+/-20,5%	+/-25,0%	+/-43,6%	+/-44,6%	+/-0,0%	+/-0,0%	+/-0,0%	+/-16,3%

1.10.2 Nutzung pro Jahr [1000 m³/a, Efm o.R.] nach Baumaltersklasse zur Periodenmitte und Brusthöhendurchmesser zur Periodenmitte

Eigentumsart (letzte)=Körperschaftswald ; Land=Sachsen ; Periode bzw. Jahr=2002-2012 ;

*Deutschland, Raster: 16km²: NI, NW, HE, SL, BY, BE, BB, ST, TH / 8km²: NI, BY, SN, TH / 4km²: SH, RP, BW, MV (Schnittmenge Inventurgebiet bzw. -raster für BWI Periode 2002-2012), Vereinigungsfläche Holzboden beider Inventuren, nur begehbarer Wald**, einschließlich Lücken in der Bestockung bzw. im Bestand, genutzte Bäume ab 7 cm Bhd aller Bestandesschichten, bestandesintern, Baumvolumen: BDat3.0 (Spline-Funktion, 2013), Sloboda (Wachstum); reeller Flächenbezug (Trakteckenanteil) (77Z1PA_L417mf_0212_bi / 2014-7-29 14:30:40.527)*

Baumaltersklasse zur Periodenmitte	Einheit	bis 6,9 cm	7,0 - 9,9 cm	10,0 - 19,9 cm	20,0 - 29,9 cm	30,0 - 39,9 cm	40,0 - 49,9 cm	50,0 - 59,9 cm	60,0 - 69,9 cm	70,0 - 79,9 cm	80,0 - 89,9 cm	ab 90 cm	alle BHD-Stufen
1 - 20 Jahre	%		18,9%	81,1%	0,0%	0,0%	0,0%	0,0%	0,0%	0,0%	0,0%	0,0%	100,0%
21 - 40 Jahre	%		4,9%	55,0%	30,5%	9,6%	0,0%	0,0%	0,0%	0,0%	0,0%	0,0%	100,0%
41 - 60 Jahre	%		1,2%	26,2%	43,4%	27,8%	1,4%	0,0%	0,0%	0,0%	0,0%	0,0%	100,0%
61 - 80 Jahre	%			6,0%	43,9%	34,9%	13,3%	0,0%	1,9%	0,0%	0,0%	0,0%	100,0%
81 - 100 Jahre	%			1,0%	16,9%	46,1%	32,0%	4,0%	0,0%	0,0%	0,0%	0,0%	100,0%
101 - 120 Jahre	%				16,0%	51,9%	30,8%	1,3%	0,0%	0,0%	0,0%	0,0%	100,0%
121 - 140 Jahre	%				7,3%	52,0%	31,0%	3,2%	6,6%	0,0%	0,0%	0,0%	100,0%
141 - 160 Jahre	%				20,2%	32,7%	0,0%	21,5%	25,5%	0,0%	0,0%	0,0%	100,0%
alle Baumaltersklassen	%		0,9%	13,1%	28,9%	36,6%	17,0%	1,8%	1,6%	0,0%	0,0%	0,0%	100,0%

1.10.2 Nutzung pro Jahr [1000 m³/a, Efm o.R.] nach Baumaltersklasse zur Periodenmitte und Brusthöhendurchmesser zur Periodenmitte

Eigentumsart (letzte)=Privatwald ; Land=Sachsen ; Periode bzw. Jahr=2002-2012 ;

*Deutschland, Raster: 16km²: NI, NW, HE, SL, BY, BE, BB, ST, TH / 8km²: NI, BY, SN, TH / 4km²: SH, RP, BW, MV (Schnittmenge Inventurgebiet bzw. -raster für BWI Periode 2002-2012), Vereinigungsfläche Holzboden beider Inventuren, nur begehbarer Wald**, einschließlich Lücken in der Bestockung bzw. im Bestand, genutzte Bäume ab 7 cm Bhd aller Bestandesschichten, bestandesintern, Baumvolumen: BDat3.0 (Spline-Funktion, 2013), Sloboda (Wachstum); reeller Flächenbezug (Trakteckenanteil) (77Z1PA_L417mf_0212_bi / 2014-7-29 14:30:40.527)*

Baumaltersklasse zur Periodenmitte	Einheit	bis 6,9 cm	7,0 - 9,9 cm	10,0 - 19,9 cm	20,0 - 29,9 cm	30,0 - 39,9 cm	40,0 - 49,9 cm	50,0 - 59,9 cm	60,0 - 69,9 cm	70,0 - 79,9 cm	80,0 - 89,9 cm	ab 90 cm	alle BHD-Stufen
1 - 20 Jahre	[1000 m ³ /a]		2	6	0	0	0	0	0	0	0	0	8
21 - 40 Jahre	[1000 m ³ /a]		6	70	37	1	0	0	0	0	0	0	114
41 - 60 Jahre	[1000 m ³ /a]		5	90	101	43	9	0	1	0	0	0	249
61 - 80 Jahre	[1000 m ³ /a]			25	69	66	19	4	3	0	0	0	186
81 - 100 Jahre	[1000 m ³ /a]			5	38	57	29	9	3	0	0	0	141
101 - 120 Jahre	[1000 m ³ /a]			1	20	30	19	13	1	1	1	0	86
121 - 140 Jahre	[1000 m ³ /a]			1	5	8	3	2	0	1	0	0	20
141 - 160 Jahre	[1000 m ³ /a]			0	3	4	0	0	1	0	4	0	12
> 160 Jahre	[1000 m ³ /a]						1	4	2	3	0	1	10
alle Baumaltersklassen	[1000 m³/a]		13	199	273	210	80	31	11	5	5	1	827

1.10.2 Nutzung pro Jahr [1000 m³/a, Efm o.R.] nach Baumaltersklasse zur Periodenmitte und Brusthöhendurchmesser zur Periodenmitte

Eigentumsart (letzte)=Privatwald ; Land=Sachsen ; Periode bzw. Jahr=2002-2012 ;

*Deutschland, Raster: 16km²: NI, NW, HE, SL, BY, BE, BB, ST, TH / 8km²: NI, BY, SN, TH / 4km²: SH, RP, BW, MV (Schnittmenge Inventurgebiet bzw. -raster für BWI Periode 2002-2012), Vereinigungsfläche Holzboden beider Inventuren, nur begehbarer Wald**, einschließlich Lücken in der Bestockung bzw. im Bestand, genutzte Bäume ab 7 cm Bhd aller Bestandesschichten, bestandesintern, Baumvolumen: BDat3.0 (Spline-Funktion, 2013), Sloboda (Wachstum); reeller Flächenbezug (Trakteckenanteil) (77Z1PA_L417mf_0212_bi / 2014-7-29 14:30:40.527)*

Baumaltersklasse zur Periodenmitte	Einheit	bis 6,9 cm	7,0 - 9,9 cm	10,0 - 19,9 cm	20,0 - 29,9 cm	30,0 - 39,9 cm	40,0 - 49,9 cm	50,0 - 59,9 cm	60,0 - 69,9 cm	70,0 - 79,9 cm	80,0 - 89,9 cm	ab 90 cm	alle BHD-Stufen
1 - 20 Jahre	Sek		3	8	0	0	0	0	0	0	0	0	10
21 - 40 Jahre	Sek		21	62	24	2	0	0	0	0	0	0	75
41 - 60 Jahre	Sek		15	82	72	36	9	0	1	0	0	0	131
61 - 80 Jahre	Sek			31	50	43	15	3	3	0	0	0	82
81 - 100 Jahre	Sek			9	31	38	17	6	2	0	0	0	64
101 - 120 Jahre	Sek			2	21	28	16	8	1	1	1	0	47
121 - 140 Jahre	Sek			3	5	9	2	3	0	1	0	0	20
141 - 160 Jahre	Sek			1	2	3	0	0	1	0	1	0	6
> 160 Jahre	Sek						1	1	1	1	0	1	3
alle Baumaltersklassen	Sek		39	195	204	156	59	21	9	3	2	1	408

1.10.2 Nutzung pro Jahr [1000 m³/a, Efm o.R.] nach Baumaltersklasse zur Periodenmitte und Brusthöhendurchmesser zur Periodenmitte

Eigentumsart (letzte)=Privatwald ; Land=Sachsen ; Periode bzw. Jahr=2002-2012 ;

*Deutschland, Raster: 16km²: NI, NW, HE, SL, BY, BE, BB, ST, TH / 8km²: NI, BY, SN, TH / 4km²: SH, RP, BW, MV (Schnittmenge Inventurgebiet bzw. -raster für BWI Periode 2002-2012), Vereinigungsfläche Holzboden beider Inventuren, nur begehbarer Wald**, einschließlich Lücken in der Bestockung bzw. im Bestand, genutzte Bäume ab 7 cm Bhd aller Bestandesschichten, bestandesintern, Baumvolumen: BDat3.0 (Spline-Funktion, 2013), Sloboda (Wachstum); reeller Flächenbezug (Trakteckenanteil) (77Z1PA_L417mf_0212_bi / 2014-7-29 14:30:40.527)*

Baumaltersklasse zur Periodenmitte	Einheit	bis 6,9 cm	7,0 - 9,9 cm	10,0 - 19,9 cm	20,0 - 29,9 cm	30,0 - 39,9 cm	40,0 - 49,9 cm	50,0 - 59,9 cm	60,0 - 69,9 cm	70,0 - 79,9 cm	80,0 - 89,9 cm	ab 90 cm	alle BHD-Stufen
1 - 20 Jahre	SE[%]		+/-62,6%	+/-37,9%	+/-0,0%	+/-0,0%	+/-0,0%	+/-0,0%	+/-0,0%	+/-0,0%	+/-0,0%	+/-0,0%	+/-34,8%
21 - 40 Jahre	SE[%]		+/-26,2%	+/-17,4%	+/-25,6%	+/-68,5%	+/-0,0%	+/-0,0%	+/-0,0%	+/-0,0%	+/-0,0%	+/-0,0%	+/-17,3%
41 - 60 Jahre	SE[%]		+/-29,6%	+/-15,2%	+/-17,5%	+/-19,2%	+/-34,5%	+/-0,0%	+/-96,9%	+/-0,0%	+/-0,0%	+/-0,0%	+/-13,6%
61 - 80 Jahre	SE[%]			+/-23,4%	+/-18,7%	+/-22,6%	+/-31,2%	+/-56,1%	+/-56,8%	+/-0,0%	+/-0,0%	+/-0,0%	+/-17,3%
81 - 100 Jahre	SE[%]			+/-35,4%	+/-20,5%	+/-24,1%	+/-28,8%	+/-43,5%	+/-68,8%	+/-0,0%	+/-0,0%	+/-0,0%	+/-19,7%
101 - 120 Jahre	SE[%]			+/-71,0%	+/-24,5%	+/-21,1%	+/-25,8%	+/-38,8%	+/-96,9%	+/-96,9%	+/-96,9%	+/-0,0%	+/-17,2%
121 - 140 Jahre	SE[%]			+/-56,1%	+/-45,4%	+/-40,2%	+/-70,4%	+/-56,2%	+/-0,0%	+/-96,9%	+/-0,0%	+/-0,0%	+/-27,2%
141 - 160 Jahre	SE[%]			+/-96,9%	+/-73,3%	+/-71,4%	+/-0,0%	+/-0,0%	+/-96,9%	+/-0,0%	+/-96,9%	+/-0,0%	+/-47,2%
> 160 Jahre	SE[%]						+/-96,9%	+/-96,9%	+/-96,9%	+/-96,9%	+/-0,0%	+/-96,9%	+/-74,4%
alle Baumaltersklassen	SE[%]		+/-20,3%	+/-10,3%	+/-10,5%	+/-12,2%	+/-15,9%	+/-24,4%	+/-33,1%	+/-63,6%	+/-83,6%	+/-96,9%	+/-8,6%

1.10.2 Nutzung pro Jahr [1000 m³/a, Efm o.R.] nach Baumaltersklasse zur Periodenmitte und Brusthöhendurchmesser zur Periodenmitte

Eigentumsart (letzte)=Privatwald ; Land=Sachsen ; Periode bzw. Jahr=2002-2012 ;

Deutschland, Raster: 16km²: NI, NW, HE, SL, BY, BE, BB, ST, TH / 8km²: NI, BY, SN, TH / 4km²: SH, RP, BW, MV (Schnittmenge Inventurgebiet bzw. -raster für BWI Periode 2002-2012), Vereinigungsfläche Holzboden beider Inventuren, nur begehbarer Wald**, einschließlich Lücken in der Bestockung bzw. im Bestand, genutzte Bäume ab 7 cm Bhd aller Bestandesschichten, bestandesintern, Baumvolumen: BDat3.0 (Spline-Funktion, 2013), Sloboda (Wachstum); reeller Flächenbezug (Trakteckenanteil) (77Z1PA_L417mf_0212_bi / 2014-7-29 14:30:40.527)

Baumaltersklasse zur Periodenmitte	Einheit	bis 6,9 cm	7,0 - 9,9 cm	10,0 - 19,9 cm	20,0 - 29,9 cm	30,0 - 39,9 cm	40,0 - 49,9 cm	50,0 - 59,9 cm	60,0 - 69,9 cm	70,0 - 79,9 cm	80,0 - 89,9 cm	ab 90 cm	alle BHD-Stufen
1 - 20 Jahre	%		24,4%	75,6%	0,0%	0,0%	0,0%	0,0%	0,0%	0,0%	0,0%	0,0%	100,0%
21 - 40 Jahre	%		5,5%	61,0%	32,3%	1,3%	0,0%	0,0%	0,0%	0,0%	0,0%	0,0%	100,0%
41 - 60 Jahre	%		1,9%	36,2%	40,6%	17,2%	3,6%	0,0%	0,5%	0,0%	0,0%	0,0%	100,0%
61 - 80 Jahre	%			13,4%	36,9%	35,7%	10,4%	1,9%	1,7%	0,0%	0,0%	0,0%	100,0%
81 - 100 Jahre	%			3,4%	27,2%	40,6%	20,5%	6,1%	2,2%	0,0%	0,0%	0,0%	100,0%
101 - 120 Jahre	%			1,6%	23,0%	35,2%	22,6%	14,8%	1,0%	0,9%	0,9%	0,0%	100,0%
121 - 140 Jahre	%			7,1%	25,3%	38,3%	12,3%	10,8%	0,0%	6,1%	0,0%	0,0%	100,0%
141 - 160 Jahre	%			2,9%	20,7%	32,1%	0,0%	0,0%	9,2%	0,0%	35,1%	0,0%	100,0%
> 160 Jahre	%						9,8%	36,5%	15,6%	28,0%	0,0%	10,1%	100,0%
alle Baumaltersklassen	%		1,5%	24,0%	32,9%	25,4%	9,7%	3,7%	1,3%	0,6%	0,6%	0,1%	100,0%