

1.10.3 Nutzung pro Jahr [1000 m³/a; Efm o.R.] 2002-2012 nach Baumartengruppe und Baumaltersklasse zur Periodenmitte

Periode bzw. Jahr=2002-2012 ;

*Deutschland, Raster: 16km²: NI, NW, HE, SL, BY, BE, BB, ST, TH / 8km²: NI, BY, SN, TH / 4km²: SH, RP, BW, MV (Schnittmenge Inventurgebiet bzw. -raster für BWI Periode 2002-2012), Vereinigungsfläche Holzboden beider Inventuren, nur begehbare Wald**, einschließlich Lücken in der Bestockung bzw. im Bestand, genutzte Bäume ab 7 cm Bhd aller Bestandesschichten, bestandesintern, Baumvolumen: BDat3.0 (Spline-Funktion, 2013), Sloboda (Wachstum); reeller Flächenbezug (Trakteckenanteil) (77Z1PA_L417mi_0212_bi / 2014-7-29 14:30:40.527)*

Baumartengruppe	Einheit	1 - 20 Jahre	21 - 40 Jahre	41 - 60 Jahre	61 - 80 Jahre	81 - 100 Jahre	101 - 120 Jahre	121 - 140 Jahre	141 - 160 Jahre	> 160 Jahre	alle Baumaltersklassen
Eiche	[1000 m³/a]	2	143	353	340	403	533	518	437	418	3.148
Buche	[1000 m³/a]	12	240	1.062	1.473	1.618	1.588	1.843	1.840	1.218	10.892
andere Lb hoher Lebensdauer	[1000 m³/a]	38	260	541	458	266	222	103	34	26	1.948
andere Lb niedriger Lebensdauer	[1000 m³/a]	81	660	1.025	483	183	36	8	0	0	2.476
alle Laubbäume	[1000 m³/a]	133	1.303	2.980	2.753	2.471	2.379	2.472	2.311	1.662	18.464
Fichte	[1000 m³/a]	54	3.629	9.126	7.034	10.013	6.564	2.291	697	257	39.665
Tanne	[1000 m³/a]	3	83	112	126	267	320	304	190	127	1.533
Douglasie	[1000 m³/a]	23	508	467	60	65	40	4	0	0	1.167
Kiefer	[1000 m³/a]	43	1.143	3.623	2.357	2.373	2.090	1.004	484	188	13.305
Lärche	[1000 m³/a]	1	251	689	274	130	80	65	43	12	1.546
alle Nadelbäume	[1000 m³/a]	125	5.614	14.018	9.851	12.849	9.093	3.669	1.414	583	57.215
D, alle Baumarten	[1000 m³/a]	258	6.916	16.998	12.604	15.320	11.472	6.141	3.725	2.245	75.680

1.10.3 Nutzung pro Jahr [1000 m³/a; Efm o.R.] 2002-2012 nach Baumartengruppe und Baumaltersklasse zur Periodenmitte

Periode bzw. Jahr=2002-2012 ;

*Deutschland, Raster: 16km²: NI, NW, HE, SL, BY, BE, BB, ST, TH / 8km²: NI, BY, SN, TH / 4km²: SH, RP, BW, MV (Schnittmenge Inventurgebiet bzw. -raster für BWI Periode 2002-2012), Vereinigungsfläche Holzboden beider Inventuren, nur begehbare Wald**, einschließlich Lücken in der Bestockung bzw. im Bestand, genutzte Bäume ab 7 cm Bhd aller Bestandesschichten, bestandesintern, Baumvolumen: BDat3.0 (Spline-Funktion, 2013), Sloboda (Wachstum); reeller Flächenbezug (Trakteckenanteil) (77Z1PA_L417mf_0212_bi / 2014-7-29 14:30:40.527)*

Baumartengruppe	Einheit	1 - 20 Jahre	21 - 40 Jahre	41 - 60 Jahre	61 - 80 Jahre	81 - 100 Jahre	101 - 120 Jahre	121 - 140 Jahre	141 - 160 Jahre	> 160 Jahre	alle Baumaltersklassen
Eiche	Sek	9	199	365	314	334	393	344	268	343	2475
Buche	Sek	18	346	963	1049	1037	899	793	641	442	5698
andere Lb hoher Lebensdauer	Sek	45	321	515	446	256	168	88	36	17	1747
andere Lb niedriger Lebensdauer	Sek	109	550	675	370	139	41	9	1	0	1814
alle Laubbäume	Sek	173	1328	2298	1992	1620	1377	1124	879	738	10187
Fichte	Sek	65	1830	3269	2145	2321	1563	673	243	109	11364
Tanne	Sek	5	78	125	133	225	242	206	145	107	1090
Douglasie	Sek	19	345	325	48	44	25	4	0	0	805
Kiefer	Sek	49	745	1776	1112	1151	992	510	271	118	6565
Lärche	Sek	4	185	515	225	103	50	49	22	10	1156
alle Nadelbäume	Sek	141	3015	5535	3422	3512	2619	1283	617	303	18824
alle Baumarten	Sek	310	4138	7395	5075	4806	3802	2267	1408	1000	26401

1.10.3 SE68%: Nutzung [1000 m³/a; Efm o.R.] 2002-2012 nach Baumartengruppe und Baumaltersklasse zur Periodenmitte

Periode bzw. Jahr=2002-2012 ;

Deutschland, Raster: 16km²: NI, NW, HE, SL, BY, BE, BB, ST, TH / 8km²: NI, BY, SN, TH / 4km²: SH, RP, BW, MV (Schnittmenge Inventurgebiet bzw. -raster für BWI Periode 2002-2012), Vereinigungsfläche Holzboden beider Inventuren, nur begehbare Wald**, einschließlich Lücken in der Bestockung bzw. im Bestand, genutzte Bäume ab 7 cm Bhd aller Bestandesschichten, bestandesintern, Baumvolumen: BDat3.0 (Spline-Funktion, 2013), Sloboda (Wachstum); reeller Flächenbezug (Trakteckenanteil) (77Z1PA_L417mi_0212_bi / 2014-7-29 14:30:40.527)

Baumartengruppe	Einheit	1 - 20 Jahre	21 - 40 Jahre	41 - 60 Jahre	61 - 80 Jahre	81 - 100 Jahre	101 - 120 Jahre	121 - 140 Jahre	141 - 160 Jahre	> 160 Jahre	alle Baumaltersklassen
Eiche	SE[%]	+/-44,3%	+/-10,8%	+/-8,2%	+/-9,1%	+/-8,6%	+/-8,1%	+/-8,4%	+/-9,6%	+/-8,3%	+/-3,3%
Buche	SE[%]	+/-36,0%	+/-8,7%	+/-5,4%	+/-5,5%	+/-5,5%	+/-6,1%	+/-6,5%	+/-7,9%	+/-8,6%	+/-2,7%
andere Lb hoher Lebensdauer	SE[%]	+/-22,4%	+/-8,6%	+/-7,5%	+/-6,8%	+/-9,4%	+/-12,4%	+/-15,0%	+/-20,4%	+/-42,8%	+/-4,0%
andere Lb niedriger Lebensdauer	SE[%]	+/-15,0%	+/-7,2%	+/-7,3%	+/-8,1%	+/-12,6%	+/-21,8%	+/-36,4%	+/-97,8%	+/-0,0%	+/-4,2%
alle Laubbäume	SE[%]	+/-11,9%	+/-4,7%	+/-4,0%	+/-3,9%	+/-4,3%	+/-5,0%	+/-5,5%	+/-6,7%	+/-6,9%	+/-2,0%
Fichte	SE[%]	+/-17,9%	+/-4,1%	+/-3,3%	+/-4,3%	+/-4,3%	+/-4,8%	+/-7,6%	+/-11,8%	+/-21,7%	+/-2,0%
Tanne	SE[%]	+/-57,0%	+/-22,1%	+/-16,3%	+/-11,4%	+/-10,9%	+/-9,8%	+/-9,9%	+/-11,8%	+/-14,7%	+/-5,1%
Douglasie	SE[%]	+/-34,6%	+/-9,6%	+/-9,0%	+/-18,2%	+/-26,2%	+/-25,8%	+/-56,6%	+/-0,0%	+/-0,0%	+/-6,1%
Kiefer	SE[%]	+/-18,2%	+/-5,9%	+/-4,0%	+/-4,7%	+/-4,8%	+/-5,3%	+/-7,0%	+/-11,2%	+/-14,6%	+/-2,2%
Lärche	SE[%]	+/-51,9%	+/-10,0%	+/-7,1%	+/-9,6%	+/-14,9%	+/-27,0%	+/-23,7%	+/-33,7%	+/-36,0%	+/-4,7%
alle Nadelbäume	SE[%]	+/-12,0%	+/-3,2%	+/-2,5%	+/-3,3%	+/-3,6%	+/-3,8%	+/-5,4%	+/-7,5%	+/-11,4%	+/-1,6%
alle Baumarten	SE[%]	+/-8,5%	+/-2,8%	+/-2,2%	+/-2,8%	+/-3,1%	+/-3,2%	+/-4,0%	+/-5,2%	+/-6,1%	+/-1,3%

1.10.3 Nutzung [1000 m³/a; Efm o.R.] 2002-2012 nach Baumartengruppe und Baumaltersklasse zur Periodenmitte

Periode bzw. Jahr=2002-2012 ;

*Deutschland, Raster: 16km²: NI, NW, HE, SL, BY, BE, BB, ST, TH / 8km²: NI, BY, SN, TH / 4km²: SH, RP, BW, MV (Schnittmenge Inventurgebiet bzw. -raster für BWI Periode 2002-2012), Vereinigungsfläche Holzboden beider Inventuren, nur begehbarer Wald**, einschließlich Lücken in der Bestockung bzw. im Bestand, genutzte Bäume ab 7 cm Bhd aller Bestandesschichten, bestandesintern, Baumvolumen: BDat3.0 (Spline-Funktion, 2013), Sloboda (Wachstum); reeller Flächenbezug (Trakteckenanteil) (77Z1PA_L417mf_0212_bi / 2014-7-29 14:30:40.527)*

Baumartengruppe	Einheit	1 - 20 Jahre	21 - 40 Jahre	41 - 60 Jahre	61 - 80 Jahre	81 - 100 Jahre	101 - 120 Jahre	121 - 140 Jahre	141 - 160 Jahre	> 160 Jahre	alle Baumaltersklassen
Eiche	%	0,1%	4,6%	11,2%	10,8%	12,8%	16,9%	16,5%	13,9%	13,3%	100,0%
Buche	%	0,1%	2,2%	9,8%	13,5%	14,9%	14,6%	16,9%	16,9%	11,2%	100,0%
andere Lb hoher Lebensdauer	%	1,9%	13,3%	27,8%	23,5%	13,7%	11,4%	5,3%	1,8%	1,3%	100,0%
andere Lb niedriger Lebensdauer	%	3,3%	26,7%	41,4%	19,5%	7,4%	1,4%	0,3%	0,0%	0,0%	100,0%
alle Laubbäume	%	0,7%	7,1%	16,1%	14,9%	13,4%	12,9%	13,4%	12,5%	9,0%	100,0%
Fichte	%	0,1%	9,1%	23,0%	17,7%	25,2%	16,5%	5,8%	1,8%	0,6%	100,0%
Tanne	%	0,2%	5,4%	7,3%	8,2%	17,4%	20,9%	19,9%	12,4%	8,3%	100,0%
Douglasie	%	2,0%	43,6%	40,0%	5,1%	5,6%	3,4%	0,3%	0,0%	0,0%	100,0%
Kiefer	%	0,3%	8,6%	27,2%	17,7%	17,8%	15,7%	7,5%	3,6%	1,4%	100,0%
Lärche	%	0,1%	16,2%	44,6%	17,8%	8,4%	5,1%	4,2%	2,8%	0,8%	100,0%
alle Nadelbäume	%	0,2%	9,8%	24,5%	17,2%	22,5%	15,9%	6,4%	2,5%	1,0%	100,0%
D, alle Baumarten	%	0,3%	9,1%	22,5%	16,7%	20,2%	15,2%	8,1%	4,9%	3,0%	100,0%

1.10.3 Nutzung pro Jahr [1000 m³/a; Efm o.R.] 2002-2012 nach Baumartengruppe und Baumaltersklasse zur Periodenmitte

Land=Sachsen ; Periode bzw. Jahr=2002-2012 ;

Deutschland, Raster: 16km²: NI, NW, HE, SL, BY, BE, BB, ST, TH / 8km²: NI, BY, SN, TH / 4km²: SH, RP, BW, MV (Schnittmenge Inventurgebiet bzw. -raster für BWI Periode 2002-2012), Vereinigungsfläche Holzboden beider Inventuren, nur begehbarer Wald**, einschließlich Lücken in der Bestockung bzw. im Bestand, genutzte Bäume ab 7 cm Bhd aller Bestandesschichten, bestandesintern, Baumvolumen: BDat3.0 (Spline-Funktion, 2013), Sloboda (Wachstum); reeller Flächenbezug (Trakteckenanteil) (77Z1PA_L417mf_0212_bi / 2014-7-29 14:30:40.527)

Baumartengruppe	Einheit	1 - 20 Jahre	21 - 40 Jahre	41 - 60 Jahre	61 - 80 Jahre	81 - 100 Jahre	101 - 120 Jahre	121 - 140 Jahre	141 - 160 Jahre	> 160 Jahre	alle Baumaltersklassen
Eiche	[1000 m³/a]		4	20	10	7	7	4	6	0	58
Buche	[1000 m³/a]		4	6	17	6	1	6	14	11	65
andere Lb hoher Lebensdauer	[1000 m³/a]		7	22	5	3	2	1	1	11	51
andere Lb niedriger Lebensdauer	[1000 m³/a]	9	30	66	27	7	6	0	0	0	144
alle Laubbäume	[1000 m³/a]	9	45	113	59	22	16	11	21	22	317
Fichte	[1000 m³/a]	6	111	369	204	310	249	70	6	2	1.328
Douglasie	[1000 m³/a]			4	1	0	0	0	0	0	5
Kiefer	[1000 m³/a]	4	93	187	109	93	91	31	9	0	617
Lärche	[1000 m³/a]	0	9	19	22	10	3	0	1	0	64
alle Nadelbäume	[1000 m³/a]	10	214	579	335	414	343	102	16	2	2.014
alle Baumarten	[1000 m³/a]	19	259	692	394	436	358	112	37	24	2.331

1.10.3 Nutzung pro Jahr [1000 m³/a; Efm o.R.] 2002-2012 nach Baumartengruppe und Baumaltersklasse zur Periodenmitte

Land=Sachsen ; Periode bzw. Jahr=2002-2012 ;

Deutschland, Raster: 16km²: NI, NW, HE, SL, BY, BE, BB, ST, TH / 8km²: NI, BY, SN, TH / 4km²: SH, RP, BW, MV (Schnittmenge Inventurgebiet bzw. -raster für BWI Periode 2002-2012), Vereinigungsfläche Holzboden beider Inventuren, nur begehbarer Wald**, einschließlich Lücken in der Bestockung bzw. im Bestand, genutzte Bäume ab 7 cm Bhd aller Bestandesschichten, bestandesintern, Baumvolumen: BDat3.0 (Spline-Funktion, 2013), Sloboda (Wachstum); reeller Flächenbezug (Trakteckenanteil) (77Z1PA_L417mf_0212_bi / 2014-7-29 14:30:40.527)

Baumartengruppe	Einheit	1 - 20 Jahre	21 - 40 Jahre	41 - 60 Jahre	61 - 80 Jahre	81 - 100 Jahre	101 - 120 Jahre	121 - 140 Jahre	141 - 160 Jahre	> 160 Jahre	alle Baumaltersklassen
Eiche	Sek		8	21	9	7	6	4	4	0	58
Buche	Sek		4	6	10	4	1	4	6	3	37
andere Lb hoher Lebensdauer	Sek		8	15	6	2	2	1	1	3	30
andere Lb niedriger Lebensdauer	Sek	9	40	65	30	8	5	0	0	0	151
alle Laubbäume	Sek	9	59	100	51	20	14	9	10	6	253
Fichte	Sek	7	64	147	87	126	83	23	2	2	532
Douglasie	Sek			2	1	0	0	0	0	0	3
Kiefer	Sek	7	66	121	62	66	51	29	7	0	394
Lärche	Sek	1	8	17	17	10	2	0	1	0	56
alle Nadelbäume	Sek	15	136	271	154	180	130	52	10	2	918
alle Baumarten	Sek	23	187	350	193	192	142	61	20	8	1092

1.10.3 SE68%: Nutzung [1000 m³/a; Efm o.R.] 2002-2012 nach Baumartengruppe und Baumaltersklasse zur Periodenmitte

Land=Sachsen ; Periode bzw. Jahr=2002-2012 ;

Deutschland, Raster: 16km²: NI, NW, HE, SL, BY, BE, BB, ST, TH / 8km²: NI, BY, SN, TH / 4km²: SH, RP, BW, MV (Schnittmenge Inventurgebiet bzw. -raster für BWI Periode 2002-2012), Vereinigungsfläche Holzboden beider Inventuren, nur begehbarer Wald**, einschließlich Lücken in der Bestockung bzw. im Bestand, genutzte Bäume ab 7 cm Bhd aller Bestandesschichten, bestandesintern, Baumvolumen: BDat3.0 (Spline-Funktion, 2013), Sloboda (Wachstum); reeller Flächenbezug (Trakteckenanteil) (77Z1PA_L417mi_0212_bi / 2014-7-29 14:30:40.527)

Baumartengruppe	Einheit	1 - 20 Jahre	21 - 40 Jahre	41 - 60 Jahre	61 - 80 Jahre	81 - 100 Jahre	101 - 120 Jahre	121 - 140 Jahre	141 - 160 Jahre	> 160 Jahre	alle Baumaltersklassen
Eiche	SE[%]		+/-37,2%	+/-26,6%	+/-41,0%	+/-39,5%	+/-47,8%	+/-49,2%	+/-54,6%	+/-0,0%	+/-15,8%
Buche	SE[%]		+/-62,0%	+/-42,7%	+/-38,4%	+/-50,8%	+/-96,9%	+/-50,5%	+/-48,2%	+/-74,9%	+/-22,2%
andere Lb hoher Lebensdauer	SE[%]		+/-45,1%	+/-31,3%	+/-48,2%	+/-68,5%	+/-71,9%	+/-96,9%	+/-96,9%	+/-88,5%	+/-34,9%
andere Lb niedriger Lebensdauer	SE[%]	+/-45,7%	+/-19,3%	+/-16,8%	+/-21,1%	+/-36,2%	+/-49,8%	+/-0,0%	+/-0,0%	+/-0,0%	+/-10,9%
alle Laubbäume	SE[%]	+/-45,7%	+/-16,1%	+/-13,3%	+/-17,4%	+/-26,1%	+/-30,0%	+/-34,1%	+/-38,9%	+/-58,1%	+/-9,7%
Fichte	SE[%]	+/-44,7%	+/-17,2%	+/-12,3%	+/-19,1%	+/-13,4%	+/-14,7%	+/-30,5%	+/-68,6%	+/-70,5%	+/-7,4%
Douglasie	SE[%]			+/-75,3%	+/-96,9%	+/-0,0%	+/-0,0%	+/-0,0%	+/-0,0%	+/-0,0%	+/-63,5%
Kiefer	SE[%]	+/-39,5%	+/-18,1%	+/-13,8%	+/-19,5%	+/-17,4%	+/-20,0%	+/-26,2%	+/-47,0%	+/-0,0%	+/-8,4%
Lärche	SE[%]	+/-96,9%	+/-41,4%	+/-29,5%	+/-30,1%	+/-35,3%	+/-73,8%	+/-0,0%	+/-96,9%	+/-0,0%	+/-16,4%
alle Nadelbäume	SE[%]	+/-29,9%	+/-12,1%	+/-9,2%	+/-13,6%	+/-11,1%	+/-12,2%	+/-22,5%	+/-38,9%	+/-70,5%	+/-5,7%
alle Baumarten	SE[%]	+/-26,9%	+/-10,6%	+/-8,2%	+/-12,0%	+/-10,8%	+/-11,8%	+/-20,6%	+/-27,7%	+/-54,1%	+/-5,2%

1.10.3 Nutzung pro Jahr [1000 m³/a; Efm o.R.] 2002-2012 nach Baumartengruppe und Baumaltersklasse zur Periodenmitte

Land=Sachsen ; Periode bzw. Jahr=2002-2012 ;

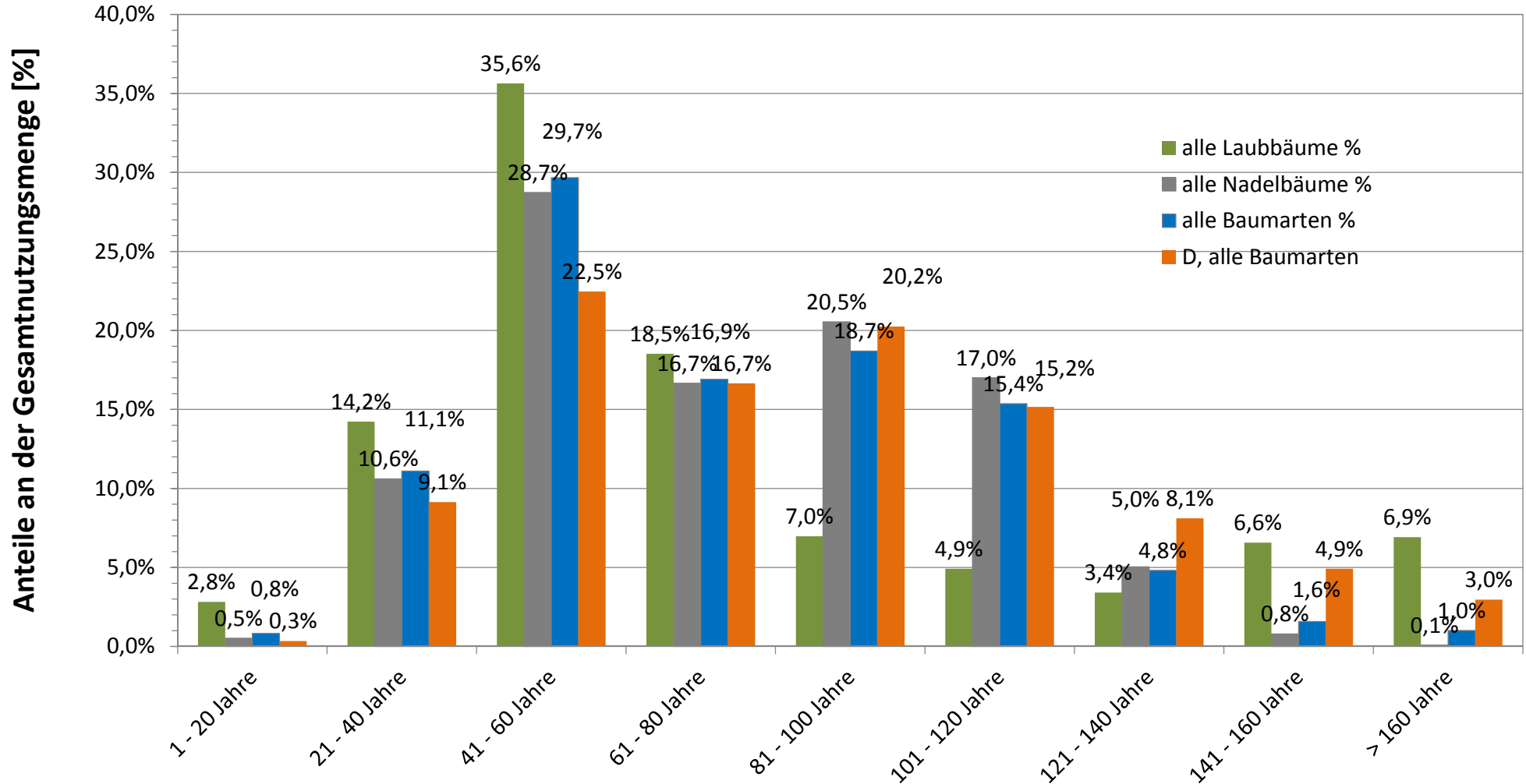
Deutschland, Raster: 16km²: NI, NW, HE, SL, BY, BE, BB, ST, TH / 8km²: NI, BY, SN, TH / 4km²: SH, RP, BW, MV (Schnittmenge Inventurgebiet bzw. -raster für BWI Periode 2002-2012), Vereinigungsfläche Holzboden beider Inventuren, nur begehbarer Wald**, einschließlich Lücken in der Bestockung bzw. im Bestand, genutzte Bäume ab 7 cm Bhd aller Bestandesschichten, bestandesintern, Baumvolumen: BDat3.0 (Spline-Funktion, 2013), Sloboda (Wachstum); reeller Flächenbezug (Trakteckenanteil) (77Z1PA_L417mf_0212_bi / 2014-7-29 14:30:40.527)

Baumartengruppe	Einheit	1 - 20 Jahre	21 - 40 Jahre	41 - 60 Jahre	61 - 80 Jahre	81 - 100 Jahre	101 - 120 Jahre	121 - 140 Jahre	141 - 160 Jahre	> 160 Jahre	alle Baumaltersklassen
Eiche	%		7,5%	34,6%	17,6%	11,7%	12,1%	6,4%	10,1%	0,0%	100,0%
Buche	%		6,3%	8,7%	26,8%	8,6%	1,6%	9,1%	22,0%	16,7%	100,0%
andere Lb hoher Lebensdauer	%		13,5%	42,3%	9,1%	5,7%	3,9%	2,4%	1,5%	21,7%	100,0%
andere Lb niedriger Lebensdauer	%	6,2%	20,7%	45,8%	18,5%	4,8%	3,9%	0,0%	0,0%	0,0%	100,0%
alle Laubbäume	%	2,8%	14,2%	35,6%	18,5%	7,0%	4,9%	3,4%	6,6%	6,9%	100,0%
Fichte	%	0,4%	8,4%	27,8%	15,3%	23,4%	18,8%	5,3%	0,4%	0,1%	100,0%
Douglasie	%			80,6%	19,4%	0,0%	0,0%	0,0%	0,0%	0,0%	100,0%
Kiefer	%	0,7%	15,0%	30,2%	17,7%	15,1%	14,7%	5,1%	1,5%	0,0%	100,0%
Lärche	%	0,5%	14,4%	29,9%	33,5%	16,0%	4,2%	0,0%	1,5%	0,0%	100,0%
alle Nadelbäume	%	0,5%	10,6%	28,7%	16,7%	20,5%	17,0%	5,0%	0,8%	0,1%	100,0%
alle Baumarten	%	0,8%	11,1%	29,7%	16,9%	18,7%	15,4%	4,8%	1,6%	1,0%	100,0%

BWI 3: Anteile der Baumaltersklassen an der jährlichen Gesamtnutzung 2002-2012 [%]

Freistaat Sachsen, über alle Eigentumsarten

genutzte Bäume ab 7 cm Bhd aller Bestandesschichten ; Anteil > 80 J. = 41 %; Anteil NB > 80 J. = 43 %



1.10.3 Nutzung pro Jahr [1000 m³/a; Efm o.R.] 2002-2012 nach Baumartengruppe und Baumaltersklasse zur Periodenmitte

Eigentumsart (letzte)=Staatswald - Bund ; Land=Sachsen ; Periode bzw. Jahr=2002-2012 ;

Deutschland, Raster: 16km²: NI, NW, HE, SL, BY, BE, BB, ST, TH / 8km²: NI, BY, SN, TH / 4km²: SH, RP, BW, MV (Schnittmenge Inventurgebiet bzw. -raster für BWI Periode 2002-2012), Vereinigungsfläche Holzboden beider Inventuren, nur begehbarer Wald**, einschließlich Lücken in der Bestockung bzw. im Bestand, genutzte Bäume ab 7 cm Bhd aller Bestandesschichten, bestandesintern, Baumvolumen: BDat3.0 (Spline-Funktion, 2013), Sloboda (Wachstum); reeller Flächenbezug (Trakteckenanteil) (77Z1PA_L417mf_0212_bi / 2014-7-29 14:30:40.527)

Baumartengruppe	Einheit	1 - 20 Jahre	21 - 40 Jahre	41 - 60 Jahre	61 - 80 Jahre	81 - 100 Jahre	101 - 120 Jahre	121 - 140 Jahre	141 - 160 Jahre	> 160 Jahre	alle Baumaltersklassen
Buche	[1000 m³/a]				1	0	0	0	0	0	1
andere Lb niedriger Lebensdauer	[1000 m³/a]		2	1	0	0	0	0	0	0	2
alle Laubbäume	[1000 m³/a]		2	1	1	0	0	0	0	0	4
Fichte	[1000 m³/a]			5	1	0	0	5	0	0	11
Kiefer	[1000 m³/a]		1	27	13	16	10	5	1	0	72
Lärche	[1000 m³/a]		1	0	0	0	0	0	0	0	1
alle Nadelbäume	[1000 m³/a]		2	32	14	16	10	9	1	0	83
alle Baumarten	[1000 m³/a]		4	33	15	16	10	9	1	0	87

1.10.3 Nutzung pro Jahr [1000 m³/a; Efm o.R.] 2002-2012 nach Baumartengruppe und Baumaltersklasse zur Periodenmitte

Eigentumsart (letzte)=Staatswald - Bund ; Land=Sachsen ; Periode bzw. Jahr=2002-2012 ;

Deutschland, Raster: 16km²: NI, NW, HE, SL, BY, BE, BB, ST, TH / 8km²: NI, BY, SN, TH / 4km²: SH, RP, BW, MV (Schnittmenge Inventurgebiet bzw. -raster für BWI Periode 2002-2012), Vereinigungsfläche Holzboden beider Inventuren, nur begehbarer Wald**, einschließlich Lücken in der Bestockung bzw. im Bestand, genutzte Bäume ab 7 cm Bhd aller Bestandesschichten, bestandesintern, Baumvolumen: BDat3.0 (Spline-Funktion, 2013), Sloboda (Wachstum); reeller Flächenbezug (Trakteckenanteil) (77Z1PA_L417mf_0212_bi / 2014-7-29 14:30:40.527)

Baumartengruppe	Einheit	1 - 20 Jahre	21 - 40 Jahre	41 - 60 Jahre	61 - 80 Jahre	81 - 100 Jahre	101 - 120 Jahre	121 - 140 Jahre	141 - 160 Jahre	> 160 Jahre	alle Baumaltersklassen
Buche	Sek				1	0	0	0	0	0	1
andere Lb niedriger Lebensdauer	Sek		4	1	0	0	0	0	0	0	5
alle Laubbäume	Sek		4	1	1	0	0	0	0	0	6
Fichte	Sek			3	1	0	0	1	0	0	5
Kiefer	Sek		3	21	8	7	6	5	1	0	49
Lärche	Sek		1	0	0	0	0	0	0	0	1
alle Nadelbäume	Sek		4	24	9	7	6	6	1	0	55
alle Baumarten	Sek		6	25	10	7	6	6	1	0	57

1.10.3 SE68%: Nutzung [1000 m³/a; Efm o.R.] 2002-2012 nach Baumartengruppe und Baumaltersklasse zur Periodenmitte

Eigentumsart (letzte)=Staatswald - Bund ; Land=Sachsen ; Periode bzw. Jahr=2002-2012 ;

Deutschland, Raster: 16km²: NI, NW, HE, SL, BY, BE, BB, ST, TH / 8km²: NI, BY, SN, TH / 4km²: SH, RP, BW, MV (Schnittmenge Inventurgebiet bzw. -raster für BWI Periode 2002-2012), Vereinigungsfläche Holzboden beider Inventuren, nur begehbare Wald**, einschließlich Lücken in der Bestockung bzw. im Bestand, genutzte Bäume ab 7 cm Bhd aller Bestandesschichten, bestandesintern, Baumvolumen: BDat3.0 (Spline-Funktion, 2013), Sloboda (Wachstum); reeller Flächenbezug (Trakteckenanteil) (77Z1PA_L417mi_0212_bi / 2014-7-29 14:30:40.527)

Baumartengruppe	Einheit	1 - 20 Jahre	21 - 40 Jahre	41 - 60 Jahre	61 - 80 Jahre	81 - 100 Jahre	101 - 120 Jahre	121 - 140 Jahre	141 - 160 Jahre	> 160 Jahre	alle Baumaltersklassen
Buche	SE[%]				+/-96,9%	+/-0,0%	+/-0,0%	+/-0,0%	+/-0,0%	+/-0,0%	+/-96,9%
andere Lb niedriger Lebensdauer	SE[%]		+/-49,7%	+/-96,9%	+/-0,0%	+/-0,0%	+/-0,0%	+/-0,0%	+/-0,0%	+/-0,0%	+/-44,3%
alle Laubbäume	SE[%]		+/-49,7%	+/-96,9%	+/-96,9%	+/-0,0%	+/-0,0%	+/-0,0%	+/-0,0%	+/-0,0%	+/-43,1%
Fichte	SE[%]			+/-96,9%	+/-96,9%	+/-0,0%	+/-0,0%	+/-96,9%	+/-0,0%	+/-0,0%	+/-64,3%
Kiefer	SE[%]		+/-74,7%	+/-35,7%	+/-48,2%	+/-56,0%	+/-51,2%	+/-51,4%	+/-96,9%	+/-0,0%	+/-25,2%
Lärche	SE[%]		+/-96,9%	+/-0,0%	+/-0,0%	+/-0,0%	+/-0,0%	+/-0,0%	+/-0,0%	+/-0,0%	+/-96,9%
alle Nadelbäume	SE[%]		+/-60,1%	+/-33,9%	+/-45,9%	+/-56,0%	+/-51,2%	+/-55,0%	+/-96,9%	+/-0,0%	+/-23,3%
alle Baumarten	SE[%]		+/-50,8%	+/-33,4%	+/-43,1%	+/-56,0%	+/-51,2%	+/-55,0%	+/-96,9%	+/-0,0%	+/-22,7%

1.10.3 Nutzung pro Jahr [1000 m³/a; Efm o.R.] 2002-2012 nach Baumartengruppe und Baumaltersklasse zur Periodenmitte

Eigentumsart (letzte)=Staatswald - Bund ; Land=Sachsen ; Periode bzw. Jahr=2002-2012 ;

Deutschland, Raster: 16km²: NI, NW, HE, SL, BY, BE, BB, ST, TH / 8km²: NI, BY, SN, TH / 4km²: SH, RP, BW, MV (Schnittmenge Inventurgebiet bzw. -raster für BWI Periode 2002-2012), Vereinigungsfläche Holzboden beider Inventuren, nur begehbarer Wald**, einschließlich Lücken in der Bestockung bzw. im Bestand, genutzte Bäume ab 7 cm Bhd aller Bestandesschichten, bestandesintern, Baumvolumen: BDat3.0 (Spline-Funktion, 2013), Sloboda (Wachstum); reeller Flächenbezug (Trakteckenanteil) (77Z1PA_L417mf_0212_bi / 2014-7-29 14:30:40.527)

Baumartengruppe	Einheit	1 - 20 Jahre	21 - 40 Jahre	41 - 60 Jahre	61 - 80 Jahre	81 - 100 Jahre	101 - 120 Jahre	121 - 140 Jahre	141 - 160 Jahre	> 160 Jahre	alle Baumaltersklassen
Buche	%				100,0%	0,0%	0,0%	0,0%	0,0%	0,0%	100,0%
andere Lb niedriger Lebensdauer	%		77,6%	22,4%	0,0%	0,0%	0,0%	0,0%	0,0%	0,0%	100,0%
alle Laubbäume	%		53,0%	15,3%	31,7%	0,0%	0,0%	0,0%	0,0%	0,0%	100,0%
Fichte	%			50,4%	6,9%	0,0%	0,0%	42,6%	0,0%	0,0%	100,0%
Kiefer	%		2,0%	37,4%	18,6%	21,7%	13,2%	6,3%	0,7%	0,0%	100,0%
Lärche	%		100,0%	0,0%	0,0%	0,0%	0,0%	0,0%	0,0%	0,0%	100,0%
alle Nadelbäume	%		2,4%	38,8%	17,0%	18,8%	11,4%	11,0%	0,6%	0,0%	100,0%
alle Baumarten	%		4,4%	37,9%	17,6%	18,0%	11,0%	10,6%	0,6%	0,0%	100,0%

1.10.3 Nutzung pro Jahr [1000 m³/a; Efm o.R.] 2002-2012 nach Baumartengruppe und Baumaltersklasse zur Periodenmitte

Eigentumsart (letzte)=Staatswald - Land ; Land=Sachsen ; Periode bzw. Jahr=2002-2012 ;

Deutschland, Raster: 16km²: NI, NW, HE, SL, BY, BE, BB, ST, TH / 8km²: NI, BY, SN, TH / 4km²: SH, RP, BW, MV (Schnittmenge Inventurgebiet bzw. -raster für BWI Periode 2002-2012), Vereinigungsfläche Holzboden beider Inventuren, nur begehbare Wald**, einschließlich Lücken in der Bestockung bzw. im Bestand, genutzte Bäume ab 7 cm Bhd aller Bestandesschichten, bestandesintern, Baumvolumen: BDat3.0 (Spline-Funktion, 2013), Sloboda (Wachstum); reeller Flächenbezug (Trakteckenanteil) (77Z1PA_L417mf_0212_bi / 2014-7-29 14:30:40.527)

Baumartengruppe	Einheit	1 - 20 Jahre	21 - 40 Jahre	41 - 60 Jahre	61 - 80 Jahre	81 - 100 Jahre	101 - 120 Jahre	121 - 140 Jahre	141 - 160 Jahre	> 160 Jahre	alle Baumaltersklassen
Eiche	[1000 m³/a]		1	9	6	1	1	2	4	0	25
Buche	[1000 m³/a]		1	3	10	1	1	6	10	9	42
andere Lb hoher Lebensdauer	[1000 m³/a]		4	12	1	0	1	0	0	2	21
andere Lb niedriger Lebensdauer	[1000 m³/a]	4	13	25	13	4	2	0	0	0	61
alle Laubbäume	[1000 m³/a]	4	19	50	30	7	6	8	14	12	150
Fichte	[1000 m³/a]	3	55	238	56	171	173	45	3	2	745
Douglasie	[1000 m³/a]			3	1	0	0	0	0	0	4
Kiefer	[1000 m³/a]	1	26	44	16	25	38	3	0	0	153
Lärche	[1000 m³/a]		7	13	10	8	0	0	0	0	39
alle Nadelbäume	[1000 m³/a]	4	88	298	82	204	211	47	3	2	940
alle Baumarten	[1000 m³/a]	8	107	348	112	211	218	55	17	13	1.090

1.10.3 Nutzung pro Jahr [1000 m³/a; Efm o.R.] 2002-2012 nach Baumartengruppe und Baumaltersklasse zur Periodenmitte

Eigentumsart (letzte)=Staatswald - Land ; Land=Sachsen ; Periode bzw. Jahr=2002-2012 ;

Deutschland, Raster: 16km²: NI, NW, HE, SL, BY, BE, BB, ST, TH / 8km²: NI, BY, SN, TH / 4km²: SH, RP, BW, MV (Schnittmenge Inventurgebiet bzw. -raster für BWI Periode 2002-2012), Vereinigungsfläche Holzboden beider Inventuren, nur begehbarer Wald**, einschließlich Lücken in der Bestockung bzw. im Bestand, genutzte Bäume ab 7 cm Bhd aller Bestandesschichten, bestandesintern, Baumvolumen: BDat3.0 (Spline-Funktion, 2013), Sloboda (Wachstum); reeller Flächenbezug (Trakteckenanteil) (77Z1PA_L417mf_0212_bi / 2014-7-29 14:30:40.527)

Baumartengruppe	Einheit	1 - 20 Jahre	21 - 40 Jahre	41 - 60 Jahre	61 - 80 Jahre	81 - 100 Jahre	101 - 120 Jahre	121 - 140 Jahre	141 - 160 Jahre	> 160 Jahre	alle Baumaltersklassen
Eiche	Sek		2	8	4	1	2	2	2	0	20
Buche	Sek		2	4	4	1	1	4	5	2	23
andere Lb hoher Lebensdauer	Sek		4	8	2	0	1	0	0	1	13
andere Lb niedriger Lebensdauer	Sek	2	17	26	12	4	3	0	0	0	60
alle Laubbäume	Sek	2	24	44	22	6	7	6	7	3	107
Fichte	Sek	4	35	96	35	82	54	17	1	2	319
Douglasie	Sek			1	1	0	0	0	0	0	2
Kiefer	Sek	2	17	28	10	21	16	4	0	0	96
Lärche	Sek		5	11	10	7	0	0	0	0	33
alle Nadelbäume	Sek	6	57	126	50	93	67	21	1	2	409
alle Baumarten	Sek	8	79	158	69	98	73	27	8	5	486

1.10.3 SE68%: Nutzung [1000 m³/a; Efm o.R.] 2002-2012 nach Baumartengruppe und Baumaltersklasse zur Periodenmitte

Eigentumsart (letzte)=Staatswald - Land ; Land=Sachsen ; Periode bzw. Jahr=2002-2012 ;

Deutschland, Raster: 16km²: NI, NW, HE, SL, BY, BE, BB, ST, TH / 8km²: NI, BY, SN, TH / 4km²: SH, RP, BW, MV (Schnittmenge Inventurgebiet bzw. -raster für BWI Periode 2002-2012), Vereinigungsfläche Holzboden beider Inventuren, nur begehbare Wald**, einschließlich Lücken in der Bestockung bzw. im Bestand, genutzte Bäume ab 7 cm Bhd aller Bestandesschichten, bestandesintern, Baumvolumen: BDat3.0 (Spline-Funktion, 2013), Sloboda (Wachstum); reeller Flächenbezug (Trakteckenanteil) (77Z1PA_L417mi_0212_bi / 2014-7-29 14:30:40.527)

Baumartengruppe	Einheit	1 - 20 Jahre	21 - 40 Jahre	41 - 60 Jahre	61 - 80 Jahre	81 - 100 Jahre	101 - 120 Jahre	121 - 140 Jahre	141 - 160 Jahre	> 160 Jahre	alle Baumaltersklassen
Eiche	SE[%]		+/-68,5%	+/-41,4%	+/-59,6%	+/-96,9%	+/-96,9%	+/-68,5%	+/-75,7%	+/-0,0%	+/-27,0%
Buche	SE[%]		+/-80,1%	+/-50,3%	+/-56,3%	+/-96,9%	+/-96,9%	+/-50,5%	+/-54,8%	+/-86,3%	+/-28,5%
andere Lb hoher Lebensdauer	SE[%]		+/-51,5%	+/-43,8%	+/-75,1%	+/-0,0%	+/-96,9%	+/-0,0%	+/-0,0%	+/-96,9%	+/-38,7%
andere Lb niedriger Lebensdauer	SE[%]	+/-82,2%	+/-27,3%	+/-27,4%	+/-33,6%	+/-50,7%	+/-59,4%	+/-0,0%	+/-0,0%	+/-0,0%	+/-17,6%
alle Laubbäume	SE[%]	+/-82,2%	+/-22,6%	+/-20,4%	+/-26,5%	+/-49,8%	+/-41,3%	+/-41,3%	+/-48,6%	+/-71,3%	+/-14,1%
Fichte	SE[%]	+/-52,1%	+/-23,4%	+/-15,5%	+/-20,6%	+/-15,7%	+/-18,2%	+/-34,8%	+/-96,9%	+/-70,5%	+/-9,6%
Douglasie	SE[%]			+/-96,9%	+/-96,9%	+/-0,0%	+/-0,0%	+/-0,0%	+/-0,0%	+/-0,0%	+/-76,7%
Kiefer	SE[%]	+/-70,3%	+/-35,2%	+/-27,5%	+/-43,1%	+/-25,1%	+/-34,7%	+/-49,6%	+/-0,0%	+/-0,0%	+/-16,0%
Lärche	SE[%]		+/-49,7%	+/-37,8%	+/-34,8%	+/-42,5%	+/-0,0%	+/-0,0%	+/-0,0%	+/-0,0%	+/-20,6%
alle Nadelbäume	SE[%]	+/-42,2%	+/-18,5%	+/-13,7%	+/-18,4%	+/-14,3%	+/-16,7%	+/-32,8%	+/-96,9%	+/-70,5%	+/-8,6%
alle Baumarten	SE[%]	+/-48,3%	+/-16,0%	+/-12,4%	+/-16,0%	+/-14,0%	+/-16,3%	+/-28,6%	+/-43,6%	+/-62,8%	+/-7,9%

1.10.3 Nutzung pro Jahr [1000 m³/a; Efm o.R.] 2002-2012 nach Baumartengruppe und Baumaltersklasse zur Periodenmitte

Eigentumsart (letzte)=Staatswald - Land ; Land=Sachsen ; Periode bzw. Jahr=2002-2012 ;

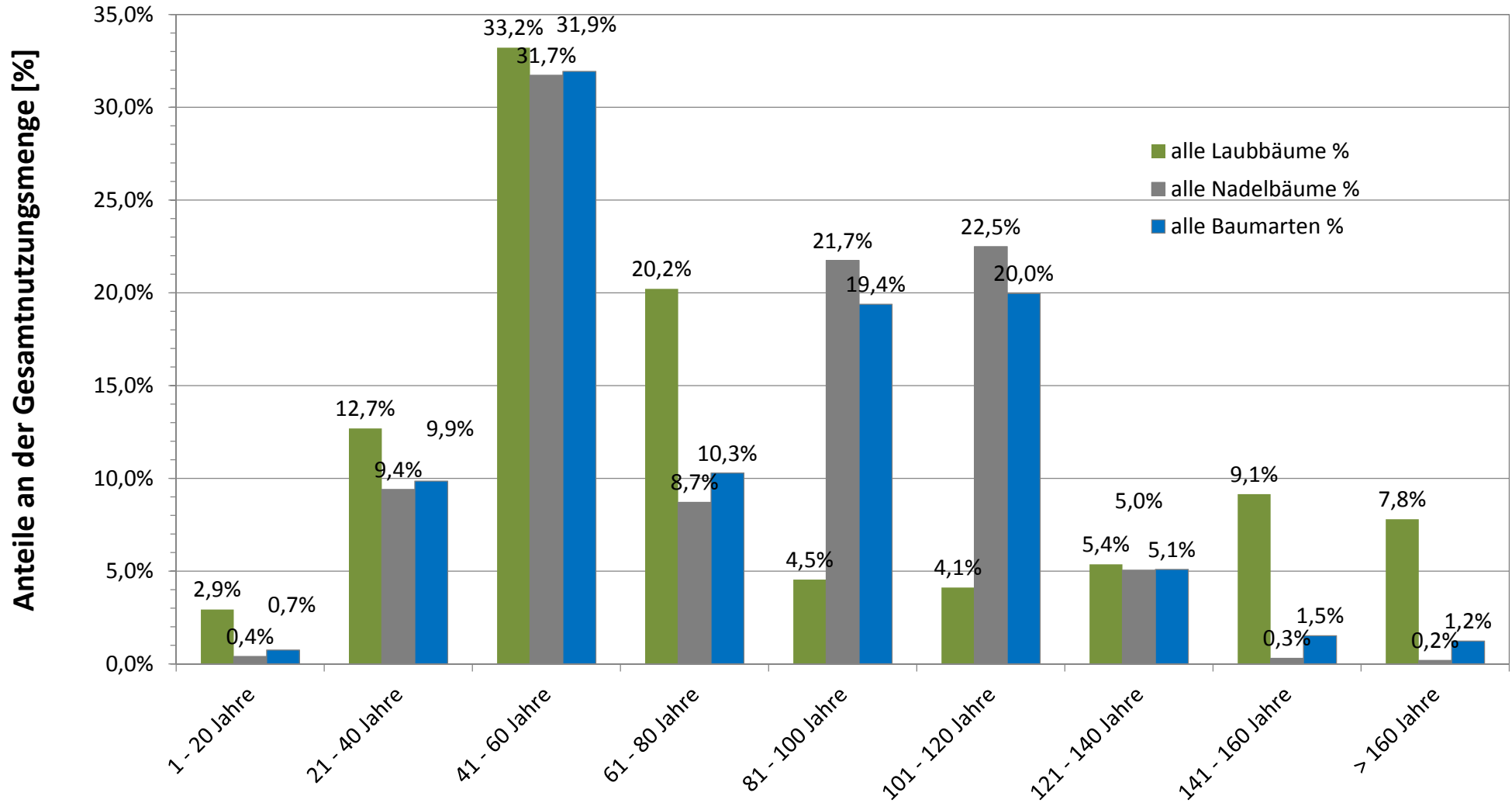
Deutschland, Raster: 16km²: NI, NW, HE, SL, BY, BE, BB, ST, TH / 8km²: NI, BY, SN, TH / 4km²: SH, RP, BW, MV (Schnittmenge Inventurgebiet bzw. -raster für BWI Periode 2002-2012), Vereinigungsfläche Holzboden beider Inventuren, nur begehbarer Wald**, einschließlich Lücken in der Bestockung bzw. im Bestand, genutzte Bäume ab 7 cm Bhd aller Bestandesschichten, bestandesintern, Baumvolumen: BDat3.0 (Spline-Funktion, 2013), Sloboda (Wachstum); reeller Flächenbezug (Trakteckenanteil) (77Z1PA_L417mf_0212_bi / 2014-7-29 14:30:40.527)

Baumartengruppe	Einheit	1 - 20 Jahre	21 - 40 Jahre	41 - 60 Jahre	61 - 80 Jahre	81 - 100 Jahre	101 - 120 Jahre	121 - 140 Jahre	141 - 160 Jahre	> 160 Jahre	alle Baumaltersklassen
Eiche	%		5,6%	34,8%	25,2%	5,7%	5,5%	8,3%	14,9%	0,0%	100,0%
Buche	%		3,2%	8,3%	23,5%	2,8%	2,5%	14,1%	23,7%	22,0%	100,0%
andere Lb hoher Lebensdauer	%		17,4%	58,0%	7,0%	0,0%	6,2%	0,0%	0,0%	11,4%	100,0%
andere Lb niedriger Lebensdauer	%	7,2%	20,5%	41,1%	20,5%	6,8%	4,0%	0,0%	0,0%	0,0%	100,0%
alle Laubbäume	%	2,9%	12,7%	33,2%	20,2%	4,5%	4,1%	5,4%	9,1%	7,8%	100,0%
Fichte	%	0,4%	7,4%	31,9%	7,5%	23,0%	23,3%	6,0%	0,4%	0,2%	100,0%
Douglasie	%			75,1%	24,9%	0,0%	0,0%	0,0%	0,0%	0,0%	100,0%
Kiefer	%	0,7%	16,7%	29,1%	10,2%	16,5%	24,9%	1,9%	0,0%	0,0%	100,0%
Lärche	%		19,3%	34,8%	25,2%	20,7%	0,0%	0,0%	0,0%	0,0%	100,0%
alle Nadelbäume	%	0,4%	9,4%	31,7%	8,7%	21,7%	22,5%	5,0%	0,3%	0,2%	100,0%
alle Baumarten	%	0,7%	9,9%	31,9%	10,3%	19,4%	20,0%	5,1%	1,5%	1,2%	100,0%

BWI 3: Anteile der Baumaltersklassen an der jährlichen Gesamtnutzung 2002-2012 [%]

Freistaat Sachsen Staatswald - Land

genutzte Bäume ab 7 cm Bhd aller Bestandesschichten ; Anteile > 80 J. = 47 %; Anteile NB > 80 J. = 50 %; Anteile LB > 80 J. = 31 %



1.10.3 Nutzung pro Jahr [1000 m³/a; Efm o.R.] 2002-2012 nach Baumartengruppe und Baumaltersklasse zur Periodenmitte

Eigentumsart (letzte)=Körperschaftswald ; Land=Sachsen ; Periode bzw. Jahr=2002-2012 ;

Deutschland, Raster: 16km²: NI, NW, HE, SL, BY, BE, BB, ST, TH / 8km²: NI, BY, SN, TH / 4km²: SH, RP, BW, MV (Schnittmenge Inventurgebiet bzw. -raster für BWI Periode 2002-2012), Vereinigungsfläche Holzboden beider Inventuren, nur begehbare Wald**, einschließlich Lücken in der Bestockung bzw. im Bestand, genutzte Bäume ab 7 cm Bhd aller Bestandesschichten, bestandesintern, Baumvolumen: BDat3.0 (Spline-Funktion, 2013), Sloboda (Wachstum); reeller Flächenbezug (Trakteckenanteil) (77Z1PA_L417mf_0212_bi / 2014-7-29 14:30:40.527)

Baumartengruppe	Einheit	1 - 20 Jahre	21 - 40 Jahre	41 - 60 Jahre	61 - 80 Jahre	81 - 100 Jahre	101 - 120 Jahre	121 - 140 Jahre	141 - 160 Jahre	> 160 Jahre	alle Baumaltersklassen
Eiche	[1000 m³/a]		1	1	3	1	0	1	1	0	7
Buche	[1000 m³/a]		0	1	1	0	0	0	0	0	2
andere Lb hoher Lebensdauer	[1000 m³/a]		2	4	0	0	1	0	1	0	8
andere Lb niedriger Lebensdauer	[1000 m³/a]	1	5	6	4	2	0	0	0	0	18
alle Laubbäume	[1000 m³/a]	1	9	11	7	3	1	1	2	0	35
Fichte	[1000 m³/a]	3	13	33	61	56	36	20	3	0	223
Kiefer	[1000 m³/a]	0	11	14	6	8	7	6	2	0	54
Lärche	[1000 m³/a]		0	4	7	1	2	0	1	0	15
alle Nadelbäume	[1000 m³/a]	3	24	50	74	65	44	26	6	0	292
alle Baumarten	[1000 m³/a]	4	33	62	81	68	45	27	7	0	327

1.10.3 Nutzung pro Jahr [1000 m³/a; Efm o.R.] 2002-2012 nach Baumartengruppe und Baumaltersklasse zur Periodenmitte

Eigentumsart (letzte)=Körperschaftswald ; Land=Sachsen ; Periode bzw. Jahr=2002-2012 ;

Deutschland, Raster: 16km²: NI, NW, HE, SL, BY, BE, BB, ST, TH / 8km²: NI, BY, SN, TH / 4km²: SH, RP, BW, MV (Schnittmenge Inventurgebiet bzw. -raster für BWI Periode 2002-2012), Vereinigungsfläche Holzboden beider Inventuren, nur begehbarer Wald**, einschließlich Lücken in der Bestockung bzw. im Bestand, genutzte Bäume ab 7 cm Bhd aller Bestandesschichten, bestandesintern, Baumvolumen: BDat3.0 (Spline-Funktion, 2013), Sloboda (Wachstum); reeller Flächenbezug (Trakteckenanteil) (77Z1PA_L417mf_0212_bi / 2014-7-29 14:30:40.527)

Baumartengruppe	Einheit	1 - 20 Jahre	21 - 40 Jahre	41 - 60 Jahre	61 - 80 Jahre	81 - 100 Jahre	101 - 120 Jahre	121 - 140 Jahre	141 - 160 Jahre	> 160 Jahre	alle Baumaltersklassen
Eiche	Sek		2	1	3	2	0	1	1	0	10
Buche	Sek		1	1	1	0	0	0	0	0	3
andere Lb hoher Lebensdauer	Sek		2	2	0	0	1	0	1	0	5
andere Lb niedriger Lebensdauer	Sek	2	6	6	5	3	0	0	0	0	22
alle Laubbäume	Sek	2	11	9	8	5	1	1	1	0	36
Fichte	Sek	2	7	14	19	18	11	4	1	0	76
Kiefer	Sek	1	10	13	6	3	4	3	2	0	41
Lärche	Sek		1	3	6	1	1	0	1	0	13
alle Nadelbäume	Sek	3	16	28	27	21	15	7	4	0	120
alle Baumarten	Sek	5	27	36	32	23	16	8	5	0	141

1.10.3 SE68%: Nutzung [1000 m³/a; Efm o.R.] 2002-2012 nach Baumartengruppe und Baumaltersklasse zur Periodenmitte

Eigentumsart (letzte)=Körperschaftswald ; Land=Sachsen ; Periode bzw. Jahr=2002-2012 ;

Deutschland, Raster: 16km²: NI, NW, HE, SL, BY, BE, BB, ST, TH / 8km²: NI, BY, SN, TH / 4km²: SH, RP, BW, MV (Schnittmenge Inventurgebiet bzw. -raster für BWI Periode 2002-2012), Vereinigungsfläche Holzboden beider Inventuren, nur begehbarer Wald**, einschließlich Lücken in der Bestockung bzw. im Bestand, genutzte Bäume ab 7 cm Bhd aller Bestandesschichten, bestandesintern, Baumvolumen: BDat3.0 (Spline-Funktion, 2013), Sloboda (Wachstum); reeller Flächenbezug (Trakteckenanteil) (77Z1PA_L417mi_0212_bi / 2014-7-29 14:30:40.527)

Baumartengruppe	Einheit	1 - 20 Jahre	21 - 40 Jahre	41 - 60 Jahre	61 - 80 Jahre	81 - 100 Jahre	101 - 120 Jahre	121 - 140 Jahre	141 - 160 Jahre	> 160 Jahre	alle Baumaltersklassen
Eiche	SE[%]		+/-96,9%	+/-96,9%	+/-57,8%	+/-69,1%	+/-0,0%	+/-96,9%	+/-96,9%	+/-0,0%	+/-32,9%
Buche	SE[%]		+/-96,9%	+/-96,9%	+/-96,9%	+/-0,0%	+/-0,0%	+/-0,0%	+/-0,0%	+/-0,0%	+/-58,3%
andere Lb hoher Lebensdauer	SE[%]		+/-96,9%	+/-68,5%	+/-0,0%	+/-0,0%	+/-96,9%	+/-0,0%	+/-96,9%	+/-0,0%	+/-52,2%
andere Lb niedriger Lebensdauer	SE[%]	+/-75,2%	+/-56,7%	+/-49,0%	+/-49,4%	+/-55,9%	+/-0,0%	+/-0,0%	+/-0,0%	+/-0,0%	+/-26,7%
alle Laubbäume	SE[%]	+/-75,2%	+/-43,9%	+/-38,9%	+/-37,3%	+/-43,5%	+/-96,9%	+/-96,9%	+/-96,9%	+/-0,0%	+/-21,6%
Fichte	SE[%]	+/-80,9%	+/-45,9%	+/-35,0%	+/-46,8%	+/-37,6%	+/-43,4%	+/-70,6%	+/-96,9%	+/-0,0%	+/-21,9%
Kiefer	SE[%]	+/-96,9%	+/-44,5%	+/-38,0%	+/-44,1%	+/-67,4%	+/-83,5%	+/-87,8%	+/-96,9%	+/-0,0%	+/-24,8%
Lärche	SE[%]		+/-96,9%	+/-60,1%	+/-41,9%	+/-96,9%	+/-96,9%	+/-0,0%	+/-96,9%	+/-0,0%	+/-32,4%
alle Nadelbäume	SE[%]	+/-73,7%	+/-33,3%	+/-25,7%	+/-39,2%	+/-33,9%	+/-38,3%	+/-57,5%	+/-68,8%	+/-0,0%	+/-17,7%
alle Baumarten	SE[%]	+/-59,6%	+/-26,9%	+/-22,5%	+/-36,3%	+/-33,1%	+/-37,7%	+/-55,6%	+/-57,6%	+/-0,0%	+/-16,3%

1.10.3 Nutzung pro Jahr [1000 m³/a; Efm o.R.] 2002-2012 nach Baumartengruppe und Baumaltersklasse zur Periodenmitte

Eigentumsart (letzte)=Körperschaftswald ; Land=Sachsen ; Periode bzw. Jahr=2002-2012 ;

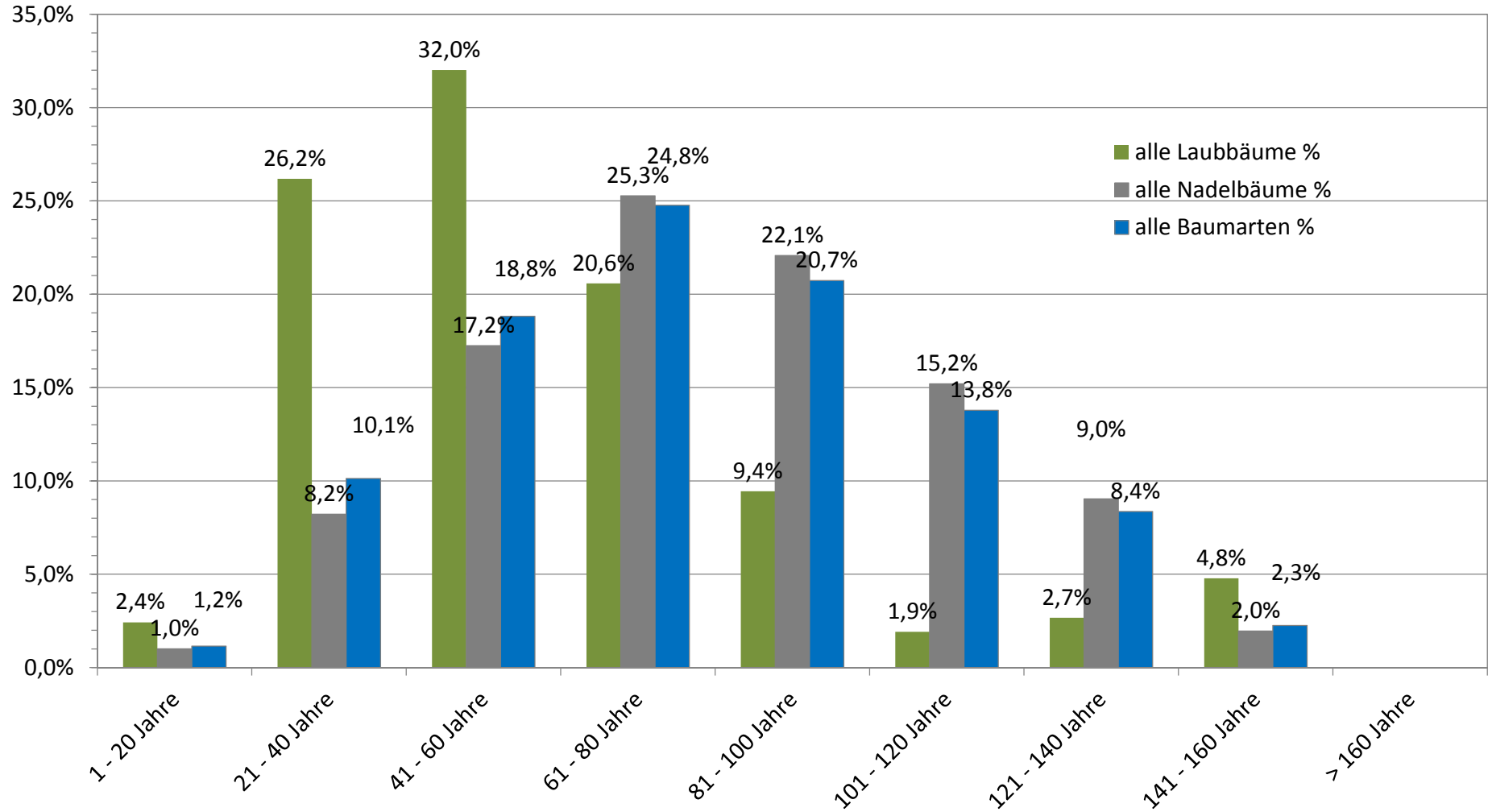
Deutschland, Raster: 16km²: NI, NW, HE, SL, BY, BE, BB, ST, TH / 8km²: NI, BY, SN, TH / 4km²: SH, RP, BW, MV (Schnittmenge Inventurgebiet bzw. -raster für BWI Periode 2002-2012), Vereinigungsfläche Holzboden beider Inventuren, nur begehbarer Wald**, einschließlich Lücken in der Bestockung bzw. im Bestand, genutzte Bäume ab 7 cm Bhd aller Bestandesschichten, bestandesintern, Baumvolumen: BDat3.0 (Spline-Funktion, 2013), Sloboda (Wachstum); reeller Flächenbezug (Trakteckenanteil) (77Z1PA_L417mf_0212_bi / 2014-7-29 14:30:40.527)

Baumartengruppe	Einheit	1 - 20 Jahre	21 - 40 Jahre	41 - 60 Jahre	61 - 80 Jahre	81 - 100 Jahre	101 - 120 Jahre	121 - 140 Jahre	141 - 160 Jahre	> 160 Jahre	alle Baumaltersklassen
Eiche	%		10,5%	12,0%	34,2%	18,3%	0,0%	12,6%	12,4%	0,0%	100,0%
Buche	%		22,9%	30,7%	46,4%	0,0%	0,0%	0,0%	0,0%	0,0%	100,0%
andere Lb hoher Lebensdauer	%		32,1%	49,6%	0,0%	0,0%	8,6%	0,0%	9,7%	0,0%	100,0%
andere Lb niedriger Lebensdauer	%	4,7%	30,4%	32,8%	21,2%	10,8%	0,0%	0,0%	0,0%	0,0%	100,0%
alle Laubbäume	%	2,4%	26,2%	32,0%	20,6%	9,4%	1,9%	2,7%	4,8%	0,0%	100,0%
Fichte	%	1,2%	5,7%	14,6%	27,1%	25,1%	15,9%	8,9%	1,4%	0,0%	100,0%
Kiefer	%	0,5%	19,8%	25,8%	11,7%	14,3%	12,8%	11,9%	3,0%	0,0%	100,0%
Lärche	%		3,0%	25,3%	46,8%	5,6%	12,8%	0,0%	6,5%	0,0%	100,0%
alle Nadelbäume	%	1,0%	8,2%	17,2%	25,3%	22,1%	15,2%	9,0%	2,0%	0,0%	100,0%
alle Baumarten	%	1,2%	10,1%	18,8%	24,8%	20,7%	13,8%	8,4%	2,3%	0,0%	100,0%

BWI 3: Anteile der Baumaltersklassen an der jährlichen Gesamtnutzung 2002-2012 [%] Freistaat Sachsen, Körperschaftswald

genutzte Bäume ab 7 cm Bhd aller Bestandesschichten ; Anteile > 80 J. = 41 %; Anteile NB > 80 J. = 43 %; Anteile LB > 80 J. = 19 %

Anteile an der Gesamtnutzungsmenge [%]



1.10.3 Nutzung pro Jahr [1000 m³/a; Efm o.R.] 2002-2012 nach Baumartengruppe und Baumaltersklasse zur Periodenmitte

Eigentumsart (letzte)=Privatwald ; Land=Sachsen ; Periode bzw. Jahr=2002-2012 ;

Deutschland, Raster: 16km²: NI, NW, HE, SL, BY, BE, BB, ST, TH / 8km²: NI, BY, SN, TH / 4km²: SH, RP, BW, MV (Schnittmenge Inventurgebiet bzw. -raster für BWI Periode 2002-2012), Vereinigungsfläche Holzboden beider Inventuren, nur begehbare Wald**, einschließlich Lücken in der Bestockung bzw. im Bestand, genutzte Bäume ab 7 cm Bhd aller Bestandesschichten, bestandesintern, Baumvolumen: BDat3.0 (Spline-Funktion, 2013), Sloboda (Wachstum); reeller Flächenbezug (Trakteckenanteil) (77Z1PA_L417mf_0212_bi / 2014-7-29 14:30:40.527)

Baumartengruppe	Einheit	1 - 20 Jahre	21 - 40 Jahre	41 - 60 Jahre	61 - 80 Jahre	81 - 100 Jahre	101 - 120 Jahre	121 - 140 Jahre	141 - 160 Jahre	> 160 Jahre	alle Baumaltersklassen
Eiche	[1000 m³/a]		2	10	1	4	6	1	1	0	25
Buche	[1000 m³/a]		2	2	6	4	0	0	4	2	20
andere Lb hoher Lebensdauer	[1000 m³/a]		1	6	3	3	0	1	0	9	22
andere Lb niedriger Lebensdauer	[1000 m³/a]	4	10	34	10	1	3	0	0	0	62
alle Laubbäume	[1000 m³/a]	4	15	52	20	12	9	2	5	10	129
Fichte	[1000 m³/a]	0	43	93	87	83	40	1	0	0	349
Douglasie	[1000 m³/a]			1	0	0	0	0	0	0	1
Kiefer	[1000 m³/a]	3	55	101	74	44	36	17	7	0	338
Lärche	[1000 m³/a]	0	1	2	5	1	1	0	0	0	10
alle Nadelbäume	[1000 m³/a]	4	99	198	166	129	77	18	7	0	698
alle Baumarten	[1000 m³/a]	8	114	249	186	141	86	20	12	10	827

1.10.3 Nutzung pro Jahr [1000 m³/a; Efm o.R.] 2002-2012 nach Baumartengruppe und Baumaltersklasse zur Periodenmitte

Eigentumsart (letzte)=Privatwald ; Land=Sachsen ; Periode bzw. Jahr=2002-2012 ;

Deutschland, Raster: 16km²: NI, NW, HE, SL, BY, BE, BB, ST, TH / 8km²: NI, BY, SN, TH / 4km²: SH, RP, BW, MV (Schnittmenge Inventurgebiet bzw. -raster für BWI Periode 2002-2012), Vereinigungsfläche Holzboden beider Inventuren, nur begehbarer Wald**, einschließlich Lücken in der Bestockung bzw. im Bestand, genutzte Bäume ab 7 cm Bhd aller Bestandesschichten, bestandesintern, Baumvolumen: BDat3.0 (Spline-Funktion, 2013), Sloboda (Wachstum); reeller Flächenbezug (Trakteckenanteil) (77Z1PA_L417mf_0212_bi / 2014-7-29 14:30:40.527)

Baumartengruppe	Einheit	1 - 20 Jahre	21 - 40 Jahre	41 - 60 Jahre	61 - 80 Jahre	81 - 100 Jahre	101 - 120 Jahre	121 - 140 Jahre	141 - 160 Jahre	> 160 Jahre	alle Baumaltersklassen
Eiche	Sek		4	12	2	4	4	1	1	0	28
Buche	Sek		1	1	4	3	0	0	1	1	10
andere Lb hoher Lebensdauer	Sek		2	5	4	2	0	1	0	2	12
andere Lb niedriger Lebensdauer	Sek	5	13	32	13	1	2	0	0	0	64
alle Laubbäume	Sek	5	20	46	20	9	6	2	2	3	104
Fichte	Sek	1	22	34	32	26	18	1	0	0	132
Douglasie	Sek			1	0	0	0	0	0	0	1
Kiefer	Sek	4	36	59	38	35	25	17	4	0	208
Lärche	Sek	1	1	3	1	2	1	0	0	0	9
alle Nadelbäume	Sek	6	59	93	68	59	42	18	4	0	334
alle Baumarten	Sek	10	75	131	82	64	47	20	6	3	408

1.10.3 SE68%: Nutzung [1000 m³/a; Efm o.R.] 2002-2012 nach Baumartengruppe und Baumaltersklasse zur Periodenmitte

Eigentumsart (letzte)=Privatwald ; Land=Sachsen ; Periode bzw. Jahr=2002-2012 ;

Deutschland, Raster: 16km²: NI, NW, HE, SL, BY, BE, BB, ST, TH / 8km²: NI, BY, SN, TH / 4km²: SH, RP, BW, MV (Schnittmenge Inventurgebiet bzw. -raster für BWI Periode 2002-2012), Vereinigungsfläche Holzboden beider Inventuren, nur begehbarer Wald**, einschließlich Lücken in der Bestockung bzw. im Bestand, genutzte Bäume ab 7 cm Bhd aller Bestandesschichten, bestandesintern, Baumvolumen: BDat3.0 (Spline-Funktion, 2013), Sloboda (Wachstum); reeller Flächenbezug (Trakteckenanteil) (77Z1PA_L417mf_0212_bi / 2014-7-29 14:30:40.527)

Baumartengruppe	Einheit	1 - 20 Jahre	21 - 40 Jahre	41 - 60 Jahre	61 - 80 Jahre	81 - 100 Jahre	101 - 120 Jahre	121 - 140 Jahre	141 - 160 Jahre	> 160 Jahre	alle Baumaltersklassen
Eiche	SE[%]		+/-48,9%	+/-36,8%	+/-72,2%	+/-52,5%	+/-54,6%	+/-96,9%	+/-96,9%	+/-0,0%	+/-22,4%
Buche	SE[%]		+/-96,9%	+/-96,9%	+/-62,2%	+/-59,0%	+/-0,0%	+/-0,0%	+/-96,9%	+/-96,9%	+/-39,4%
andere Lb hoher Lebensdauer	SE[%]		+/-70,3%	+/-51,5%	+/-49,7%	+/-68,5%	+/-0,0%	+/-96,9%	+/-0,0%	+/-86,3%	+/-47,6%
andere Lb niedriger Lebensdauer	SE[%]	+/-49,1%	+/-33,9%	+/-23,9%	+/-31,4%	+/-96,9%	+/-75,5%	+/-0,0%	+/-0,0%	+/-0,0%	+/-16,7%
alle Laubbäume	SE[%]	+/-49,1%	+/-27,9%	+/-19,9%	+/-28,1%	+/-37,2%	+/-44,2%	+/-71,9%	+/-79,3%	+/-74,4%	+/-14,5%
Fichte	SE[%]	+/-96,9%	+/-29,8%	+/-25,7%	+/-28,0%	+/-29,0%	+/-25,7%	+/-96,9%	+/-0,0%	+/-0,0%	+/-14,1%
Douglasie	SE[%]			+/-96,9%	+/-0,0%	+/-0,0%	+/-0,0%	+/-0,0%	+/-0,0%	+/-0,0%	+/-96,9%
Kiefer	SE[%]	+/-50,8%	+/-24,2%	+/-19,9%	+/-25,7%	+/-23,8%	+/-25,1%	+/-30,2%	+/-56,6%	+/-0,0%	+/-11,9%
Lärche	SE[%]	+/-96,9%	+/-96,9%	+/-56,2%	+/-96,9%	+/-68,7%	+/-96,9%	+/-0,0%	+/-0,0%	+/-0,0%	+/-49,6%
alle Nadelbäume	SE[%]	+/-42,9%	+/-18,7%	+/-16,0%	+/-18,9%	+/-20,7%	+/-18,2%	+/-29,1%	+/-56,6%	+/-0,0%	+/-9,5%
alle Baumarten	SE[%]	+/-34,8%	+/-17,3%	+/-13,6%	+/-17,3%	+/-19,7%	+/-17,2%	+/-27,2%	+/-47,2%	+/-74,4%	+/-8,6%

1.10.3 Nutzung pro Jahr [1000 m³/a; Efm o.R.] 2002-2012 nach Baumartengruppe und Baumaltersklasse zur Periodenmitte

Eigentumsart (letzte)=Privatwald ; Land=Sachsen ; Periode bzw. Jahr=2002-2012 ;

Deutschland, Raster: 16km²: NI, NW, HE, SL, BY, BE, BB, ST, TH / 8km²: NI, BY, SN, TH / 4km²: SH, RP, BW, MV (Schnittmenge Inventurgebiet bzw. -raster für BWI Periode 2002-2012), Vereinigungsfläche Holzboden beider Inventuren, nur begehbarer Wald**, einschließlich Lücken in der Bestockung bzw. im Bestand, genutzte Bäume ab 7 cm Bhd aller Bestandesschichten, bestandesintern, Baumvolumen: BDat3.0 (Spline-Funktion, 2013), Sloboda (Wachstum); reeller Flächenbezug (Trakteckenanteil) (77Z1PA_L417mf_0212_bi / 2014-7-29 14:30:40.527)

Baumartengruppe	Einheit	1 - 20 Jahre	21 - 40 Jahre	41 - 60 Jahre	61 - 80 Jahre	81 - 100 Jahre	101 - 120 Jahre	121 - 140 Jahre	141 - 160 Jahre	> 160 Jahre	alle Baumaltersklassen
Eiche	%		8,6%	41,1%	5,0%	15,7%	22,5%	2,6%	4,6%	0,0%	100,0%
Buche	%		11,8%	8,3%	28,0%	22,1%	0,0%	0,0%	21,8%	8,0%	100,0%
andere Lb hoher Lebensdauer	%		3,2%	25,0%	14,1%	13,1%	0,0%	5,6%	0,0%	39,0%	100,0%
andere Lb niedriger Lebensdauer	%	6,0%	16,0%	55,1%	16,6%	1,2%	5,1%	0,0%	0,0%	0,0%	100,0%
alle Laubbäume	%	2,9%	11,7%	40,0%	15,7%	9,3%	6,8%	1,5%	4,2%	8,0%	100,0%
Fichte	%	0,1%	12,4%	26,8%	24,8%	23,9%	11,6%	0,3%	0,0%	0,0%	100,0%
Douglasie	%			100,0%	0,0%	0,0%	0,0%	0,0%	0,0%	0,0%	100,0%
Kiefer	%	0,9%	16,3%	29,9%	21,9%	13,1%	10,7%	5,2%	2,0%	0,0%	100,0%
Lärche	%	2,9%	8,0%	19,5%	47,5%	14,2%	7,9%	0,0%	0,0%	0,0%	100,0%
alle Nadelbäume	%	0,5%	14,2%	28,3%	23,7%	18,5%	11,1%	2,6%	1,0%	0,0%	100,0%
alle Baumarten	%	0,9%	13,8%	30,1%	22,5%	17,1%	10,4%	2,5%	1,5%	1,2%	100,0%

BWI 3: Anteile der Baumaltersklassen an der jährlichen Gesamtnutzung 2002-2012 [%]

Freistaat Sachsen, Privatwald

genutzte Bäume ab 7 cm Bhd aller Bestandesschichten ; Anteile > 80 J. = 33 %; Anteile NB > 80 J. = 33 %; Anteile LB > 80 J. = 30 %

