

## 1.10.7 Nutzung pro Jahr [1000 m³/a; Efm o.R.] nach Eigentumsart (letzte) und Baumaltersklasse zur Periodenmitte

Periode bzw. Jahr=2002-2012 ;

*Deutschland, Raster: 16km²: NI, NW, HE, SL, BY, BE, BB, ST, TH / 8km²: NI, BY, SN, TH / 4km²: SH, RP, BW, MV (Schnittmenge Inventurgebiet bzw. -raster für BWI Periode 2002-2012), Vereinigungsfläche Holzboden beider Inventuren, nur begehbarer Wald\*\*, einschließlich Lücken in der Bestockung bzw. im Bestand, genutzte Bäume ab 7 cm Bhd aller Bestandesschichten, bestandesintern, Baumvolumen: BDat3.0 (Spline-Funktion, 2013), Sloboda (Wachstum); reeller Flächenbezug (Trakteckenanteil) (77Z1PA\_L417mf\_0212\_bi / 2014-7-29 14:30:40.527)*

| Eigentumsart (letzte)      | Einheit            | 1 - 20 Jahre | 21 - 40 Jahre | 41 - 60 Jahre | 61 - 80 Jahre | 81 - 100 Jahre | 101 - 120 Jahre | 121 - 140 Jahre | 141 - 160 Jahre | > 160 Jahre  | alle Baumaltersklassen |
|----------------------------|--------------------|--------------|---------------|---------------|---------------|----------------|-----------------|-----------------|-----------------|--------------|------------------------|
| Staatswald - Bund          | [1000 m³/a]        | 17           | 245           | 430           | 313           | 313            | 146             | 94              | 23              | 13           | 1.595                  |
| Staatswald - Land          | [1000 m³/a]        | 70           | 1.885         | 4.645         | 3.389         | 4.350          | 3.521           | 1.979           | 1.323           | 902          | 22.062                 |
| Körperschaftswald          | [1000 m³/a]        | 35           | 1.312         | 3.515         | 2.262         | 2.878          | 2.291           | 1.430           | 993             | 561          | 15.276                 |
| Privatwald                 | [1000 m³/a]        | 136          | 3.475         | 8.408         | 6.640         | 7.779          | 5.515           | 2.638           | 1.387           | 769          | 36.746                 |
| <b>alle Eigentumsarten</b> | <b>[1000 m³/a]</b> | <b>258</b>   | <b>6.916</b>  | <b>16.998</b> | <b>12.604</b> | <b>15.320</b>  | <b>11.472</b>   | <b>6.141</b>    | <b>3.725</b>    | <b>2.245</b> | <b>75.680</b>          |

## 1.10.7 Nutzung pro Jahr [1000 m<sup>3</sup>/a; Efm o.R.] nach Eigentumsart (letzte) und Baumaltersklasse zur Periodenmitte

Periode bzw. Jahr=2002-2012 ;

*Deutschland, Raster: 16km<sup>2</sup>: NI, NW, HE, SL, BY, BE, BB, ST, TH / 8km<sup>2</sup>: NI, BY, SN, TH / 4km<sup>2</sup>: SH, RP, BW, MV (Schnittmenge Inventurgebiet bzw. -raster für BWI Periode 2002-2012), Vereinigungsfläche Holzboden beider Inventuren, nur begehbarer Wald\*\*, einschließlich Lücken in der Bestockung bzw. im Bestand, genutzte Bäume ab 7 cm Bhd aller Bestandesschichten, bestandesintern, Baumvolumen: BDat3.0 (Spline-Funktion, 2013), Sloboda (Wachstum); reeller Flächenbezug (Trakteckenanteil) (77Z1PA\_L417mf\_0212\_bi / 2014-7-29 14:30:40.527)*

| Eigentumsart (letzte)      | Einheit    | 1 - 20 Jahre | 21 - 40 Jahre | 41 - 60 Jahre | 61 - 80 Jahre | 81 - 100 Jahre | 101 - 120 Jahre | 121 - 140 Jahre | 141 - 160 Jahre | > 160 Jahre  | alle Baumaltersklassen |
|----------------------------|------------|--------------|---------------|---------------|---------------|----------------|-----------------|-----------------|-----------------|--------------|------------------------|
| Staatswald - Bund          | Sek        | 14           | 119           | 190           | 123           | 115            | 70              | 43              | 15              | 8            | 638                    |
| Staatswald - Land          | Sek        | 77           | 1.155         | 2.225         | 1.438         | 1.439          | 1.117           | 685             | 461             | 373          | 7.921                  |
| Körperschaftswald          | Sek        | 70           | 1.081         | 1.943         | 1.344         | 1.304          | 1.094           | 697             | 470             | 352          | 7.197                  |
| Privatwald                 | Sek        | 149          | 1.783         | 3.037         | 2.170         | 1.948          | 1.521           | 842             | 462             | 267          | 10.645                 |
| <b>alle Eigentumsarten</b> | <b>Sek</b> | <b>310</b>   | <b>4.138</b>  | <b>7.395</b>  | <b>5.075</b>  | <b>4.806</b>   | <b>3.802</b>    | <b>2.267</b>    | <b>1.408</b>    | <b>1.000</b> | <b>26.401</b>          |

## 1.10.7 SE68%: Nutzung pro Jahr [1000 m³/a; Efm o.R.] nach Eigentumsart (letzte) und Baumaltersklasse zur Periodenmitte

Periode bzw. Jahr=2002-2012 ;

Deutschland, Raster: 16km²: NI, NW, HE, SL, BY, BE, BB, ST, TH / 8km²: NI, BY, SN, TH / 4km²: SH, RP, BW, MV (Schnittmenge Inventurgebiet bzw. -raster für BWI Periode 2002-2012), Vereinigungsfläche Holzboden beider Inventuren, nur begehbarer Wald\*\*, einschließlich Lücken in der Bestockung bzw. im Bestand, genutzte Bäume ab 7 cm Bhd aller Bestandesschichten, bestandesintern, Baumvolumen: BDat3.0 (Spline-Funktion, 2013), Sloboda (Wachstum); reeller Flächenbezug (Trakteckenanteil) (77Z1PA\_L417mf\_0212\_bi / 2014-7-29 14:30:40.527)

| Eigentumsart (letzte) | Einheit | 1 - 20 Jahre | 21 - 40 Jahre | 41 - 60 Jahre | 61 - 80 Jahre | 81 - 100 Jahre | 101 - 120 Jahre | 121 - 140 Jahre | 141 - 160 Jahre | > 160 Jahre | alle Baumaltersklassen |
|-----------------------|---------|--------------|---------------|---------------|---------------|----------------|-----------------|-----------------|-----------------|-------------|------------------------|
| Staatswald - Bund     | SE[%]   | +/-37,6%     | +/-18,0%      | +/-12,8%      | +/-16,5%      | +/-16,0%       | +/-19,2%        | +/-26,5%        | +/-34,5%        | +/-49,9%    | +/-8,1%                |
| Staatswald - Land     | SE[%]   | +/-16,2%     | +/-5,4%       | +/-3,8%       | +/-5,0%       | +/-5,9%        | +/-6,0%         | +/-7,8%         | +/-8,5%         | +/-10,1%    | +/-2,5%                |
| Körperschaftswald     | SE[%]   | +/-16,2%     | +/-5,8%       | +/-4,6%       | +/-5,1%       | +/-5,8%        | +/-6,4%         | +/-7,0%         | +/-10,4%        | +/-8,4%     | +/-2,6%                |
| Privatwald            | SE[%]   | +/-12,4%     | +/-4,1%       | +/-3,5%       | +/-4,2%       | +/-4,7%        | +/-4,9%         | +/-6,3%         | +/-8,5%         | +/-11,7%    | +/-2,1%                |
| alle Eigentumsarten   | SE[%]   | +/-8,5%      | +/-2,8%       | +/-2,2%       | +/-2,8%       | +/-3,1%        | +/-3,2%         | +/-4,0%         | +/-5,2%         | +/-6,1%     | +/-1,3%                |

## 1.10.7 Nutzung pro Jahr [1000 m³/a; Efm o.R.] nach Eigentumsart (letzte) und Baumaltersklasse zur Periodenmitte

Periode bzw. Jahr=2002-2012 ;

Deutschland, Raster: 16km²: NI, NW, HE, SL, BY, BE, BB, ST, TH / 8km²: NI, BY, SN, TH / 4km²: SH, RP, BW, MV (Schnittmenge Inventurgebiet bzw. -raster für BWI Periode 2002-2012), Vereinigungsfläche Holzboden beider Inventuren, nur begehbarer Wald\*\*, einschließlich Lücken in der Bestockung bzw. im Bestand, genutzte Bäume ab 7 cm Bhd aller Bestandesschichten, bestandesintern, Baumvolumen: BDat3.0 (Spline-Funktion, 2013), Sloboda (Wachstum); reeller Flächenbezug (Trakteckenanteil) (77Z1PA\_L417mf\_0212\_bi / 2014-7-29 14:30:40.527)

| Eigentumsart (letzte)      | Einheit  | 1 - 20 Jahre | 21 - 40 Jahre | 41 - 60 Jahre | 61 - 80 Jahre | 81 - 100 Jahre | 101 - 120 Jahre | 121 - 140 Jahre | 141 - 160 Jahre | > 160 Jahre | alle Baumaltersklassen |
|----------------------------|----------|--------------|---------------|---------------|---------------|----------------|-----------------|-----------------|-----------------|-------------|------------------------|
| Staatswald - Bund          | %        | 1,1%         | 15,4%         | 27,0%         | 19,6%         | 19,6%          | 9,2%            | 5,9%            | 1,4%            | 0,8%        | 100,0%                 |
| Staatswald - Land          | %        | 0,3%         | 8,5%          | 21,1%         | 15,4%         | 19,7%          | 16,0%           | 9,0%            | 6,0%            | 4,1%        | 100,0%                 |
| Körperschaftswald          | %        | 0,2%         | 8,6%          | 23,0%         | 14,8%         | 18,8%          | 15,0%           | 9,4%            | 6,5%            | 3,7%        | 100,0%                 |
| Privatwald                 | %        | 0,4%         | 9,5%          | 22,9%         | 18,1%         | 21,2%          | 15,0%           | 7,2%            | 3,8%            | 2,1%        | 100,0%                 |
| <b>alle Eigentumsarten</b> | <b>%</b> | <b>0,3%</b>  | <b>9,1%</b>   | <b>22,5%</b>  | <b>16,7%</b>  | <b>20,2%</b>   | <b>15,2%</b>    | <b>8,1%</b>     | <b>4,9%</b>     | <b>3,0%</b> | <b>100,0%</b>          |

## 1.10.7 Nutzung pro Jahr [1000 m³/a; Efm o.R.] nach Eigentumsart (letzte) und Baumaltersklasse zur Periodenmitte

Land=Sachsen ; Periode bzw. Jahr=2002-2012 ;

*Deutschland, Raster: 16km²: NI, NW, HE, SL, BY, BE, BB, ST, TH / 8km²: NI, BY, SN, TH / 4km²: SH, RP, BW, MV (Schnittmenge Inventurgebiet bzw. -raster für BWI Periode 2002-2012), Vereinigungsfläche Holzboden beider Inventuren, nur begehbarer Wald\*\*, einschließlich Lücken in der Bestockung bzw. im Bestand, genutzte Bäume ab 7 cm Bhd aller Bestandesschichten, bestandesintern, Baumvolumen: BDat3.0 (Spline-Funktion, 2013), Sloboda (Wachstum); reeller Flächenbezug (Trakteckenanteil) (77Z1PA\_L417mf\_0212\_bi / 2014-7-29 14:30:40.527)*

| Eigentumsart (letzte)      | Einheit            | 1 - 20 Jahre | 21 - 40 Jahre | 41 - 60 Jahre | 61 - 80 Jahre | 81 - 100 Jahre | 101 - 120 Jahre | 121 - 140 Jahre | 141 - 160 Jahre | > 160 Jahre | alle Baumaltersklassen |
|----------------------------|--------------------|--------------|---------------|---------------|---------------|----------------|-----------------|-----------------|-----------------|-------------|------------------------|
| Staatswald - Bund          | [1000 m³/a]        |              | 4             | 33            | 15            | 16             | 10              | 9               | 1               | 0           | 87                     |
| Staatswald - Land          | [1000 m³/a]        | 8            | 107           | 348           | 112           | 211            | 218             | 55              | 17              | 13          | 1.090                  |
| Körperschaftswald          | [1000 m³/a]        | 4            | 33            | 62            | 81            | 68             | 45              | 27              | 7               | 0           | 327                    |
| Privatwald                 | [1000 m³/a]        | 8            | 114           | 249           | 186           | 141            | 86              | 20              | 12              | 10          | 827                    |
| <b>alle Eigentumsarten</b> | <b>[1000 m³/a]</b> | <b>19</b>    | <b>259</b>    | <b>692</b>    | <b>394</b>    | <b>436</b>     | <b>358</b>      | <b>112</b>      | <b>37</b>       | <b>24</b>   | <b>2.331</b>           |

## 1.10.7 Nutzung pro Jahr [1000 m³/a; Efm o.R.] nach Eigentumsart (letzte) und Baumaltersklasse zur Periodenmitte

Land=Sachsen ; Periode bzw. Jahr=2002-2012 ;

*Deutschland, Raster: 16km²: NI, NW, HE, SL, BY, BE, BB, ST, TH / 8km²: NI, BY, SN, TH / 4km²: SH, RP, BW, MV (Schnittmenge Inventurgebiet bzw. -raster für BWI Periode 2002-2012), Vereinigungsfläche Holzboden beider Inventuren, nur begehbarer Wald\*\*, einschließlich Lücken in der Bestockung bzw. im Bestand, genutzte Bäume ab 7 cm Bhd aller Bestandesschichten, bestandesintern, Baumvolumen: BDat3.0 (Spline-Funktion, 2013), Sloboda (Wachstum); reeller Flächenbezug (Trakteckenanteil) (77Z1PA\_L417mf\_0212\_bi / 2014-7-29 14:30:40.527)*

| Eigentumsart (letzte)      | Einheit    | 1 - 20 Jahre | 21 - 40 Jahre | 41 - 60 Jahre | 61 - 80 Jahre | 81 - 100 Jahre | 101 - 120 Jahre | 121 - 140 Jahre | 141 - 160 Jahre | > 160 Jahre | alle Baumaltersklassen |
|----------------------------|------------|--------------|---------------|---------------|---------------|----------------|-----------------|-----------------|-----------------|-------------|------------------------|
| Staatswald - Bund          | Sek        |              | 6             | 25            | 10            | 7              | 6               | 6               | 1               | 0           | 57                     |
| Staatswald - Land          | Sek        | 8            | 79            | 158           | 69            | 98             | 73              | 27              | 8               | 5           | 486                    |
| Körperschaftswald          | Sek        | 5            | 27            | 36            | 32            | 23             | 16              | 8               | 5               | 0           | 141                    |
| Privatwald                 | Sek        | 10           | 75            | 131           | 82            | 64             | 47              | 20              | 6               | 3           | 408                    |
| <b>alle Eigentumsarten</b> | <b>Sek</b> | <b>23</b>    | <b>187</b>    | <b>350</b>    | <b>193</b>    | <b>192</b>     | <b>142</b>      | <b>61</b>       | <b>20</b>       | <b>8</b>    | <b>1.092</b>           |

## 1.10.7 SE68%: Nutzung pro Jahr [1000 m³/a; Efm o.R.] nach Eigentumsart (letzte) und Baumaltersklasse zur Periodenmitte

Land=Sachsen ; Periode bzw. Jahr=2002-2012 ;

*Deutschland, Raster: 16km²: NI, NW, HE, SL, BY, BE, BB, ST, TH / 8km²: NI, BY, SN, TH / 4km²: SH, RP, BW, MV (Schnittmenge Inventurgebiet bzw. -raster für BWI Periode 2002-2012), Vereinigungsfläche Holzboden beider Inventuren, nur begehbarer Wald\*\*, einschließlich Lücken in der Bestockung bzw. im Bestand, genutzte Bäume ab 7 cm Bhd aller Bestandesschichten, bestandesintern, Baumvolumen: BDat3.0 (Spline-Funktion, 2013), Sloboda (Wachstum); reeller Flächenbezug (Trakteckenanteil) (77Z1PA\_L417mf\_0212\_bi / 2014-7-29 14:30:40.527)*

| Eigentumsart (letzte)      | Einheit      | 1 - 20 Jahre | 21 - 40 Jahre | 41 - 60 Jahre | 61 - 80 Jahre | 81 - 100 Jahre | 101 - 120 Jahre | 121 - 140 Jahre | 141 - 160 Jahre | > 160 Jahre | alle Baumaltersklassen |
|----------------------------|--------------|--------------|---------------|---------------|---------------|----------------|-----------------|-----------------|-----------------|-------------|------------------------|
| Staatswald - Bund          | SE[%]        |              | 51            | 33            | 43            | 56             | 51              | 55              | 97              | 0           | 23                     |
| Staatswald - Land          | SE[%]        | 48           | 16            | 12            | 16            | 14             | 16              | 29              | 44              | 63          | 8                      |
| Körperschaftswald          | SE[%]        | 60           | 27            | 23            | 36            | 33             | 38              | 56              | 58              | 0           | 16                     |
| Privatwald                 | SE[%]        | 35           | 17            | 14            | 17            | 20             | 17              | 27              | 47              | 74          | 9                      |
| <b>alle Eigentumsarten</b> | <b>SE[%]</b> | <b>27</b>    | <b>11</b>     | <b>8</b>      | <b>12</b>     | <b>11</b>      | <b>12</b>       | <b>21</b>       | <b>28</b>       | <b>54</b>   | <b>5</b>               |

## 1.10.7 Nutzung pro Jahr [1000 m³/a; Efm o.R.] nach Eigentumsart (letzte) und Baumaltersklasse zur Periodenmitte

Land=Sachsen ; Periode bzw. Jahr=2002-2012 ;

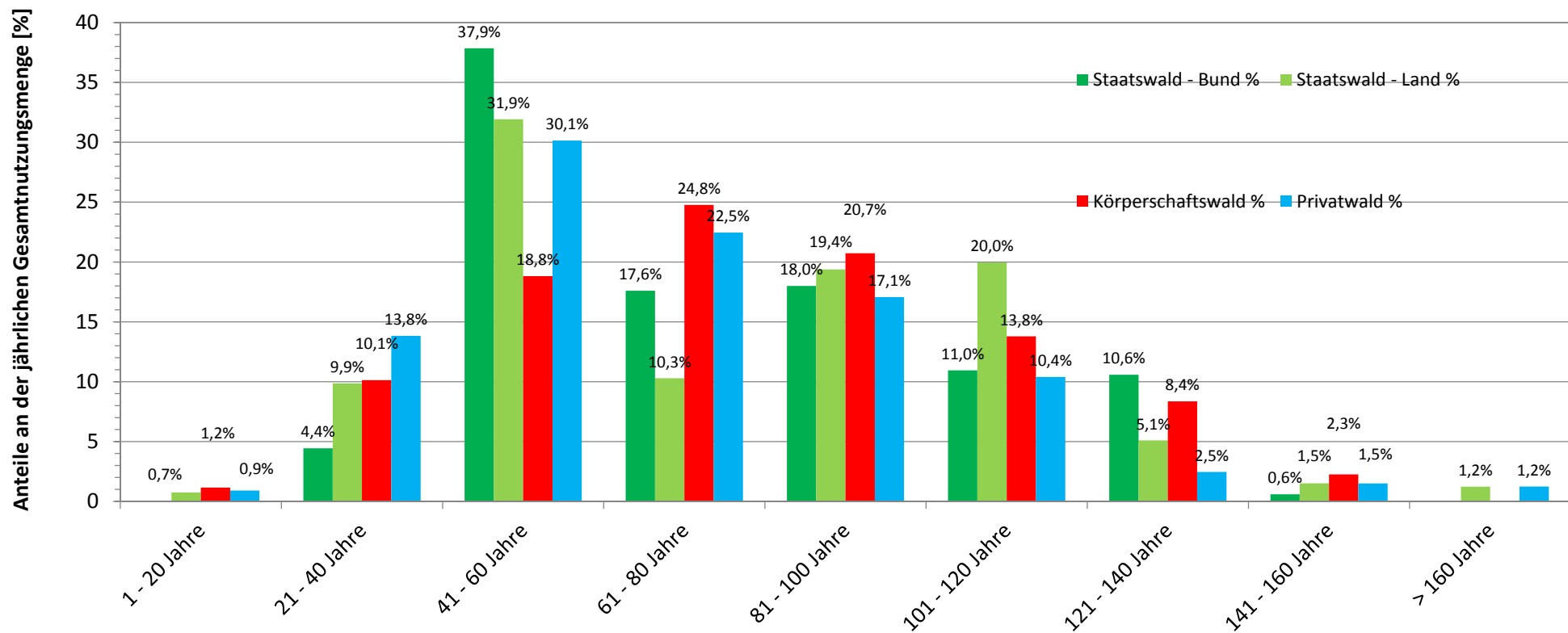
*Deutschland, Raster: 16km²: NI, NW, HE, SL, BY, BE, BB, ST, TH / 8km²: NI, BY, SN, TH / 4km²: SH, RP, BW, MV (Schnittmenge Inventurgebiet bzw. -raster für BWI Periode 2002-2012), Vereinigungsfläche Holzboden beider Inventuren, nur begehbarer Wald\*\*, einschließlich Lücken in der Bestockung bzw. im Bestand, genutzte Bäume ab 7 cm Bhd aller Bestandesschichten, bestandesintern, Baumvolumen: BDat3.0 (Spline-Funktion, 2013), Sloboda (Wachstum); reeller Flächenbezug (Trakteckenanteil) (77Z1PA\_L417mf\_0212\_bi / 2014-7-29 14:30:40.527)*

| Eigentumsart (letzte)      | Einheit  | 1 - 20 Jahre | 21 - 40 Jahre | 41 - 60 Jahre | 61 - 80 Jahre | 81 - 100 Jahre | 101 - 120 Jahre | 121 - 140 Jahre | 141 - 160 Jahre | > 160 Jahre | alle Baumaltersklassen |
|----------------------------|----------|--------------|---------------|---------------|---------------|----------------|-----------------|-----------------|-----------------|-------------|------------------------|
| Staatswald - Bund          | %        |              | 4,4%          | 37,9%         | 17,6%         | 18,0%          | 11,0%           | 10,6%           | 0,6%            | 0,0%        | 100,0%                 |
| Staatswald - Land          | %        | 0,7%         | 9,9%          | 31,9%         | 10,3%         | 19,4%          | 20,0%           | 5,1%            | 1,5%            | 1,2%        | 100,0%                 |
| Körperschaftswald          | %        | 1,2%         | 10,1%         | 18,8%         | 24,8%         | 20,7%          | 13,8%           | 8,4%            | 2,3%            | 0,0%        | 100,0%                 |
| Privatwald                 | %        | 0,9%         | 13,8%         | 30,1%         | 22,5%         | 17,1%          | 10,4%           | 2,5%            | 1,5%            | 1,2%        | 100,0%                 |
| <b>alle Eigentumsarten</b> | <b>%</b> | <b>0,8%</b>  | <b>11,1%</b>  | <b>29,7%</b>  | <b>16,9%</b>  | <b>18,7%</b>   | <b>15,4%</b>    | <b>4,8%</b>     | <b>1,6%</b>     | <b>1,0%</b> | <b>100,0%</b>          |



**Anteile der Altersklassen an der jährlichen Gesamtnutzungsmenge  
Freistaat Sachsen  
nach Eigentumsart (letzte) und Baumaltersklasse zur Periodenmitte [%]**

*genutzte Bäume ab 7 cm Bhd aller Bestandesschichten*



## 1.10.7 Nutzung pro Jahr [1000 m³/a; Efm o.R.] nach Eigentumsart (letzte) und Baumaltersklasse zur Periodenmitte

Baumartengruppe=Fichte ; Land=Sachsen ; Periode bzw. Jahr=2002-2012 ;

*Deutschland, Raster: 16km²: NI, NW, HE, SL, BY, BE, BB, ST, TH / 8km²: NI, BY, SN, TH / 4km²: SH, RP, BW, MV (Schnittmenge Inventurgebiet bzw. -raster für BWI Periode 2002-2012), Vereinigungsfläche Holzboden beider Inventuren, nur begehbarer Wald\*\*, einschließlich Lücken in der Bestockung bzw. im Bestand, genutzte Bäume ab 7 cm Bhd aller Bestandesschichten, bestandesintern, Baumvolumen: BDat3.0 (Spline-Funktion, 2013), Sloboda (Wachstum); reeller Flächenbezug (Trakteckenanteil) (77Z1PA\_L417mf\_0212\_bi / 2014-7-29 14:30:40.527)*

| Eigentumsart (letzte)      | Einheit            | 1 - 20 Jahre | 21 - 40 Jahre | 41 - 60 Jahre | 61 - 80 Jahre | 81 - 100 Jahre | 101 - 120 Jahre | 121 - 140 Jahre | 141 - 160 Jahre | > 160 Jahre | alle Baumaltersklassen |
|----------------------------|--------------------|--------------|---------------|---------------|---------------|----------------|-----------------|-----------------|-----------------|-------------|------------------------|
| Staatwald - Bund           | [1000 m³/a]        |              |               | 5             | 1             | 0              | 0               | 5               | 0               | 0           | 11                     |
| Staatwald - Land           | [1000 m³/a]        | 3            | 55            | 238           | 56            | 171            | 173             | 45              | 3               | 2           | 745                    |
| Körperschaftswald          | [1000 m³/a]        | 3            | 13            | 33            | 61            | 56             | 36              | 20              | 3               | 0           | 223                    |
| Privatwald                 | [1000 m³/a]        | 0            | 43            | 93            | 87            | 83             | 40              | 1               | 0               | 0           | 349                    |
| <b>alle Eigentumsarten</b> | <b>[1000 m³/a]</b> | <b>6</b>     | <b>111</b>    | <b>369</b>    | <b>204</b>    | <b>310</b>     | <b>249</b>      | <b>70</b>       | <b>6</b>        | <b>2</b>    | <b>1.328</b>           |

## 1.10.7 Nutzung pro Jahr [1000 m³/a; Efm o.R.] nach Eigentumsart (letzte) und Baumaltersklasse zur Periodenmitte

Baumartengruppe=Fichte ; Land=Sachsen ; Periode bzw. Jahr=2002-2012 ;

*Deutschland, Raster: 16km²: NI, NW, HE, SL, BY, BE, BB, ST, TH / 8km²: NI, BY, SN, TH / 4km²: SH, RP, BW, MV (Schnittmenge Inventurgebiet bzw. -raster für BWI Periode 2002-2012), Vereinigungsfläche Holzboden beider Inventuren, nur begehbarer Wald\*\*, einschließlich Lücken in der Bestockung bzw. im Bestand, genutzte Bäume ab 7 cm Bhd aller Bestandesschichten, bestandesintern, Baumvolumen: BDat3.0 (Spline-Funktion, 2013), Sloboda (Wachstum); reeller Flächenbezug (Trakteckenanteil) (77Z1PA\_L417mf\_0212\_bi / 2014-7-29 14:30:40.527)*

| Eigentumsart (letzte)      | Einheit    | 1 - 20 Jahre | 21 - 40 Jahre | 41 - 60 Jahre | 61 - 80 Jahre | 81 - 100 Jahre | 101 - 120 Jahre | 121 - 140 Jahre | 141 - 160 Jahre | > 160 Jahre | alle Baumaltersklassen |
|----------------------------|------------|--------------|---------------|---------------|---------------|----------------|-----------------|-----------------|-----------------|-------------|------------------------|
| Staatswald - Bund          | Sek        |              |               | 3             | 1             | 0              | 0               | 1               | 0               | 0           | 5                      |
| Staatswald - Land          | Sek        | 4            | 35            | 96            | 35            | 82             | 54              | 17              | 1               | 2           | 319                    |
| Körperschaftswald          | Sek        | 2            | 7             | 14            | 19            | 18             | 11              | 4               | 1               | 0           | 76                     |
| Privatwald                 | Sek        | 1            | 22            | 34            | 32            | 26             | 18              | 1               | 0               | 0           | 132                    |
| <b>alle Eigentumsarten</b> | <b>Sek</b> | <b>7</b>     | <b>64</b>     | <b>147</b>    | <b>87</b>     | <b>126</b>     | <b>83</b>       | <b>23</b>       | <b>2</b>        | <b>2</b>    | <b>532</b>             |

## 1.10.7 SE68%: Nutzung pro Jahr [1000 m³/a; Efm o.R.] nach Eigentumsart (letzte) und Baumaltersklasse zur Periodenmitte

Baumartengruppe=Fichte ; Land=Sachsen ; Periode bzw. Jahr=2002-2012 ;

*Deutschland, Raster: 16km²: NI, NW, HE, SL, BY, BE, BB, ST, TH / 8km²: NI, BY, SN, TH / 4km²: SH, RP, BW, MV (Schnittmenge Inventurgebiet bzw. -raster für BWI Periode 2002-2012), Vereinigungsfläche Holzboden beider Inventuren, nur begehbarer Wald\*\*, einschließlich Lücken in der Bestockung bzw. im Bestand, genutzte Bäume ab 7 cm Bhd aller Bestandesschichten, bestandesintern, Baumvolumen: BDat3.0 (Spline-Funktion, 2013), Sloboda (Wachstum); reeller Flächenbezug (Trakteckenanteil) (77Z1PA\_L417mf\_0212\_bi / 2014-7-29 14:30:40.527)*

| Eigentumsart (letzte)      | Einheit      | 1 - 20 Jahre    | 21 - 40 Jahre   | 41 - 60 Jahre   | 61 - 80 Jahre   | 81 - 100 Jahre  | 101 - 120 Jahre | 121 - 140 Jahre | 141 - 160 Jahre | > 160 Jahre     | alle Baumaltersklassen |
|----------------------------|--------------|-----------------|-----------------|-----------------|-----------------|-----------------|-----------------|-----------------|-----------------|-----------------|------------------------|
| Staatswald - Bund          | SE[%]        |                 |                 | +/-96,9%        | +/-96,9%        | +/-0,0%         | +/-0,0%         | +/-96,9%        | +/-0,0%         | +/-0,0%         | +/-64,3%               |
| Staatswald - Land          | SE[%]        | +/-52,1%        | +/-23,4%        | +/-15,5%        | +/-20,6%        | +/-15,7%        | +/-18,2%        | +/-34,8%        | +/-96,9%        | +/-70,5%        | +/-9,6%                |
| Körperschaftswald          | SE[%]        | +/-80,9%        | +/-45,9%        | +/-35,0%        | +/-46,8%        | +/-37,6%        | +/-43,4%        | +/-70,6%        | +/-96,9%        | +/-0,0%         | +/-21,9%               |
| Privatwald                 | SE[%]        | +/-96,9%        | +/-29,8%        | +/-25,7%        | +/-28,0%        | +/-29,0%        | +/-25,7%        | +/-96,9%        | +/-0,0%         | +/-0,0%         | +/-14,1%               |
| <b>alle Eigentumsarten</b> | <b>SE[%]</b> | <b>+/-44,7%</b> | <b>+/-17,2%</b> | <b>+/-12,3%</b> | <b>+/-19,1%</b> | <b>+/-13,4%</b> | <b>+/-14,7%</b> | <b>+/-30,5%</b> | <b>+/-68,6%</b> | <b>+/-70,5%</b> | <b>+/-7,4%</b>         |

## 1.10.7 Nutzung pro Jahr [1000 m³/a; Efm o.R.] nach Eigentumsart (letzte) und Baumaltersklasse zur Periodenmitte

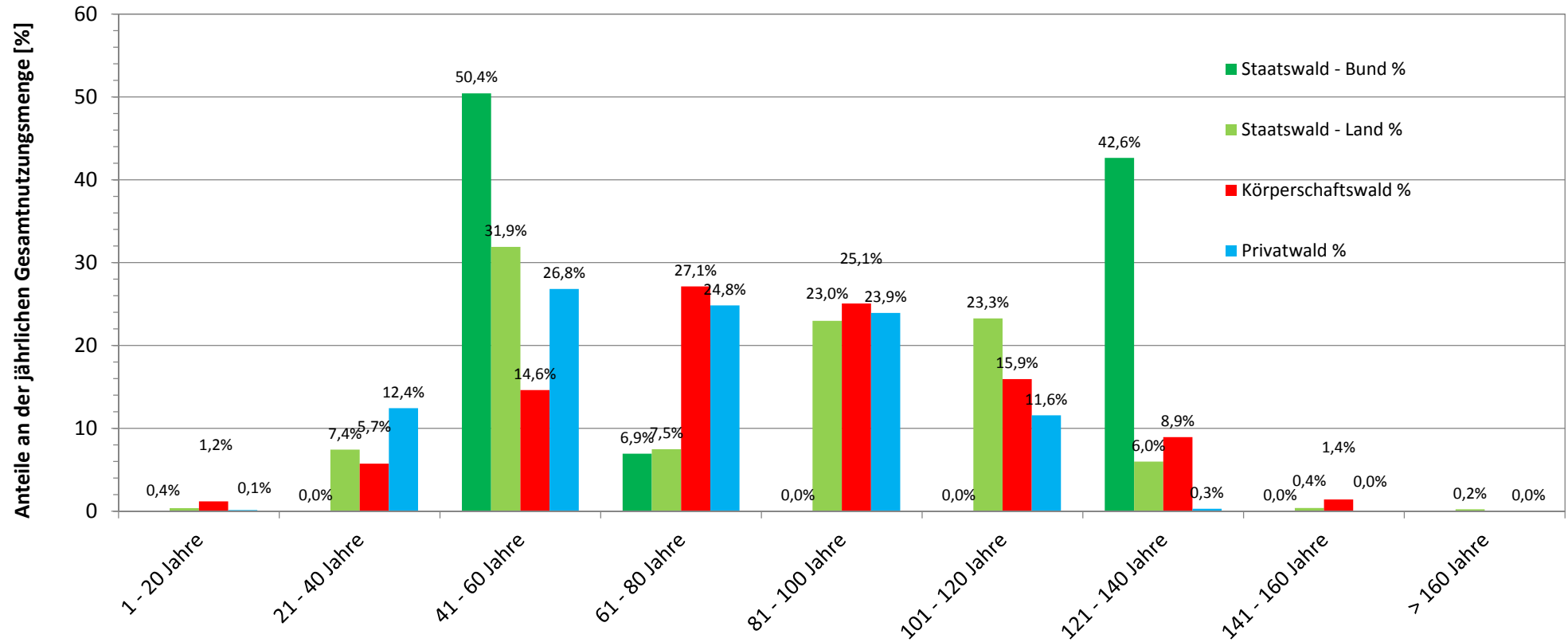
Baumartengruppe=Fichte ; Land=Sachsen ; Periode bzw. Jahr=2002-2012 ;

*Deutschland, Raster: 16km²: NI, NW, HE, SL, BY, BE, BB, ST, TH / 8km²: NI, BY, SN, TH / 4km²: SH, RP, BW, MV (Schnittmenge Inventurgebiet bzw. -raster für BWI Periode 2002-2012), Vereinigungsfläche Holzboden beider Inventuren, nur begehbarer Wald\*\*, einschließlich Lücken in der Bestockung bzw. im Bestand, genutzte Bäume ab 7 cm Bhd aller Bestandesschichten, bestandesintern, Baumvolumen: BDat3.0 (Spline-Funktion, 2013), Sloboda (Wachstum); reeller Flächenbezug (Trakteckenanteil) (77Z1PA\_L417mf\_0212\_bi / 2014-7-29 14:30:40.527)*

| Eigentumsart (letzte)      | Einheit  | 1 - 20 Jahre | 21 - 40 Jahre | 41 - 60 Jahre | 61 - 80 Jahre | 81 - 100 Jahre | 101 - 120 Jahre | 121 - 140 Jahre | 141 - 160 Jahre | > 160 Jahre | alle Baumaltersklassen |
|----------------------------|----------|--------------|---------------|---------------|---------------|----------------|-----------------|-----------------|-----------------|-------------|------------------------|
| Staatswald - Bund          | %        |              |               | 50,4%         | 6,9%          | 0,0%           | 0,0%            | 42,6%           | 0,0%            | 0,0%        | 100,0%                 |
| Staatswald - Land          | %        | 0,4%         | 7,4%          | 31,9%         | 7,5%          | 23,0%          | 23,3%           | 6,0%            | 0,4%            | 0,2%        | 100,0%                 |
| Körperschaftswald          | %        | 1,2%         | 5,7%          | 14,6%         | 27,1%         | 25,1%          | 15,9%           | 8,9%            | 1,4%            | 0,0%        | 100,0%                 |
| Privatwald                 | %        | 0,1%         | 12,4%         | 26,8%         | 24,8%         | 23,9%          | 11,6%           | 0,3%            | 0,0%            | 0,0%        | 100,0%                 |
| <b>alle Eigentumsarten</b> | <b>%</b> | <b>0,4%</b>  | <b>8,4%</b>   | <b>27,8%</b>  | <b>15,3%</b>  | <b>23,4%</b>   | <b>18,8%</b>    | <b>5,3%</b>     | <b>0,4%</b>     | <b>0,1%</b> | <b>100,0%</b>          |

**Anteile der Altersklassen an der jährlichen Gesamtnutzungsmenge**  
**Freistaat Sachsen Fichte**  
**nach Eigentumsart (letzte) und Baumaltersklasse zur Periodenmitte [%]**

*genutzte Bäume ab 7 cm Bhd aller Bestandesschichten*



## 1.10.7 Nutzung pro Jahr [1000 m³/a; Efm o.R.] nach Eigentumsart (letzte) und Baumaltersklasse zur Periodenmitte

Baumartengruppe=Kiefer ; Land=Sachsen ; Periode bzw. Jahr=2002-2012 ;

*Deutschland, Raster: 16km²: NI, NW, HE, SL, BY, BE, BB, ST, TH / 8km²: NI, BY, SN, TH / 4km²: SH, RP, BW, MV (Schnittmenge Inventurgebiet bzw. -raster für BWI Periode 2002-2012), Vereinigungsfläche Holzboden beider Inventuren, nur begehbarer Wald\*\*, einschließlich Lücken in der Bestockung bzw. im Bestand, genutzte Bäume ab 7 cm Bhd aller Bestandesschichten, bestandesintern, Baumvolumen: BDat3.0 (Spline-Funktion, 2013), Sloboda (Wachstum); reeller Flächenbezug (Trakteckenanteil) (77Z1PA\_L417mf\_0212\_bi / 2014-7-29 14:30:40.527)*

| Eigentumsart (letzte)      | Einheit            | 1 - 20 Jahre | 21 - 40 Jahre | 41 - 60 Jahre | 61 - 80 Jahre | 81 - 100 Jahre | 101 - 120 Jahre | 121 - 140 Jahre | 141 - 160 Jahre | > 160 Jahre | alle Baumaltersklassen |
|----------------------------|--------------------|--------------|---------------|---------------|---------------|----------------|-----------------|-----------------|-----------------|-------------|------------------------|
| Staatswald - Bund          | [1000 m³/a]        |              | 1             | 27            | 13            | 16             | 10              | 5               | 1               | 0           | 72                     |
| Staatswald - Land          | [1000 m³/a]        | 1            | 26            | 44            | 16            | 25             | 38              | 3               | 0               | 0           | 153                    |
| Körperschaftswald          | [1000 m³/a]        | 0            | 11            | 14            | 6             | 8              | 7               | 6               | 2               | 0           | 54                     |
| Privatwald                 | [1000 m³/a]        | 3            | 55            | 101           | 74            | 44             | 36              | 17              | 7               | 0           | 338                    |
| <b>alle Eigentumsarten</b> | <b>[1000 m³/a]</b> | <b>4</b>     | <b>93</b>     | <b>187</b>    | <b>109</b>    | <b>93</b>      | <b>91</b>       | <b>31</b>       | <b>9</b>        | <b>0</b>    | <b>617</b>             |

## 1.10.7 Nutzung pro Jahr [1000 m<sup>3</sup>/a; Efm o.R.] nach Eigentumsart (letzte) und Baumaltersklasse zur Periodenmitte

Baumartengruppe=Kiefer ; Land=Sachsen ; Periode bzw. Jahr=2002-2012 ;

*Deutschland, Raster: 16km<sup>2</sup>: NI, NW, HE, SL, BY, BE, BB, ST, TH / 8km<sup>2</sup>: NI, BY, SN, TH / 4km<sup>2</sup>: SH, RP, BW, MV (Schnittmenge Inventurgebiet bzw. -raster für BWI Periode 2002-2012), Vereinigungsfläche Holzboden beider Inventuren, nur begehbarer Wald\*\*, einschließlich Lücken in der Bestockung bzw. im Bestand, genutzte Bäume ab 7 cm Bhd aller Bestandesschichten, bestandesintern, Baumvolumen: BDat3.0 (Spline-Funktion, 2013), Sloboda (Wachstum); reeller Flächenbezug (Trakteckenanteil) (77Z1PA\_L417mf\_0212\_bi / 2014-7-29 14:30:40.527)*

| Eigentumsart (letzte)      | Einheit    | 1 - 20 Jahre | 21 - 40 Jahre | 41 - 60 Jahre | 61 - 80 Jahre | 81 - 100 Jahre | 101 - 120 Jahre | 121 - 140 Jahre | 141 - 160 Jahre | > 160 Jahre | alle Baumaltersklassen |
|----------------------------|------------|--------------|---------------|---------------|---------------|----------------|-----------------|-----------------|-----------------|-------------|------------------------|
| Staatswald - Bund          | Sek        |              | 3             | 21            | 8             | 7              | 6               | 5               | 1               | 0           | 49                     |
| Staatswald - Land          | Sek        | 2            | 17            | 28            | 10            | 21             | 16              | 4               | 0               | 0           | 96                     |
| Körperschaftswald          | Sek        | 1            | 10            | 13            | 6             | 3              | 4               | 3               | 2               | 0           | 41                     |
| Privatwald                 | Sek        | 4            | 36            | 59            | 38            | 35             | 25              | 17              | 4               | 0           | 208                    |
| <b>alle Eigentumsarten</b> | <b>Sek</b> | <b>7</b>     | <b>66</b>     | <b>121</b>    | <b>62</b>     | <b>66</b>      | <b>51</b>       | <b>29</b>       | <b>7</b>        | <b>0</b>    | <b>394</b>             |



## 1.10.7 SE68%: Nutzung pro Jahr [1000 m³/a; Efm o.R.] nach Eigentumsart (letzte) und Baumaltersklasse zur Periodenmitte

Baumartengruppe=Kiefer ; Land=Sachsen ; Periode bzw. Jahr=2002-2012 ;

Deutschland, Raster: 16km²: NI, NW, HE, SL, BY, BE, BB, ST, TH / 8km²: NI, BY, SN, TH / 4km²: SH, RP, BW, MV (Schnittmenge Inventurgebiet bzw. -raster für BWI Periode 2002-2012), Vereinigungsfläche Holzboden beider Inventuren, nur begehbarer Wald\*\*, einschließlich Lücken in der Bestockung bzw. im Bestand, genutzte Bäume ab 7 cm Bhd aller Bestandesschichten, bestandesintern, Baumvolumen: BDat3.0 (Spline-Funktion, 2013), Sloboda (Wachstum); reeller Flächenbezug (Trakteckenanteil) (77Z1PA\_L417mf\_0212\_bi / 2014-7-29 14:30:40.527)

| Eigentumsart (letzte) | Einheit | 1 - 20 Jahre | 21 - 40 Jahre | 41 - 60 Jahre | 61 - 80 Jahre | 81 - 100 Jahre | 101 - 120 Jahre | 121 - 140 Jahre | 141 - 160 Jahre | > 160 Jahre | alle Baumaltersklassen |
|-----------------------|---------|--------------|---------------|---------------|---------------|----------------|-----------------|-----------------|-----------------|-------------|------------------------|
| Staatswald - Bund     | SE[%]   |              | +/-74,7%      | +/-35,7%      | +/-48,2%      | +/-56,0%       | +/-51,2%        | +/-51,4%        | +/-96,9%        | +/-0,0%     | +/-25,2%               |
| Staatswald - Land     | SE[%]   | +/-70,3%     | +/-35,2%      | +/-27,5%      | +/-43,1%      | +/-25,1%       | +/-34,7%        | +/-49,6%        | +/-0,0%         | +/-0,0%     | +/-16,0%               |
| Körperschaftswald     | SE[%]   | +/-96,9%     | +/-44,5%      | +/-38,0%      | +/-44,1%      | +/-67,4%       | +/-83,5%        | +/-87,8%        | +/-96,9%        | +/-0,0%     | +/-24,8%               |
| Privatwald            | SE[%]   | +/-50,8%     | +/-24,2%      | +/-19,9%      | +/-25,7%      | +/-23,8%       | +/-25,1%        | +/-30,2%        | +/-56,6%        | +/-0,0%     | +/-11,9%               |
| alle Eigentumsarten   | SE[%]   | +/-39,5%     | +/-18,1%      | +/-13,8%      | +/-19,5%      | +/-17,4%       | +/-20,0%        | +/-26,2%        | +/-47,0%        | +/-0,0%     | +/-8,4%                |

## 1.10.7 Nutzung pro Jahr [1000 m³/a; Efm o.R.] nach Eigentumsart (letzte) und Baumaltersklasse zur Periodenmitte

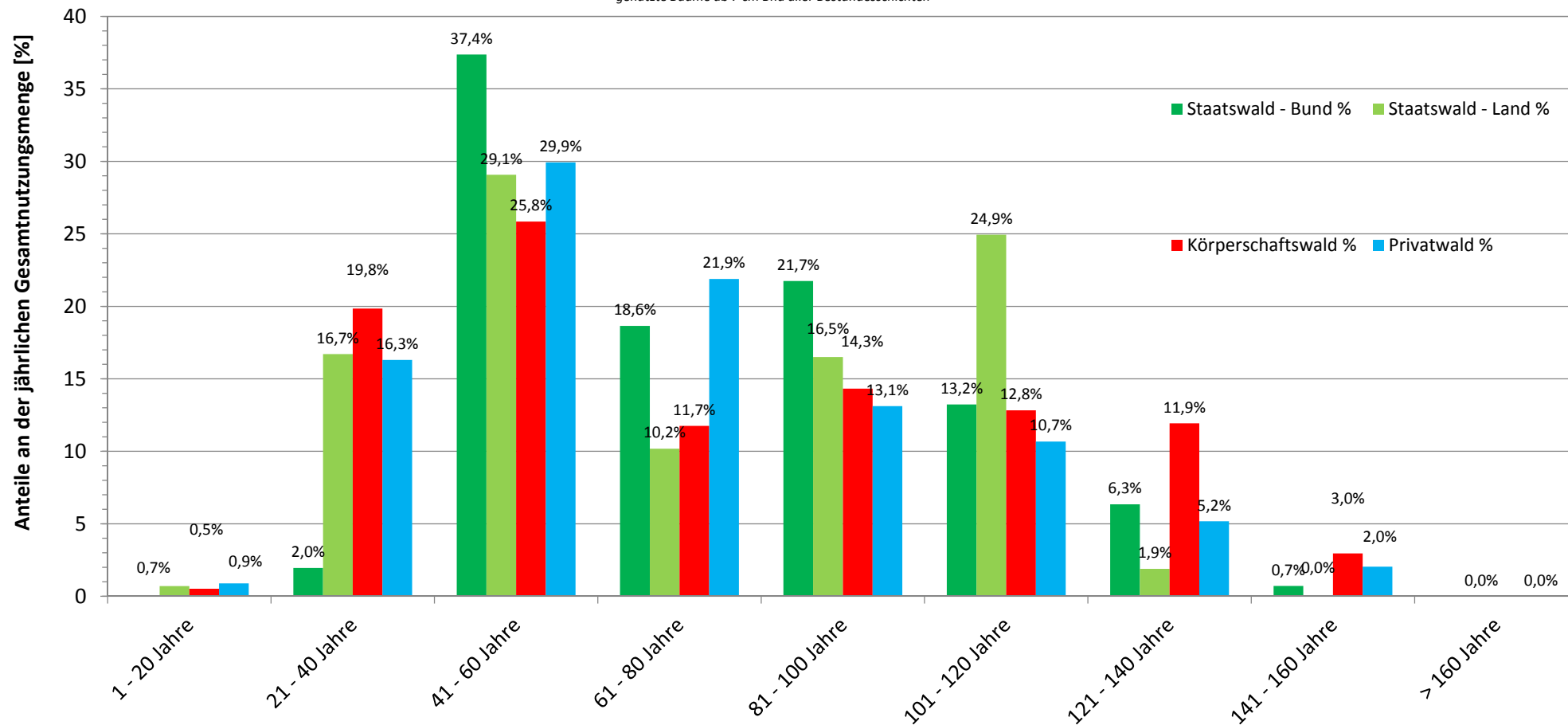
Baumartengruppe=Kiefer ; Land=Sachsen ; Periode bzw. Jahr=2002-2012 ;

*Deutschland, Raster: 16km²: NI, NW, HE, SL, BY, BE, BB, ST, TH / 8km²: NI, BY, SN, TH / 4km²: SH, RP, BW, MV (Schnittmenge Inventurgebiet bzw. -raster für BWI Periode 2002-2012), Vereinigungsfläche Holzboden beider Inventuren, nur begehbarer Wald\*\*, einschließlich Lücken in der Bestockung bzw. im Bestand, genutzte Bäume ab 7 cm Bhd aller Bestandesschichten, bestandesintern, Baumvolumen: BDat3.0 (Spline-Funktion, 2013), Sloboda (Wachstum); reeller Flächenbezug (Trakteckenanteil) (77Z1PA\_L417mf\_0212\_bi / 2014-7-29 14:30:40.527)*

| Eigentumsart (letzte)      | Einheit  | 1 - 20 Jahre | 21 - 40 Jahre | 41 - 60 Jahre | 61 - 80 Jahre | 81 - 100 Jahre | 101 - 120 Jahre | 121 - 140 Jahre | 141 - 160 Jahre | > 160 Jahre | alle Baumaltersklassen |
|----------------------------|----------|--------------|---------------|---------------|---------------|----------------|-----------------|-----------------|-----------------|-------------|------------------------|
| Staatswald - Bund          | %        |              | 2,0%          | 37,4%         | 18,6%         | 21,7%          | 13,2%           | 6,3%            | 0,7%            | 0,0%        | 100,0%                 |
| Staatswald - Land          | %        | 0,7%         | 16,7%         | 29,1%         | 10,2%         | 16,5%          | 24,9%           | 1,9%            | 0,0%            | 0,0%        | 100,0%                 |
| Körperschaftswald          | %        | 0,5%         | 19,8%         | 25,8%         | 11,7%         | 14,3%          | 12,8%           | 11,9%           | 3,0%            | 0,0%        | 100,0%                 |
| Privatwald                 | %        | 0,9%         | 16,3%         | 29,9%         | 21,9%         | 13,1%          | 10,7%           | 5,2%            | 2,0%            | 0,0%        | 100,0%                 |
| <b>alle Eigentumsarten</b> | <b>%</b> | <b>0,7%</b>  | <b>15,0%</b>  | <b>30,2%</b>  | <b>17,7%</b>  | <b>15,1%</b>   | <b>14,7%</b>    | <b>5,1%</b>     | <b>1,5%</b>     | <b>0,0%</b> | <b>100,0%</b>          |

**Anteile der Altersklassen an der jährlichen Gesamtnutzungsmenge  
Freistaat Sachsen Kiefer**  
nach Eigentumsart (letzte) und Baumaltersklasse zur Periodenmitte [%]

*genutzte Bäume ab 7 cm Bhd aller Bestandesschichten*



## 1.10.7 Nutzung pro Jahr [1000 m³/a; Efm o.R.] nach Eigentumsart (letzte) und Baumaltersklasse zur Periodenmitte

Baumartengruppe=Buche ; Land=Sachsen ; Periode bzw. Jahr=2002-2012 ;

*Deutschland, Raster: 16km²: NI, NW, HE, SL, BY, BE, BB, ST, TH / 8km²: NI, BY, SN, TH / 4km²: SH, RP, BW, MV (Schnittmenge Inventurgebiet bzw. -raster für BWI Periode 2002-2012), Vereinigungsfläche Holzboden beider Inventuren, nur begehbarer Wald\*\*, einschließlich Lücken in der Bestockung bzw. im Bestand, genutzte Bäume ab 7 cm Bhd aller Bestandesschichten, bestandesintern, Baumvolumen: BDat3.0 (Spline-Funktion, 2013), Sloboda (Wachstum); reeller Flächenbezug (Trakteckenanteil) (77Z1PA\_L417mf\_0212\_bi / 2014-7-29 14:30:40.527)*

| Eigentumsart (letzte)      | Einheit            | 1 - 20 Jahre | 21 - 40 Jahre | 41 - 60 Jahre | 61 - 80 Jahre | 81 - 100 Jahre | 101 - 120 Jahre | 121 - 140 Jahre | 141 - 160 Jahre | > 160 Jahre | alle Baumaltersklassen |
|----------------------------|--------------------|--------------|---------------|---------------|---------------|----------------|-----------------|-----------------|-----------------|-------------|------------------------|
| Staatswald - Bund          | [1000 m³/a]        |              |               |               | 1             | 0              | 0               | 0               | 0               | 0           | 1                      |
| Staatswald - Land          | [1000 m³/a]        |              | 1             | 3             | 10            | 1              | 1               | 6               | 10              | 9           | 42                     |
| Körperschaftswald          | [1000 m³/a]        |              | 0             | 1             | 1             | 0              | 0               | 0               | 0               | 0           | 2                      |
| Privatwald                 | [1000 m³/a]        |              | 2             | 2             | 6             | 4              | 0               | 0               | 4               | 2           | 20                     |
| <b>alle Eigentumsarten</b> | <b>[1000 m³/a]</b> |              | <b>4</b>      | <b>6</b>      | <b>17</b>     | <b>6</b>       | <b>1</b>        | <b>6</b>        | <b>14</b>       | <b>11</b>   | <b>65</b>              |

## 1.10.7 Nutzung pro Jahr [1000 m³/a; Efm o.R.] nach Eigentumsart (letzte) und Baumaltersklasse zur Periodenmitte

Baumartengruppe=Buche ; Land=Sachsen ; Periode bzw. Jahr=2002-2012 ;

*Deutschland, Raster: 16km²: NI, NW, HE, SL, BY, BE, BB, ST, TH / 8km²: NI, BY, SN, TH / 4km²: SH, RP, BW, MV (Schnittmenge Inventurgebiet bzw. -raster für BWI Periode 2002-2012), Vereinigungsfläche Holzboden beider Inventuren, nur begehbarer Wald\*\*, einschließlich Lücken in der Bestockung bzw. im Bestand, genutzte Bäume ab 7 cm Bhd aller Bestandesschichten, bestandesintern, Baumvolumen: BDat3.0 (Spline-Funktion, 2013), Sloboda (Wachstum); reeller Flächenbezug (Trakteckenanteil) (77Z1PA\_L417mf\_0212\_bi / 2014-7-29 14:30:40.527)*

| Eigentumsart (letzte)      | Einheit    | 1 - 20 Jahre | 21 - 40 Jahre | 41 - 60 Jahre | 61 - 80 Jahre | 81 - 100 Jahre | 101 - 120 Jahre | 121 - 140 Jahre | 141 - 160 Jahre | > 160 Jahre | alle Baumaltersklassen |
|----------------------------|------------|--------------|---------------|---------------|---------------|----------------|-----------------|-----------------|-----------------|-------------|------------------------|
| Staatswald - Bund          | Sek        |              |               |               | 1             | 0              | 0               | 0               | 0               | 0           | 1                      |
| Staatswald - Land          | Sek        |              | 2             | 4             | 4             | 1              | 1               | 4               | 5               | 2           | 23                     |
| Körperschaftswald          | Sek        |              | 1             | 1             | 1             | 0              | 0               | 0               | 0               | 0           | 3                      |
| Privatwald                 | Sek        |              | 1             | 1             | 4             | 3              | 0               | 0               | 1               | 1           | 10                     |
| <b>alle Eigentumsarten</b> | <b>Sek</b> |              | <b>4</b>      | <b>6</b>      | <b>10</b>     | <b>4</b>       | <b>1</b>        | <b>4</b>        | <b>6</b>        | <b>3</b>    | <b>37</b>              |

## 1.10.7 SE68%: Nutzung pro Jahr [1000 m<sup>3</sup>/a; Efm o.R.] nach Eigentumsart (letzte) und Baumaltersklasse zur Periodenmitte

Baumartengruppe=Buche ; Land=Sachsen ; Periode bzw. Jahr=2002-2012 ;

*Deutschland, Raster: 16km<sup>2</sup>: NI, NW, HE, SL, BY, BE, BB, ST, TH / 8km<sup>2</sup>: NI, BY, SN, TH / 4km<sup>2</sup>: SH, RP, BW, MV (Schnittmenge Inventurgebiet bzw. -raster für BWI Periode 2002-2012), Vereinigungsfläche Holzboden beider Inventuren, nur begehbarer Wald\*\*, einschließlich Lücken in der Bestockung bzw. im Bestand, genutzte Bäume ab 7 cm Bhd aller Bestandesschichten, bestandesintern, Baumvolumen: BDat3.0 (Spline-Funktion, 2013), Sloboda (Wachstum); reeller Flächenbezug (Trakteckenanteil) (77Z1PA\_L417mf\_0212\_bi / 2014-7-29 14:30:40.527)*

| Eigentumsart (letzte)      | Einheit      | 1 - 20 Jahre | 21 - 40 Jahre   | 41 - 60 Jahre   | 61 - 80 Jahre   | 81 - 100 Jahre  | 101 - 120 Jahre | 121 - 140 Jahre | 141 - 160 Jahre | > 160 Jahre     | alle Baumaltersklassen |
|----------------------------|--------------|--------------|-----------------|-----------------|-----------------|-----------------|-----------------|-----------------|-----------------|-----------------|------------------------|
| Staatswald - Bund          | SE[%]        |              |                 |                 | +/-96,9%        | +/-0,0%         | +/-0,0%         | +/-0,0%         | +/-0,0%         | +/-0,0%         | +/-96,9%               |
| Staatswald - Land          | SE[%]        |              | +/-80,1%        | +/-50,3%        | +/-56,3%        | +/-96,9%        | +/-96,9%        | +/-50,5%        | +/-54,8%        | +/-86,3%        | +/-28,5%               |
| Körperschaftswald          | SE[%]        |              | +/-96,9%        | +/-96,9%        | +/-96,9%        | +/-0,0%         | +/-0,0%         | +/-0,0%         | +/-0,0%         | +/-0,0%         | +/-58,3%               |
| Privatwald                 | SE[%]        |              | +/-96,9%        | +/-96,9%        | +/-62,2%        | +/-59,0%        | +/-0,0%         | +/-0,0%         | +/-96,9%        | +/-96,9%        | +/-39,4%               |
| <b>alle Eigentumsarten</b> | <b>SE[%]</b> |              | <b>+/-62,0%</b> | <b>+/-42,7%</b> | <b>+/-38,4%</b> | <b>+/-50,8%</b> | <b>+/-96,9%</b> | <b>+/-50,5%</b> | <b>+/-48,2%</b> | <b>+/-74,9%</b> | <b>+/-22,2%</b>        |

## 1.10.7 Nutzung pro Jahr [1000 m³/a; Efm o.R.] nach Eigentumsart (letzte) und Baumaltersklasse zur Periodenmitte

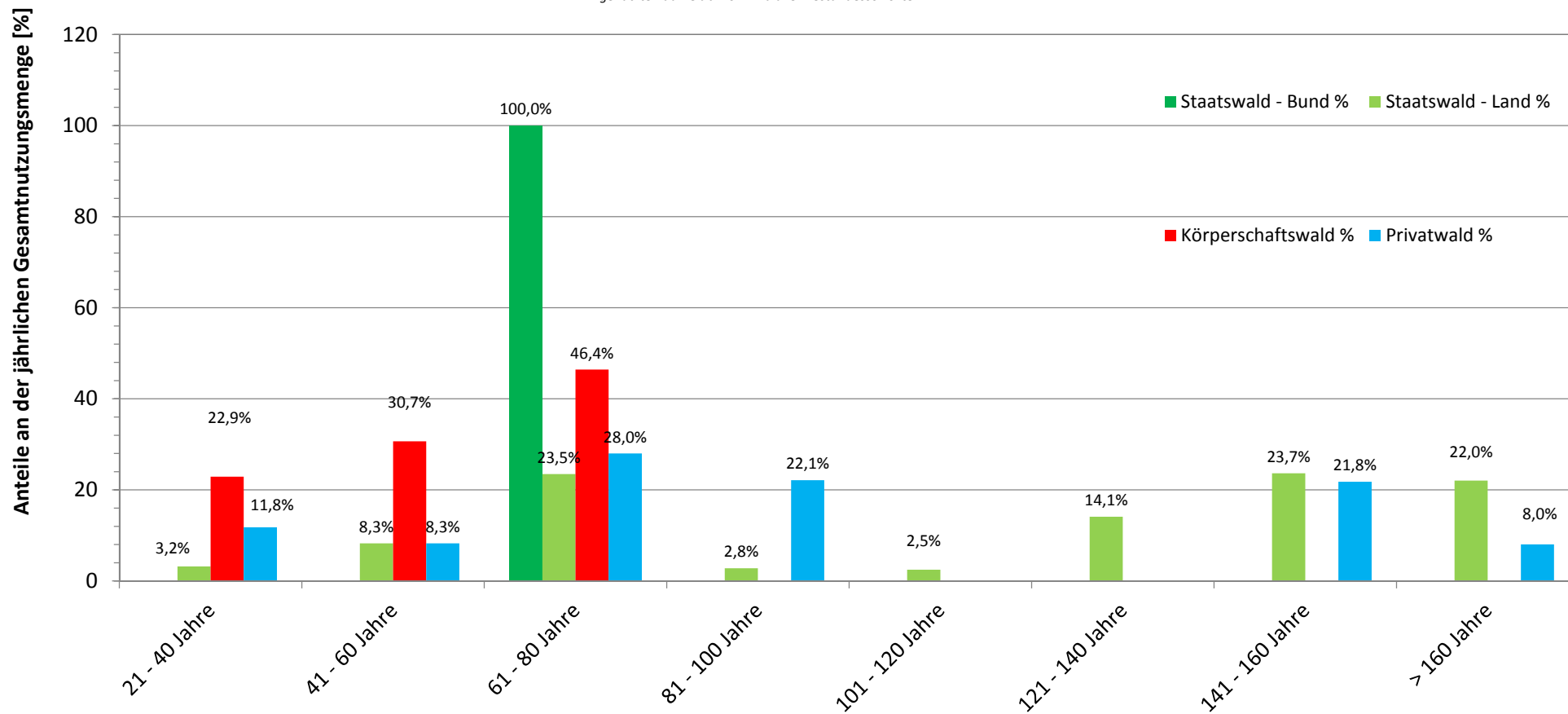
Baumartengruppe=Buche ; Land=Sachsen ; Periode bzw. Jahr=2002-2012 ;

*Deutschland, Raster: 16km²: NI, NW, HE, SL, BY, BE, BB, ST, TH / 8km²: NI, BY, SN, TH / 4km²: SH, RP, BW, MV (Schnittmenge Inventurgebiet bzw. -raster für BWI Periode 2002-2012), Vereinigungsfläche Holzboden beider Inventuren, nur begehbarer Wald\*\*, einschließlich Lücken in der Bestockung bzw. im Bestand, genutzte Bäume ab 7 cm Bhd aller Bestandesschichten, bestandesintern, Baumvolumen: BDat3.0 (Spline-Funktion, 2013), Sloboda (Wachstum); reeller Flächenbezug (Trakteckenanteil) (77Z1PA\_L417mf\_0212\_bi / 2014-7-29 14:30:40.527)*

| Eigentumsart (letzte)      | Einheit | 1 - 20 Jahre | 21 - 40 Jahre | 41 - 60 Jahre | 61 - 80 Jahre | 81 - 100 Jahre | 101 - 120 Jahre | 121 - 140 Jahre | 141 - 160 Jahre | > 160 Jahre  | alle Baumaltersklassen |
|----------------------------|---------|--------------|---------------|---------------|---------------|----------------|-----------------|-----------------|-----------------|--------------|------------------------|
| Staatswald - Bund          | %       |              |               |               | 100,0%        | 0,0%           | 0,0%            | 0,0%            | 0,0%            | 0,0%         | 100,0%                 |
| Staatswald - Land          | %       |              | 3,2%          | 8,3%          | 23,5%         | 2,8%           | 2,5%            | 14,1%           | 23,7%           | 22,0%        | 100,0%                 |
| Körperschaftswald          | %       |              | 22,9%         | 30,7%         | 46,4%         | 0,0%           | 0,0%            | 0,0%            | 0,0%            | 0,0%         | 100,0%                 |
| Privatwald                 | %       |              | 11,8%         | 8,3%          | 28,0%         | 22,1%          | 0,0%            | 0,0%            | 21,8%           | 8,0%         | 100,0%                 |
| <b>alle Eigentumsarten</b> | %       |              | <b>6,3%</b>   | <b>8,7%</b>   | <b>26,8%</b>  | <b>8,6%</b>    | <b>1,6%</b>     | <b>9,1%</b>     | <b>22,0%</b>    | <b>16,7%</b> | <b>100,0%</b>          |

**Anteile der Altersklassen an der jährlichen Gesamtnutzungsmenge  
Freistaat Sachsen Buche**  
nach Eigentumsart (letzte) und Baumaltersklasse zur Periodenmitte [%]

*genutzte Bäume ab 7 cm Bhd aller Bestandesschichten*





## 1.10.7 Nutzung pro Jahr [1000 m³/a; Efm o.R.] nach Eigentumsart (letzte) und Baumaltersklasse zur Periodenmitte

Baumartengruppe=Eiche ; Land=Sachsen ; Periode bzw. Jahr=2002-2012 ;

Deutschland, Raster: 16km²: NI, NW, HE, SL, BY, BE, BB, ST, TH / 8km²: NI, BY, SN, TH / 4km²: SH, RP, BW, MV (Schnittmenge Inventurgebiet bzw. -raster für BWI Periode 2002-2012), Vereinigungsfäche Holzboden beider Inventuren, nur begehbarer Wald\*\*, einschließlich Lücken in der Bestockung bzw. im Bestand, genutzte Bäume ab 7 cm Bhd aller Bestandesschichten, bestandesintern, Baumvolumen: BDat3.0 (Spline-Funktion, 2013), Sloboda (Wachstum); reeller Flächenbezug (Trakteckenanteil) (7Z1PA\_L417mf\_0212\_bi / 2014-7-29 14:30:40.527)

| Eigentumsart (letzte)      | Einheit            | 1 - 20 Jahre | 21 - 40 Jahre | 41 - 60 Jahre | 61 - 80 Jahre | 81 - 100 Jahre | 101 - 120 Jahre | 121 - 140 Jahre | 141 - 160 Jahre | > 160 Jahre | alle Baumaltersklassen |
|----------------------------|--------------------|--------------|---------------|---------------|---------------|----------------|-----------------|-----------------|-----------------|-------------|------------------------|
| Staatswald - Land          | [1000 m³/a]        |              | 1             | 9             | 6             | 1              | 1               | 2               | 4               | 0           | 25                     |
| Körperschaftswald          | [1000 m³/a]        |              | 1             | 1             | 3             | 1              | 0               | 1               | 1               | 0           | 7                      |
| Privatwald                 | [1000 m³/a]        |              | 2             | 10            | 1             | 4              | 6               | 1               | 1               | 0           | 25                     |
| <b>alle Eigentumsarten</b> | <b>[1000 m³/a]</b> |              | <b>4</b>      | <b>20</b>     | <b>10</b>     | <b>7</b>       | <b>7</b>        | <b>4</b>        | <b>6</b>        | <b>0</b>    | <b>58</b>              |

## 1.10.7 Nutzung pro Jahr [1000 m<sup>3</sup>/a; Efm o.R.] nach Eigentumsart (letzte) und Baumaltersklasse zur Periodenmitte

Baumartengruppe=Eiche ; Land=Sachsen ; Periode bzw. Jahr=2002-2012 ;

Deutschland, Raster: 16km<sup>2</sup>: NI, NW, HE, SL, BY, BE, BB, ST, TH / 8km<sup>2</sup>: NI, BY, SN, TH / 4km<sup>2</sup>: SH, RP, BW, MV (Schnittmenge Inventurgebiet bzw. -raster für BWI Periode 2002-2012), Vereinigungsfäche Holzboden beider Inventuren, nur begehbarer Wald\*\*, einschließlich Lücken in der Bestockung bzw. im Bestand, genutzte Bäume ab 7 cm Bhd aller Bestandesschichten, bestandesintern, Baumvolumen: BDat3.0 (Spline-Funktion, 2013), Sloboda (Wachstum); reeller Flächenbezug (Trakteckenanteil) (7Z1PA\_L417mf\_0212\_bi / 2014-7-29 14:30:40.527)

| Eigentumsart (letzte)      | Einheit    | 1 - 20 Jahre | 21 - 40 Jahre | 41 - 60 Jahre | 61 - 80 Jahre | 81 - 100 Jahre | 101 - 120 Jahre | 121 - 140 Jahre | 141 - 160 Jahre | > 160 Jahre | alle Baumaltersklassen |
|----------------------------|------------|--------------|---------------|---------------|---------------|----------------|-----------------|-----------------|-----------------|-------------|------------------------|
| Staatswald - Land          | Sek        |              | 2             | 8             | 4             | 1              | 2               | 2               | 2               | 0           | 20                     |
| Körperschaftswald          | Sek        |              | 2             | 1             | 3             | 2              | 0               | 1               | 1               | 0           | 10                     |
| Privatwald                 | Sek        |              | 4             | 12            | 2             | 4              | 4               | 1               | 1               | 0           | 28                     |
| <b>alle Eigentumsarten</b> | <b>Sek</b> |              | <b>8</b>      | <b>21</b>     | <b>9</b>      | <b>7</b>       | <b>6</b>        | <b>4</b>        | <b>4</b>        | <b>0</b>    | <b>58</b>              |

## 1.10.7 SE68%: Nutzung pro Jahr [1000 m³/a; Efm o.R.] nach Eigentumsart (letzte) und Baumaltersklasse zur Periodenmitte

Baumartengruppe=Eiche ; Land=Sachsen ; Periode bzw. Jahr=2002-2012 ;

Deutschland, Raster: 16km²: NI, NW, HE, SL, BY, BE, BB, ST, TH / 8km²: NI, BY, SN, TH / 4km²: SH, RP, BW, MV (Schnittmenge Inventurgebiet bzw. -raster für BWI Periode 2002-2012), Vereinigungsfäche Holzboden beider Inventuren, nur begehbarer Wald\*\*, einschließlich Lücken in der Bestockung bzw. im Bestand, genutzte Bäume ab 7 cm Bhd aller Bestandesschichten, bestandesintern, Baumvolumen: BDat3.0 (Spline-Funktion, 2013), Sloboda (Wachstum); reeller Flächenbezug (Trakteckenanteil) (7Z1PA\_L417mf\_0212\_bi / 2014-7-29 14:30:40.527)

| Eigentumsart (letzte)      | Einheit      | 1 - 20 Jahre | 21 - 40 Jahre   | 41 - 60 Jahre   | 61 - 80 Jahre   | 81 - 100 Jahre  | 101 - 120 Jahre | 121 - 140 Jahre | 141 - 160 Jahre | > 160 Jahre    | alle Baumaltersklassen |
|----------------------------|--------------|--------------|-----------------|-----------------|-----------------|-----------------|-----------------|-----------------|-----------------|----------------|------------------------|
| Staatswald - Land          | SE[%]        |              | +/-68,5%        | +/-41,4%        | +/-59,6%        | +/-96,9%        | +/-96,9%        | +/-68,5%        | +/-75,7%        | +/-0,0%        | +/-27,0%               |
| Körperschaftswald          | SE[%]        |              | +/-96,9%        | +/-96,9%        | +/-57,8%        | +/-69,1%        | +/-0,0%         | +/-96,9%        | +/-96,9%        | +/-0,0%        | +/-32,9%               |
| Privatwald                 | SE[%]        |              | +/-48,9%        | +/-36,8%        | +/-72,2%        | +/-52,5%        | +/-54,6%        | +/-96,9%        | +/-96,9%        | +/-0,0%        | +/-22,4%               |
| <b>alle Eigentumsarten</b> | <b>SE[%]</b> |              | <b>+/-37,2%</b> | <b>+/-26,6%</b> | <b>+/-41,0%</b> | <b>+/-39,5%</b> | <b>+/-47,8%</b> | <b>+/-49,2%</b> | <b>+/-54,6%</b> | <b>+/-0,0%</b> | <b>+/-15,8%</b>        |

## 1.10.7 Nutzung pro Jahr [1000 m<sup>3</sup>/a; Efm o.R.] nach Eigentumsart (letzte) und Baumaltersklasse zur Periodenmitte

Baumartengruppe=Eiche ; Land=Sachsen ; Periode bzw. Jahr=2002-2012 ;

Deutschland, Raster: 16km<sup>2</sup>: NI, NW, HE, SL, BY, BE, BB, ST, TH / 8km<sup>2</sup>: NI, BY, SN, TH / 4km<sup>2</sup>: SH, RP, BW, MV (Schnittmenge Inventurgebiet bzw. -raster für BWI Periode 2002-2012), Vereinigungsfäche Holzboden beider Inventuren, nur begehbarer Wald\*\*, einschließlich Lücken in der Bestockung bzw. im Bestand, genutzte Bäume ab 7 cm Bhd aller Bestandesschichten, bestandesintern, Baumvolumen: BDat3.0 (Spline-Funktion, 2013), Sloboda (Wachstum); reeller Flächenbezug (Trakteckenanteil) (7Z1PA\_L417mf\_0212\_bi / 2014-7-29 14:30:40.527)

| Eigentumsart (letzte)      | Einheit | 1 - 20 Jahre | 21 - 40 Jahre | 41 - 60 Jahre | 61 - 80 Jahre | 81 - 100 Jahre | 101 - 120 Jahre | 121 - 140 Jahre | 141 - 160 Jahre | > 160 Jahre | alle Baumaltersklassen |
|----------------------------|---------|--------------|---------------|---------------|---------------|----------------|-----------------|-----------------|-----------------|-------------|------------------------|
| Staatswald - Land          | %       |              | 5,6%          | 34,8%         | 25,2%         | 5,7%           | 5,5%            | 8,3%            | 14,9%           | 0,0%        | 100,0%                 |
| Körperschaftswald          | %       |              | 10,5%         | 12,0%         | 34,2%         | 18,3%          | 0,0%            | 12,6%           | 12,4%           | 0,0%        | 100,0%                 |
| Privatwald                 | %       |              | 8,6%          | 41,1%         | 5,0%          | 15,7%          | 22,5%           | 2,6%            | 4,6%            | 0,0%        | 100,0%                 |
| <b>alle Eigentumsarten</b> | %       |              | <b>7,5%</b>   | <b>34,6%</b>  | <b>17,6%</b>  | <b>11,7%</b>   | <b>12,1%</b>    | <b>6,4%</b>     | <b>10,1%</b>    | <b>0,0%</b> | <b>100,0%</b>          |

**Anteile der Altersklassen an der jährlichen Gesamtnutzungsmenge  
Freistaat Sachsen Eiche**  
**nach Eigentumsart (letzte) und Baumaltersklasse zur Periodenmitte [%]**

*genutzte Bäume ab 7 cm Bhd aller Bestandesschichten*

