

1.08.17 Veränderung des Vorrates [1000 m³] nach Eigentumsart und Baumaltersklasse

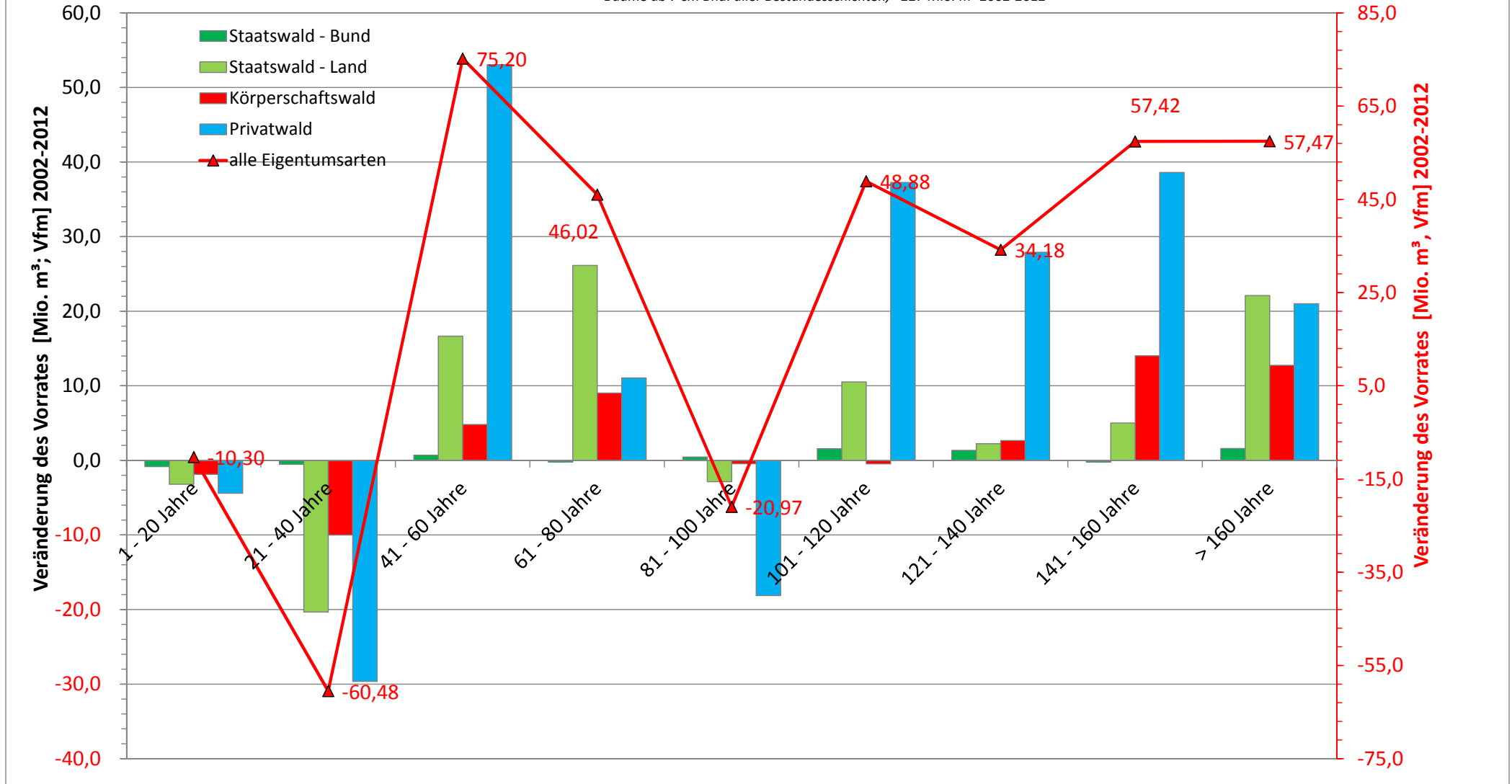
Periode=2002-2012 ;

Deutschland, Raster: 16km²: NI, NW, HE, SL, BY, BE, BB, ST, TH / 8km²: NI, BY, SN, TH / 4km²: SH, RP, BW, MV (Schnittmenge Inventurgebiet bzw. -raster für BWI Periode 2002-2012), Vereinigungsfläche Holzboden beider Inventuren, nur begehbarer Wald**, einschließlich Lücken in der Bestockung bzw. im Bestand, Bäume ab 7 cm Bhd aller Bestandesschichten, bestandesintern, Baumvolumen: BDat3.0 (Spline-Funktion, 2013); reelle Fläche (Trakteckenanteil) (77Z1PN_L244mf_0212_bi / 2014-7-30 16:41:47.900)

Eigentumsart	Einheit	1 - 20 Jahre	21 - 40 Jahre	41 - 60 Jahre	61 - 80 Jahre	81 - 100 Jahre	101 - 120 Jahre	121 - 140 Jahre	141 - 160 Jahre	> 160 Jahre	alle Baumaltersklassen
Staatswald - Bund	[1000 m ³]	-837	-516	677	-222	451	1.569	1.353	-224	1.594	3.844
Staatswald - Land	[1000 m ³]	-3.202	-20.328	16.654	26.139	-2.853	10.515	2.252	5.012	22.112	56.303
Körperschaftswald	[1000 m ³]	-1.860	-10.004	4.821	9.043	-445	-466	2.662	14.025	12.748	30.524
Privatwald	[1000 m ³]	-4.399	-29.632	53.047	11.063	-18.119	37.265	27.910	38.608	21.013	136.757
alle Eigentumsarten	[1000 m³]	-10.298	-60.480	75.199	46.023	-20.966	48.883	34.178	57.421	57.467	227.428

BWI 3: Veränderung des Vorrates [Mio. m³] 2002-2012 nach Eigentumsart und Baumaltersklasse Deutschland, alle Bundesländer

Bäume ab 7 cm Bhd. aller Bestandesschichten, +227 Mio. m³ 2002-2012



1.08.17 Veränderung des Vorrates [Sek] nach Eigentumsart und Baumaltersklasse

Periode=2002-2012 ;

Deutschland, Raster: 16km²: NI, NW, HE, SL, BY, BE, BB, ST, TH / 8km²: NI, BY, SN, TH / 4km²: SH, RP, BW, MV (Schnittmenge Inventurgebiet bzw. -raster für BWI Periode 2002-2012), Vereinigungsfläche Holzboden beider Inventuren, nur begehbarer Wald**, einschließlich Lücken in der Bestockung bzw. im Bestand, Bäume ab 7 cm Bhd aller Bestandesschichten, bestandesintern, Baumvolumen: BDat3.0 (Spline-Funktion, 2013); reelle Fläche (Trakteckenanteil) (77Z1PN_L244mf_0212_bi / 2014-7-30 16:41:47.900)

Eigentumsart	Einheit	1 - 20 Jahre	21 - 40 Jahre	41 - 60 Jahre	61 - 80 Jahre	81 - 100 Jahre	101 - 120 Jahre	121 - 140 Jahre	141 - 160 Jahre	> 160 Jahre	alle Baumaltersklassen
Staatswald - Bund	Sek	246	638	693	530	410	266	216	97	60	1.690
Staatswald - Land	Sek	1.721	5.270	6.249	5.077	4.177	3.223	2.337	1.703	1.303	15.193
Körperschaftswald	Sek	1.652	4.616	5.481	4.620	3.913	3.123	2.364	1.678	1.173	13.450
Privatwald	Sek	2.931	8.538	9.759	8.007	6.852	5.284	3.416	2.055	1.180	22.781
alle Eigentumsarten	Sek	6.527	18.740	21.707	17.907	15.058	11.719	8.207	5.454	3.616	50.783

1.08.17 Veränderung des Vorrates [SE68%] nach Eigentumsart und Baumaltersklasse

Periode=2002-2012 ;

Deutschland, Raster: 16km²: NI, NW, HE, SL, BY, BE, BB, ST, TH / 8km²: NI, BY, SN, TH / 4km²: SH, RP, BW, MV (Schnittmenge Inventurgebiet bzw. -raster für BWI Periode 2002-2012), Vereinigungsfläche Holzboden beider Inventuren, nur begehbarer Wald**, einschließlich Lücken in der Bestockung bzw. im Bestand, Bäume ab 7 cm Bhd aller Bestandesschichten, bestandesintern, Baumvolumen: BDat3.0 (Spline-Funktion, 2013); reelle Fläche (Trakteckenanteil) (77Z1PN_L244mf_0212_bi / 2014-7-30 16:41:47.900)

Eigentumsart	Einheit	1 - 20 Jahre	21 - 40 Jahre	41 - 60 Jahre	61 - 80 Jahre	81 - 100 Jahre	101 - 120 Jahre	121 - 140 Jahre	141 - 160 Jahre	> 160 Jahre	alle Baumaltersklassen
Staatswald - Bund	SE[%]	+/-50,0%	+/-214,7%	+/-259,4%	+/-719,2%	+/-388,3%	+/-92,0%	+/-70,8%	+/-426,8%	+/-46,7%	+/-66,7%
Staatswald - Land	SE[%]	+/-19,5%	+/-18,2%	+/-35,2%	+/-23,9%	+/-216,7%	+/-48,2%	+/-199,3%	+/-76,1%	+/-13,2%	+/-13,1%
Körperschaftswald	SE[%]	+/-33,5%	+/-24,9%	+/-87,1%	+/-48,9%	+/-1011,3%	+/-840,1%	+/-138,6%	+/-21,0%	+/-12,3%	+/-20,1%
Privatwald	SE[%]	+/-25,4%	+/-16,8%	+/-14,2%	+/-70,6%	+/-47,1%	+/-19,6%	+/-19,8%	+/-10,6%	+/-11,3%	+/-7,5%
alle Eigentumsarten	SE[%]	+/-14,4%	+/-11,0%	+/-13,7%	+/-23,8%	+/-54,0%	+/-19,8%	+/-23,5%	+/-10,9%	+/-6,8%	+/-5,1%

1.08.17 Veränderung des Vorrates [1000 m³] nach Eigentumsart und Baumaltersklasse

Land=Sachsen ; Periode=2002-2012 ;

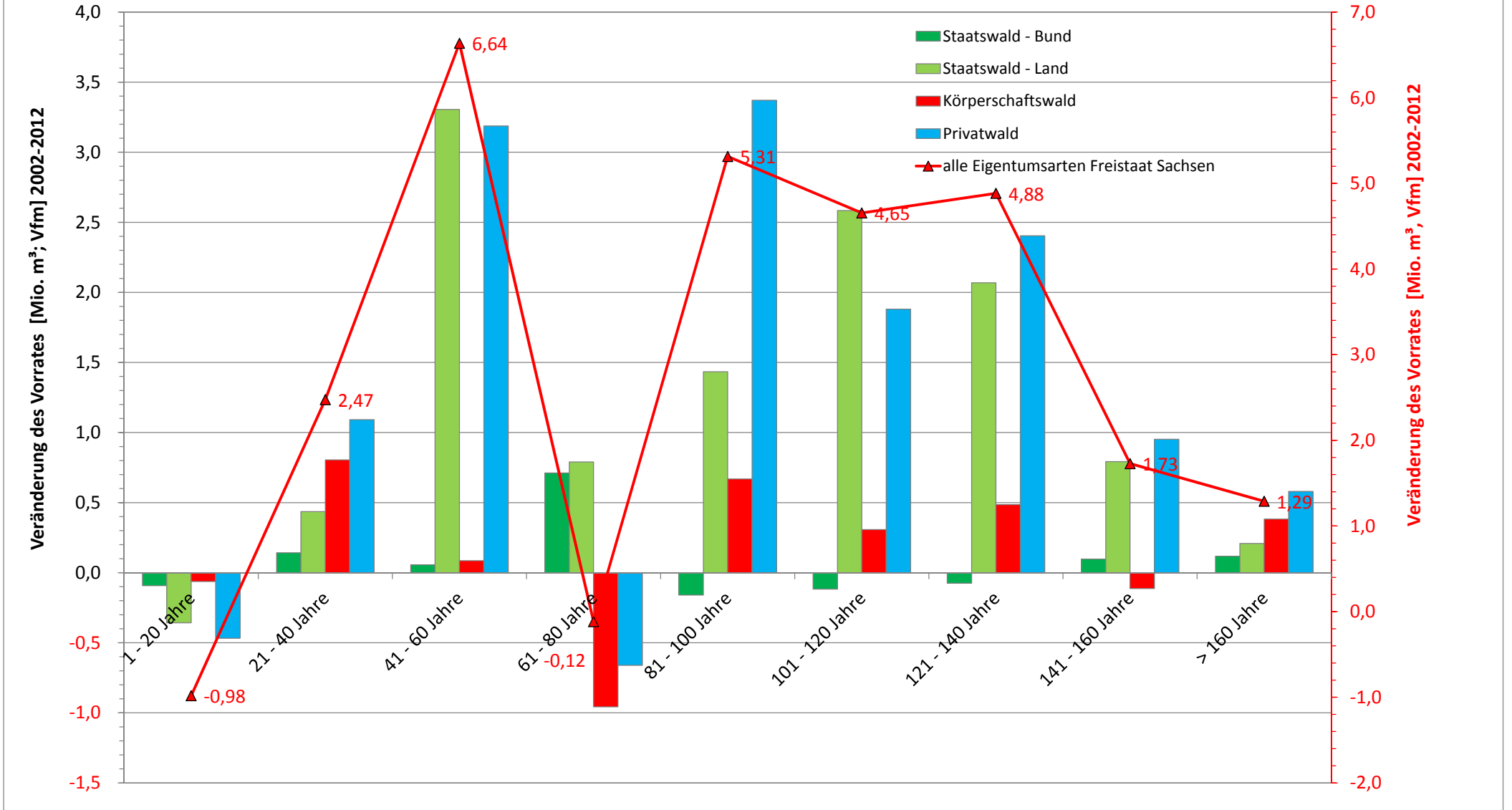
Deutschland, Raster: 16km²: NI, NW, HE, SL, BY, BE, BB, ST, TH / 8km²: NI, BY, SN, TH / 4km²: SH, RP, BW, MV (Schnittmenge Inventurgebiet bzw. -raster für BWI Periode 2002-2012), Vereinigungsfläche Holzboden beider Inventuren, nur begehbarer Wald**, einschließlich Lücken in der Bestockung bzw. im Bestand, Bäume ab 7 cm Bhd aller Bestandesschichten, bestandesintern, Baumvolumen: BDat3.0 (Spline-Funktion, 2013); reelle Fläche (Trakteckenanteil) (77Z1PN_L244mf_0212_bi / 2014-7-30 16:41:47.900)

Eigentumsart	Einheit	1 - 20 Jahre	21 - 40 Jahre	41 - 60 Jahre	61 - 80 Jahre	81 - 100 Jahre	101 - 120 Jahre	121 - 140 Jahre	141 - 160 Jahre	> 160 Jahre	alle Baumaltersklassen
Staatswald - Bund	[1000 m ³]	-92	142	56	712	-160	-117	-75	97	117	680
Staatswald - Land	[1000 m ³]	-358	436	3.306	790	1.434	2.584	2.069	792	208	11.262
Körperschaftswald	[1000 m ³]	-63	805	86	-957	669	307	486	-113	383	1.602
Privatwald	[1000 m ³]	-468	1.092	3.188	-661	3.371	1.880	2.404	952	580	12.338
alle Eigentumsarten Freistaat Sachsen	[1000 m³]	-982	2.475	6.636	-116	5.315	4.654	4.883	1.728	1.289	25.882

BWI 3: Veränderung des Vorrates [Mio. m³] 2002-2012 nach Eigentumsart und Baumaltersklasse

Freistaat Sachsen

Bäume ab 7 cm Bhd. aller Bestandesschichten; 2002-2012 +25,882 Mio.

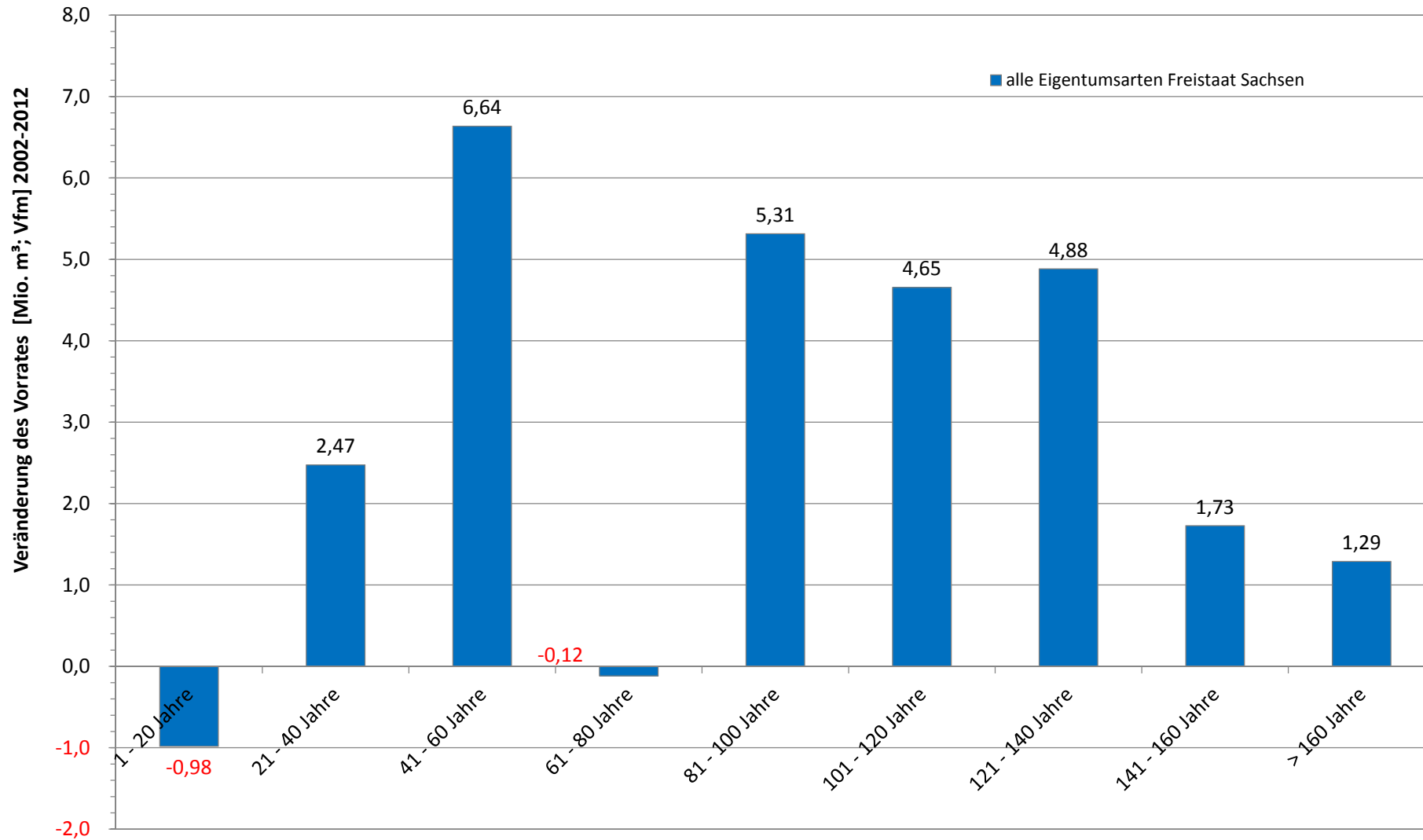


BWI 3: Veränderung des Vorrates 2002-2012 nach Baumaltersklasse [Mio. m³; Vfm]

Freistaat Sachsen, alle Eigentumsarten

Bäume ab 7 cm Bhd. aller Bestandesschichten;

2002-2012 +25,882 Mio. m³; +17,869 Mio. m³ > 80 J. = 69%

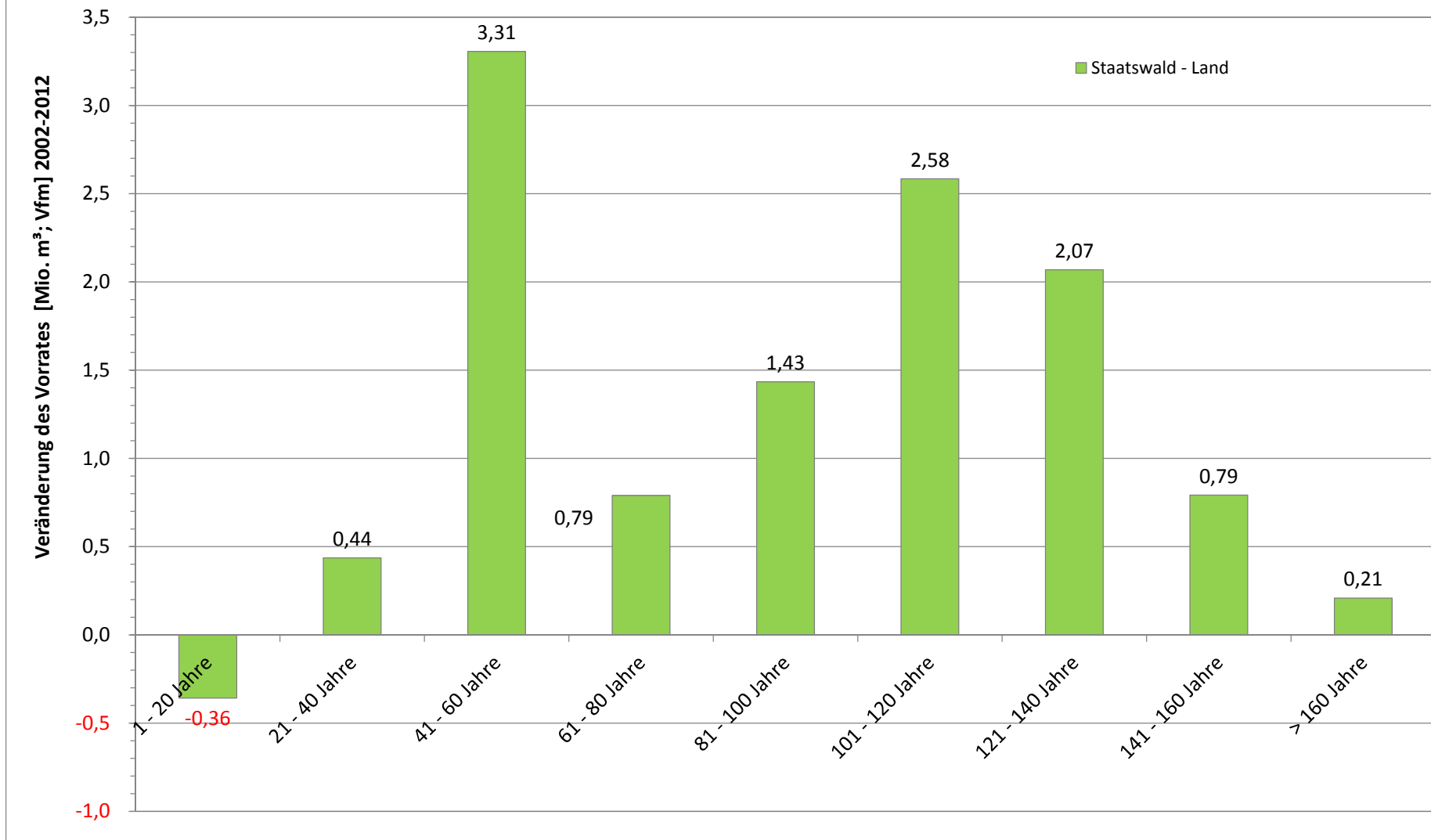


BWI 3: Veränderung des Vorrates 2002-2012 nach Baumaltersklasse [Mio. m³; Vfm]

Freistaat Sachsen, Staatswald-Land

Bäume ab 7 cm Bhd. aller Bestandesschichten;

2002-2012 +11,262 Mio. m³; +7,088 Mio. m³ > 80 J. = 63 %

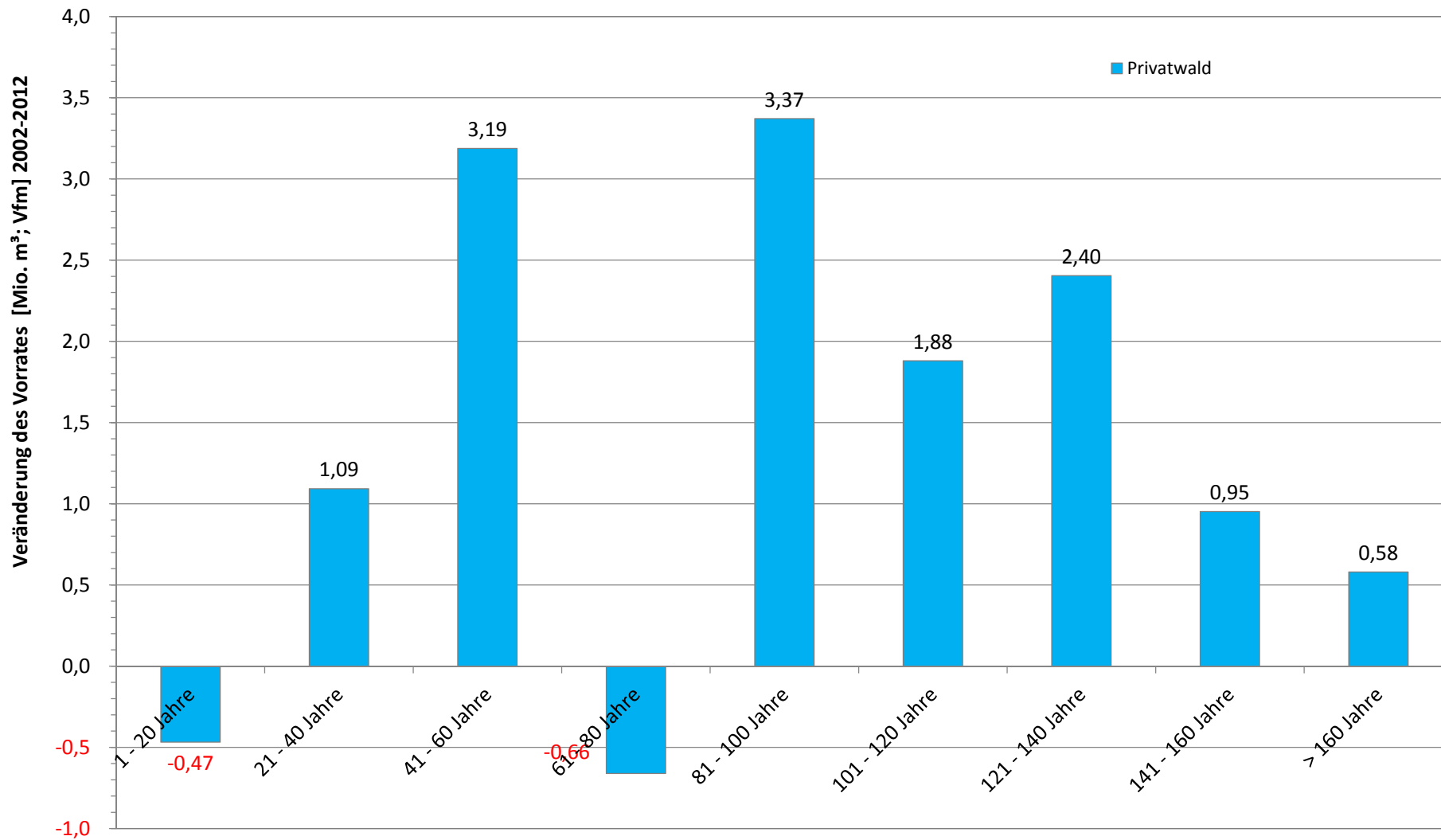


BWI 3: Veränderung des Vorrates 2002-2012 nach Baumaltersklasse [Mio. m³;Vfm]

Freistaat Sachsen, Privatwald

Bäume ab 7 cm Bhd. aller Bestandesschichten;

2002-2012 +12,338 Mio. m³; + 9,187 Mio. m³ > 80 J. = 75 %



1.08.17 Veränderung des Vorrates [Sek] nach Eigentumsart und Baumaltersklasse

Land=Sachsen ; Periode=2002-2012 ;

Deutschland, Raster: 16km²: NI, NW, HE, SL, BY, BE, BB, ST, TH / 8km²: NI, BY, SN, TH / 4km²: SH, RP, BW, MV (Schnittmenge Inventurgebiet bzw. -raster für BWI Periode 2002-2012), Vereinigungsfläche Holzboden beider Inventuren, nur begehbarer Wald**, einschließlich Lücken in der Bestockung bzw. im Bestand, Bäume ab 7 cm Bhd aller Bestandesschichten, bestandesintern, Baumvolumen: BDat3.0 (Spline-Funktion, 2013); reelle Fläche (Trakteckenanteil) (77Z1PN_L244mf_0212_bi / 2014-7-30 16:41:47.900)

Eigentumsart	Einheit	1 - 20 Jahre	21 - 40 Jahre	41 - 60 Jahre	61 - 80 Jahre	81 - 100 Jahre	101 - 120 Jahre	121 - 140 Jahre	141 - 160 Jahre	> 160 Jahre	alle Baumaltersklassen
Staatswald - Bund	Sek	28	58	56	34	25	15	18	10	6	136
Staatswald - Land	Sek	122	333	405	253	273	185	80	48	33	960
Körperschaftswald	Sek	42	84	90	83	77	42	26	11	10	259
Privatwald	Sek	195	486	469	352	320	225	138	55	33	1.127
alle Eigentumsarten	Sek	386	943	994	713	679	460	259	121	81	2.377

1.08.17 Veränderung des Vorrates [SE68%] nach Eigentumsart und Baumaltersklasse

Land=Sachsen ; Periode=2002-2012 ;

Deutschland, Raster: 16km²: NI, NW, HE, SL, BY, BE, BB, ST, TH / 8km²: NI, BY, SN, TH / 4km²: SH, RP, BW, MV (Schnittmenge Inventurgebiet bzw. -raster für BWI Periode 2002-2012), Vereinigungsfläche Holzboden beider Inventuren, nur begehbarer Wald**, einschließlich Lücken in der Bestockung bzw. im Bestand, Bäume ab 7 cm Bhd aller Bestandesschichten, bestandesintern, Baumvolumen: BDat3.0 (Spline-Funktion, 2013); reelle Fläche (Trakteckenanteil) (7TZ1PN_L244mf_0212_bi / 2014-7-30 16:41:47.900)

Eigentumsart	Einheit	1 - 20 Jahre	21 - 40 Jahre	41 - 60 Jahre	61 - 80 Jahre	81 - 100 Jahre	101 - 120 Jahre	121 - 140 Jahre	141 - 160 Jahre	> 160 Jahre	alle Baumaltersklassen
Staatswald - Bund	SE[%]	+/-89,4%	+/-171,4%	+/-679,5%	+/-34,4%	+/-84,1%	+/-118,9%	+/-214,4%	+/-151,7%	+/-53,6%	+/-47,1%
Staatswald - Land	SE[%]	+/-47,6%	+/-164,1%	+/-31,4%	+/-143,3%	+/-95,1%	+/-47,5%	+/-32,1%	+/-54,7%	+/-46,2%	+/-12,1%
Körperschaftswald	SE[%]	+/-154,8%	+/-40,9%	+/-476,3%	+/-65,6%	+/-108,1%	+/-173,1%	+/-67,1%	+/-255,6%	+/-67,9%	+/-44,2%
Privatwald	SE[%]	+/-46,7%	+/-78,3%	+/-34,7%	+/-152,8%	+/-38,3%	+/-50,6%	+/-30,1%	+/-57,4%	+/-40,2%	+/-12,1%
alle Eigentumsarten	SE[%]	+/-31,1%	+/-47,5%	+/-23,5%	+/-1425,6%	+/-35,7%	+/-34,2%	+/-21,7%	+/-44,0%	+/-28,6%	+/-6,4%