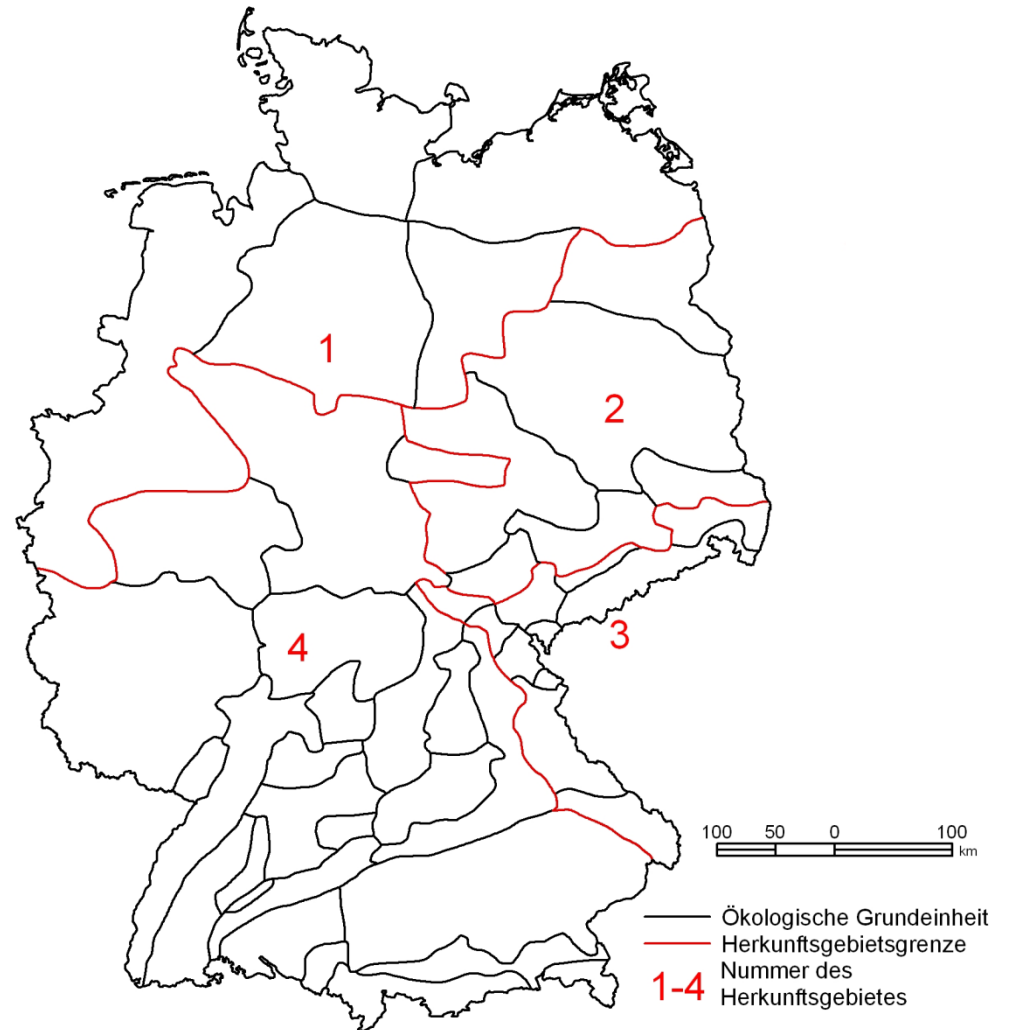


## 1.1 Empfehlungen für Wald im Freistaat Sachsen – Baumarten, die dem FoVG unterliegen

### Spitzahorn (*Acer platanoides* L.)

#### Forstliche Herkunftsgebiete in der Bundesrepublik Deutschland

- 800 01 Norddeutsches Tiefland
- 800 02 Mittel- und Ostdeutsches Tief- und Hügelland
- 800 03 Südostdeutsches Hügel- und Bergland
- 800 04 West- und Süddeutsches Hügel- und Bergland sowie Alpen und Alpenvorland

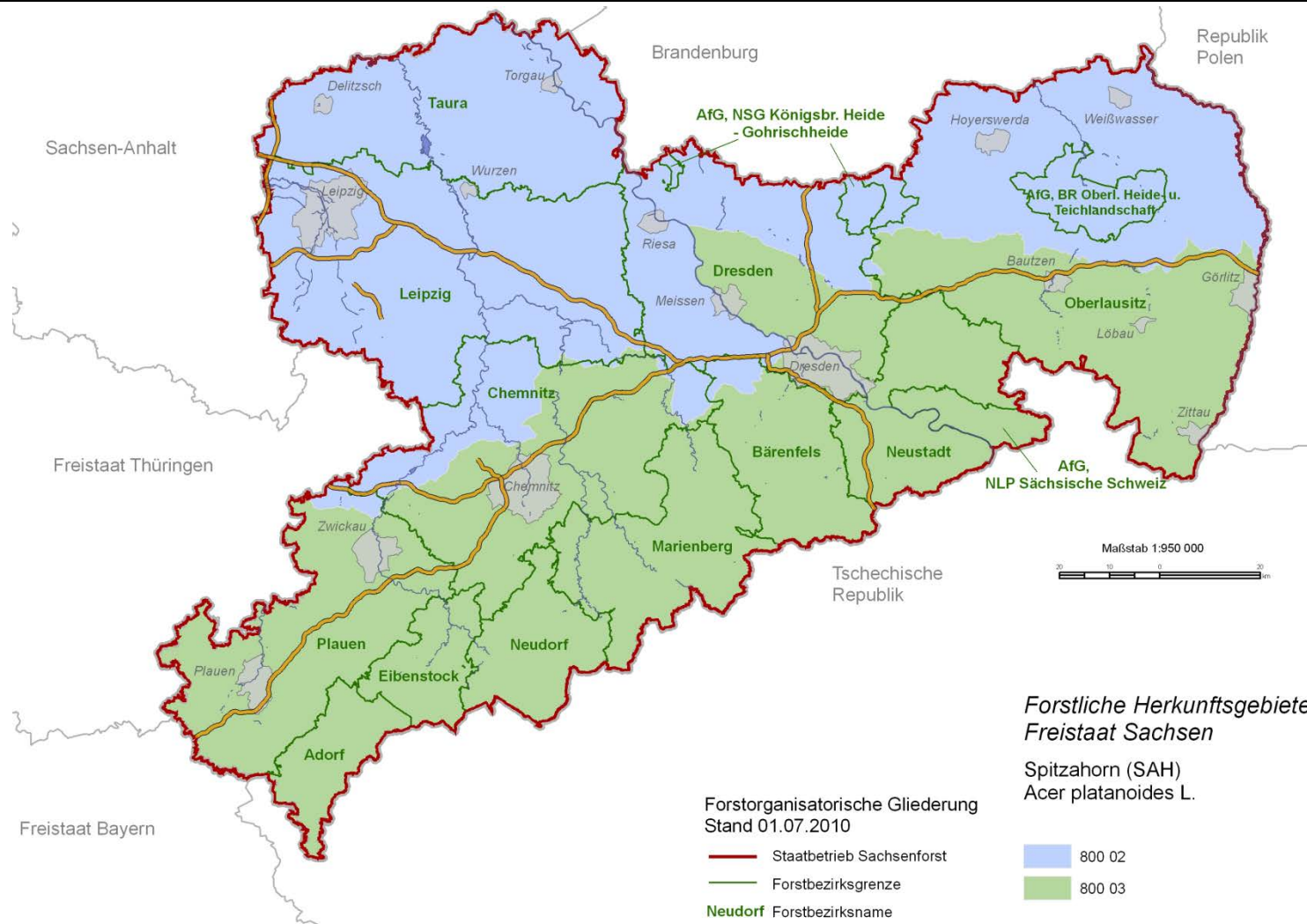


Bearbeitung: Staatsbetrieb Sachsenforst, Kompetenzzentrum Wald und Forstwirtschaft, Referat FGIS, Kartographie, Vermessung (Stand: 01.03.2012)

# 1.1 Empfehlungen für Wald im Freistaat Sachsen – Baumarten, die dem FoVG unterliegen

## Spitzahorn (*Acer platanoides* L.)

### Forstliche Herkunftsgebiete im Freistaat Sachsen



Bearbeitung: Staatsbetrieb Sachsenforst, Kompetenzzentrum Wald und Forstwirtschaft, Referat FGIS, Kartographie, Vermessung (Stand: 01.03.2012)

1.1 Empfehlungen für Wald im Freistaat Sachsen – Baumarten, die dem FoVG unterliegen

| <b>Spitzahorn (Acer platanoides L.)</b>                           |                        |   | Stand: 31.01.2020             | <b>Blatt-Nr.: 1</b>                             |            |
|---|------------------------|---|-------------------------------|---|------------|
| <b>Verwendung innerhalb des HK-Gebietes</b>                       | in den Wuchsgebieten   | Geprüftes Vermehrungsgut                | Qualifiziertes Vermehrungsgut | Ausgewähltes Vermehrungsgut                     |            |
| <b>800 02<br/>Mittel- und Ostdeutsches Tiefland und Hügelland</b> | 14                     | Mittl. nordost-deutsches Altmoränenland |                               | Zugelassene Erntebestände                       | HKG 800 02 |
|   | 15                     | Dübener-Niederlausitzer Altmoränenland  |                               | Zugelassene Erntebestände                       | HKG 800 03 |
|   | 23                     | Sachsen-Anhaltinische Lößebenen         |                               | Zugelassene Erntebestände (Freistaat Thüringen) | HKG 800 04 |
|   | 24                     | Leipziger Sandlößebenen                 |                               |   |            |
|   | 25                     | Sächsisch-Thüringisches Löß-Hügelland   |                               |   |            |
| <b>800 03<br/>Südostdeutsches Hügel- und Bergland</b>             | 26                     | Erzgebirgsvorland                       |                               | Zugelassene Erntebestände                       | HKG 800 03 |
|   | 27                     | Westlausitzer Platte und Elbtalzone     |                               | Zugelassene Erntebestände                       | HKG 800 02 |
|   | 28                     | Lausitzer Löß-Hügelland                 |                               | Zugelassene Erntebestände (Freistaat Thüringen) | HKG 800 04 |
|   |                        | <b>Höhenlagen bis 400 m ü. NN:</b>      |                               |   |            |
|   | 44                     | Vogtland                                |                               |   |            |
|   | 45                     | Erzgebirge                              |                               |   |            |
|   | 46                     | Elbsandsteingebirge                     |                               |   |            |
|   | 47                     | Oberlausitzer Bergland                  |                               |   |            |
|   | 48                     | Zittauer Gebirge                        |                               |   |            |
|   |                        | <b>Höhenlagen über 400 m ü. NN:</b>     |                               |   |            |
| 44  | Vogtland               |   | Zugelassene Erntebestände     | HKG 800 03                                      |            |
| 45  | Erzgebirge             |   |                               |   |            |
| 46  | Elbsandsteingebirge    |   |                               |   |            |
| 47  | Oberlausitzer Bergland |   |                               |   |            |
| 48  | Zittauer Gebirge       |   |                               |   |            |