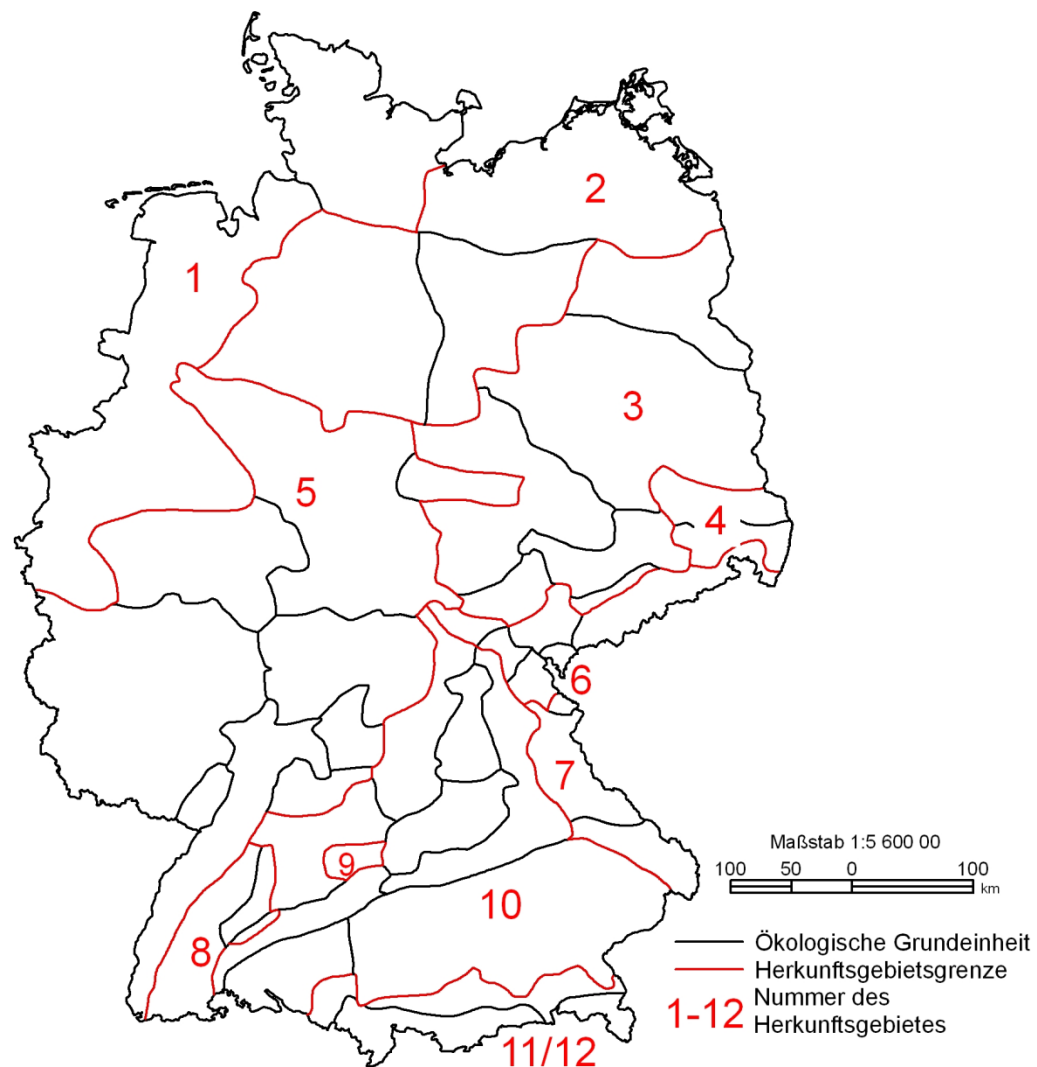


1.1 Empfehlungen für Wald im Freistaat Sachsen – Baumarten, die dem FoVG unterliegen

Weißtanne (*Abies alba* Mill.)

Forstliche Herkunftsgebiete in der Bundesrepublik Deutschland

- 827 01 Nordsee-Küstenraum und Rheinisch-Westfälische Bucht
- 827 02 Nordostdeutsches Tiefland und Niedersächsisches Binnenland
- 827 03 Mittel- und Ostdeutsches Tief- und Hügelland außer Niederlausitz
- 827 04 Niederlausitz
- 827 05 Westdeutsches Bergland und Oberrheingraben
- 827 06 Thüringisch-Sächsisch-Nordostbayerische Mittelgebirge
- 827 07 Bayerischer und Oberpfälzer Wald
- 827 08 Schwarzwald und Albtrauf
- 827 09 Schwäbisch- Fränkischer Wald
- 827 10 Übriges Süddeutschland
- 827 11 Alpen und Alpenvorland, submontane Stufe
- 827 12 Alpen und Alpenvorland, hochmontane Stufe



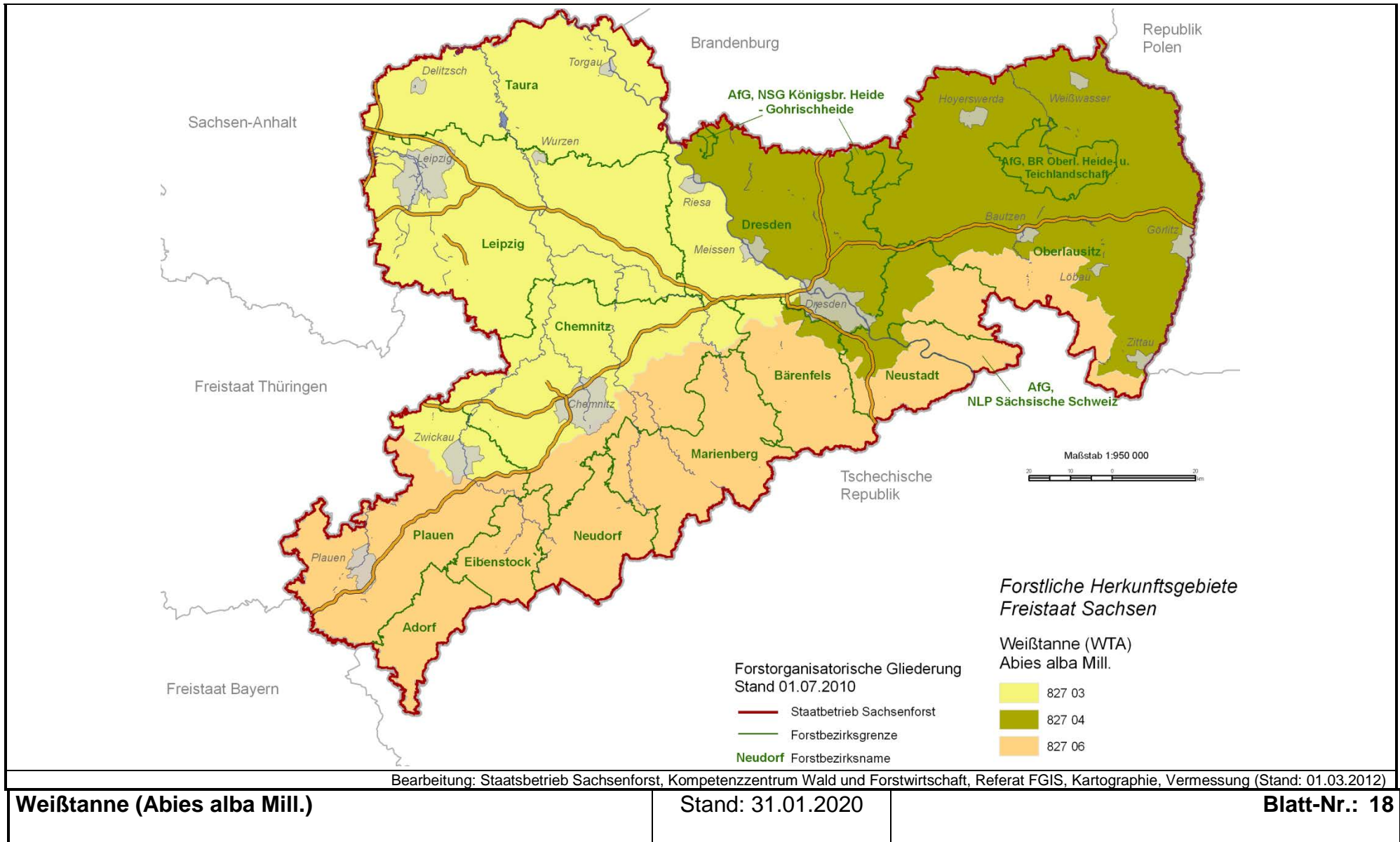
1.1 Empfehlungen für Wald im Freistaat Sachsen – Baumarten, die dem FoVG unterliegen

Bearbeitung: Staatsbetrieb Sachsenforst, Kompetenzzentrum Wald und Forstwirtschaft, Referat FGIS, Kartographie, Vermessung (Stand: 01.03.2012)

Weißtanne (Abies alba Mill.)

Forstliche Herkunftsgebiete im Freistaat Sachsen

1.1 Empfehlungen für Wald im Freistaat Sachsen – Baumarten, die dem FoVG unterliegen



1.1 Empfehlungen für Wald im Freistaat Sachsen – Baumarten, die dem FoVG unterliegen

Verwendung innerhalb des HK-Gebietes	in den Wuchsgebieten/-bezirken	Geprüftes Vermehrungsgut	Qualifiziertes Vermehrungsgut	Ausgewähltes Vermehrungsgut
<p style="text-align: center;">827 03 Mittel- und Ostdeutsches Tief- und Hügelland, außer Niederlausitz</p>	14	Mittl. nordost-deutsches Altmoränenland	<p>Samenplantage Lausitz Gemeinde Cunewalde EZR: 14 1 82706 015 3</p>	Zugelassene Erntebestände HKG 827 03
	15.01	Dübener Heidehochfläche		Zugelassene Erntebestände aus der Slowakischen Republik (Mind.-Fläche 1,5 ha)
	15.02	Dommitzscher Heiderandplatte		Herkunftsgebiet 2 Stredoslovenska
	15.03	Wildenauer Niederung		Höhenlage 400-800 m ü. NN (EZR: aal224 folgende)
	15.04	Schildauer		Höhenlage 500-1.000 m ü. NN (EZR: aal225 folgende)
	15.05	Heiderandplatte		Herkunftsgebiet 3 Vychodoslovenska
	15.06	Dahlener Heidehochfläche		Höhenlage 400-800 m ü. NN (EZR: aal234 folgende)
	23	Mühlberger Elbauenabschnitt		Höhenlage 500-1.000 m ü. NN (EZR: aal235 folgende)
	24	Sachsen-Anhaltinische Lößebenen		Ersatzherkünfte:
	25	Leipziger Sandlößebenen		Zugelassene Erntebestände
	Sächsisch-Thüringisches Löß-Hügelland	HKG 827 06 Thüringisch-Sächsisch-Nordost-bayerische Mittelgebirge		
		HKG 827 07 Bayerischer und Oberpfälzer Wald		

1.1 Empfehlungen für Wald im Freistaat Sachsen – Baumarten, die dem FoVG unterliegen

Weißtanne (<i>Abies alba</i> Mill.)		Stand: 31.01.2020	Blatt-Nr.: 18a
in den Wuchsgebieten/-bezirken		Geprüftes Vermehrungsgut	Qualifiziertes Vermehrungsgut
827 04 Niederlausitz	15	Dübener-Niederlausitzer Altmoränenland <i>mit Ausnahme der Wuchsbezirke 15.01 bis 15.06</i>	Samenplantage Lausitz Gemeinde Cunewalde EZR: 14 1 82706 015 3
	27	Westlausitzer Platte und Elbtalzone	
	28	Lausitzer Löß-Hügelland	
			Ausgewähltes Vermehrungsgut Zugelassene Erntebestände HKG 827 04 Zugelassene Erntebestände aus der Slowakischen Republik (Mind.-Fläche 1,5 ha) Herkunftsgebiet 2 Stredoslovenska Höhenlage 400-800 m ü. NN (EZR: aal224 folgende) Höhenlage 500-1.000 m ü. NN (EZR: aal225 folgende) Herkunftsgebiet 3 Vychodoslovenska Höhenlage 400-800 m ü. NN (EZR: aal234 folgende) Höhenlage 500-1.000 m ü. NN (EZR: aal235 folgende) Ersatzherkünfte: Zugelassene Erntebestände HKG 827 06 Thüringisch-Sächsisch-Nordost-bayerische Mittelgebirge HKG 827 07 Bayerischer und Oberpfälzer Wald

1.1 Empfehlungen für Wald im Freistaat Sachsen – Baumarten, die dem FoVG unterliegen

Weißtanne (Abies alba Mill.)		Stand: 31.01.2020	Blatt-Nr.: 18b	
Verwendung innerhalb des HK-Gebietes	in den Wuchsgebieten/-bezirken	Geprüftes Vermehrungsgut	Qualifiziertes Vermehrungsgut	Ausgewähltes Vermehrungsgut
827 06 Thüringisch-Sächsisch-Nordostbayerische Mittelgebirge	26 Erzgebirgsvorland 44 Vogtland 45 Erzgebirge		Samenplantage Sächsische Mittelgebirge FoB Neustadt EZR: 14 1 82704 001 3 Samenplantage Lembach AELF Töging EZR: 09 1 82706 082 3 Freistaat Bayern Samenplantage Laufener-Penesöd AELF Traunstein EZR: 09 1 82706 060 3 Freistaat Bayern	Zugelassene Erntebestände HKG 827 06 Zugelassene Erntebestände HKG 827 07 Zugelassene Erntebestände aus der Slowakischen Republik (Mind.-Fläche 1,5 ha) Herkunftsgebiet 2 Stredoslovenska Höhenlage 400-800 m ü. NN (EZR: aal224 folgende) Höhenlage 500-1.000 m ü. NN (EZR: aal225 folgende) Herkunftsgebiet 3 Vychodoslovenska Höhenlage 400-800 m ü. NN (EZR: aal234 folgende) Höhenlage 500-1.000 m ü. NN (EZR: aal235 folgende) Zugelassene Erntebestände aus der Tschechischen Republik (Kategorie A und B, Red.-Fläche mind. 1,5 ha) Herkunftsgebiet 12 Predhori Sumavy a Novohradskysch hor Höhenlage 551 – 600 m ü. NN (EZR: CZ-2-2-aal-ff-12-4-folgende) Höhenlage 601 – 700 m ü. NN (EZR: CZ-2-2-aal-ff-12-5-folgende) Herkunftsgebiet 13 Sumava Höhenlage 601 – 700 m ü. NN (EZR: CZ-2-2-aal-ff-13-5-folgende) Höhenlage 701 – 900 m ü. NN (EZR: CZ-2-2-aal-ff-13-6-folgende) Höhenlage 901 – 1.050 m ü. NN (EZR: CZ-2-2-aal-ff-13-7-folgende)

1.1 Empfehlungen für Wald im Freistaat Sachsen – Baumarten, die dem FoVG unterliegen

Weißtanne (<i>Abies alba</i> Mill.)			Stand: 31.01.2020	Blatt-Nr.: 18c
Verwendung innerhalb des HK-Gebietes	in den Wuchsgebieten/-bezirken	Geprüftes Vermehrungsgut	Qualifiziertes Vermehrungsgut	Ausgewähltes Vermehrungsgut
827 06 Thüringisch-Sächsisch-Nordostbayerische Mittelgebirge	46 Elbsandsteingebirge		Samenplantage Sächsische Mittelgebirge FoB Neustadt EZR: 14 1 82704 001 3 Samenplantage Lembach AELF Töging EZR: 09 1 82706 082 3 Freistaat Bayern	Zugelassene Erntebestände HKG 827 06
	47 Oberlausitzer Bergland			Zugelassene Erntebestände HKG 827 04
	48 Zittauer Gebirge			Zugelassene Erntebestände HKG 827 07 Zugelassene Erntebestände aus der Slowakischen Republik (Mind.-Fläche 1,5 ha) Herkunftsgebiet 2 Stredoslovenska Höhenlage 400-800 m ü. NN (EZR: aal224 folgende) Höhenlage 500-1.000 m ü. NN (EZR: aal225 folgende) Herkunftsgebiet 3 Vychodoslovenska Höhenlage 400-800 m ü. NN (EZR: aal234 folgende) Höhenlage 500-1.000 m ü. NN (EZR: aal235 folgende) Zugelassene Erntebestände aus der Tschechischen Republik (Kategorie A und B, Red.-Fläche mind. 1,5 ha) Herkunftsgebiet 16 Ceskomoravska vrchovina Höhenlage 551 – 600 m ü. NN (EZR: CZ-2-2-aal-ff-16-4-folgende) Höhenlage 601 – 700 m ü. NN (EZR: CZ-2-2-aal-ff-16-5-folgende) Höhenlage 701 – 900 m ü. NN (EZR: CZ-2-2-aal-ff-16-6-folgende) Herkunftsgebiet 31 Ceskomoravske mezihori Höhenlage 401 – 550 m ü. NN (EZR: CZ-2-2-aal-ff-12-3-folgende) Höhenlage 551 – 600 m ü. NN (EZR: CZ-2-2-aal-ff-31-4-folgende) Herkunftsgebiet 40 Moravskoslezske Beskydy Höhenlage 551 – 600 m ü. NN (EZR: CZ-2-2-aal-ff-40-4-folgende) Höhenlage 601 – 700 m ü. NN (EZR: CZ-2-2-aal-ff-40-5-folgende) Höhenlage 701 – 900 m ü. NN (EZR: CZ-2-2-aal-ff-40-6-folgende)

1.1 Empfehlungen für Wald im Freistaat Sachsen – Baumarten, die dem FoVG unterliegen

Weißtanne (Abies alba Mill.)			Stand: 31.01.2020	Blatt-Nr.: 18d
Verwendung innerhalb des HK-Gebietes	in den Wuchsgebieten/ bezirken	Geprüftes Vermehrungsgut	Qualifiziertes Vermehrungsgut	Ausgewähltes Vermehrungsgut
827 06 Thüringisch- Sächsisch- Nordost- bayerische Mittelgebirge	46 Elbsandsteingebirge 47 Oberlausitzer Bergland 48 Zittauer Gebirge			Zugelassene Erntebestände aus der Tschechischen Republik (Kategorie A und B, Red.-Fläche mind. 1,5 ha) Herkunftsgebiet 41 Hostynsko-Vsetinska vrchov. a Javorniky Höhenlage 551 – 600 m ü. NN (EZR: CZ-2-2-aal-ff-41-4-folgende) Höhenlage 601 – 700 m ü. NN (EZR: CZ-2-2-aal-ff-41-5-folgende)

1.1 Empfehlungen für Wald im Freistaat Sachsen – Baumarten, die dem FoVG unterliegen