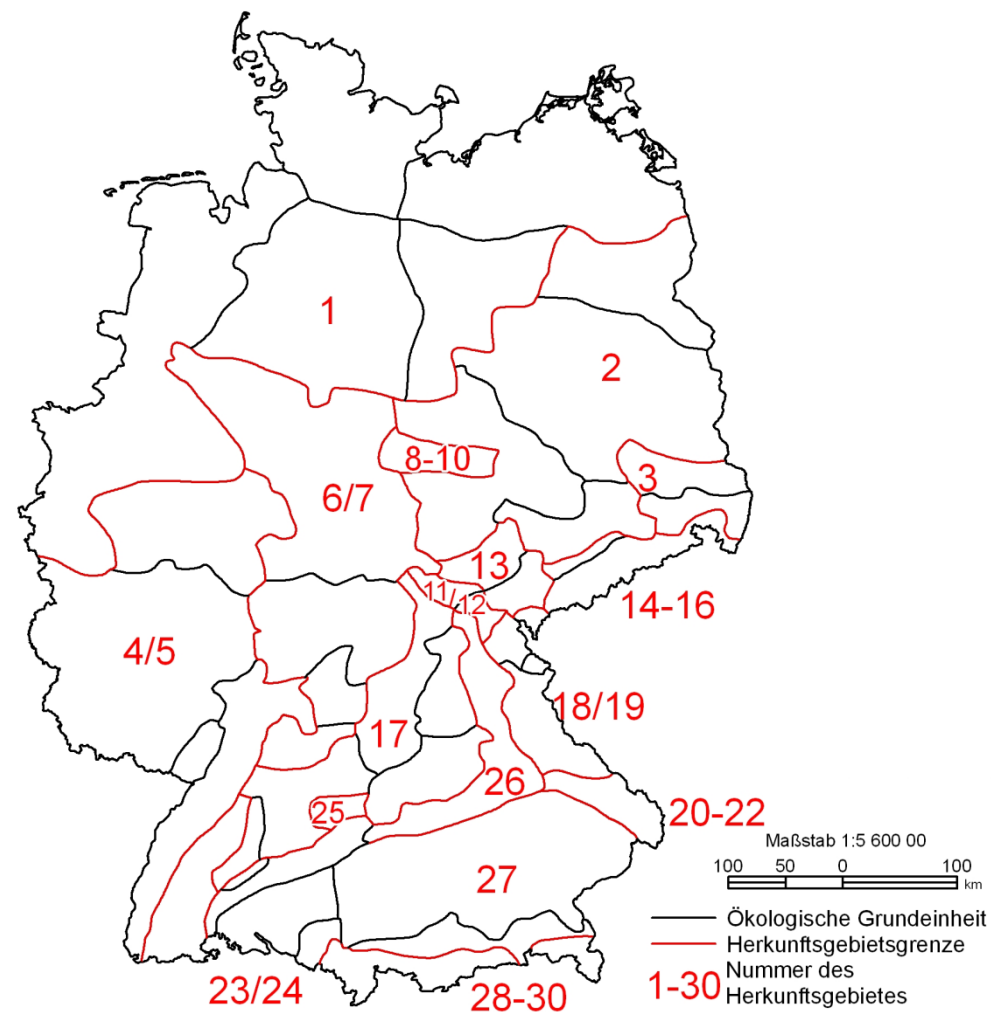


1.1 Empfehlungen für Wald im Freistaat Sachsen – Baumarten, die dem FoVG unterliegen

Gemeine Fichte (*Picea abies* [L.] Karst)

Forstliche Herkunftsgebiete in der Bundesrepublik Deutschland

- 840 01 Norddeutsches Tiefland
- 840 02 Mittel- und Ostdeutsches Tiefland außer Niederlausitz
- 840 03 Niederlausitz
- 840 04 Rheinisches und Saarpfälzer Bergland sowie Oberrheingraben, kolline Stufe
- 840 05 Rheinisches und Saarpfälzer Bergland sowie Oberrheingraben, montane Stufe
- 840 06 Weser- und Hessisches Bergland, kolline Stufe
- 840 07 Weser- und Hessisches Bergland, montane Stufe
- 840 08 Harz, kolline Stufe
- 840 09 Harz, montane Stufe
- 840 10 Harz, hochmontane Stufe
- 840 11 Thüringer Wald und Frankenwald, kolline Stufe
- 840 12 Thüringer Wald und Frankenwald, montane Stufe
- 840 13 Vogtland und Ostthüringisches Hügelland
- 840 14 Sächsisches Bergland, kolline Stufe
- 840 15 Sächsisches Bergland, montane Stufe
- 840 16 Sächsisches Bergland, hochmontane Stufe
- 840 17 Neckarland und Fränkisches Hügelland
- 840 18 Fichtelgebirge und Oberpfälzer Wald, submontane Stufe
- 840 19 Fichtelgebirge und Oberpfälzer Wald, montane Stufe
- 840 20 Bayerischer Wald, submontane Stufe
- 840 21 Bayerischer Wald, montane Stufe
- 840 22 Bayerischer Wald, hochmontane Stufe
- 840 23 Schwarzwald, submontane Stufe
- 840 24 Schwarzwald, hochmontane Stufe
- 840 25 Schwäbisch- Fränkischer Wald
- 840 26 Alb
- 840 27 Alpenvorland
- 840 28 Alpen, submontane Stufe
- 840 29 Alpen, montane Stufe
- 840 30 Alpen, subalpine Stufe

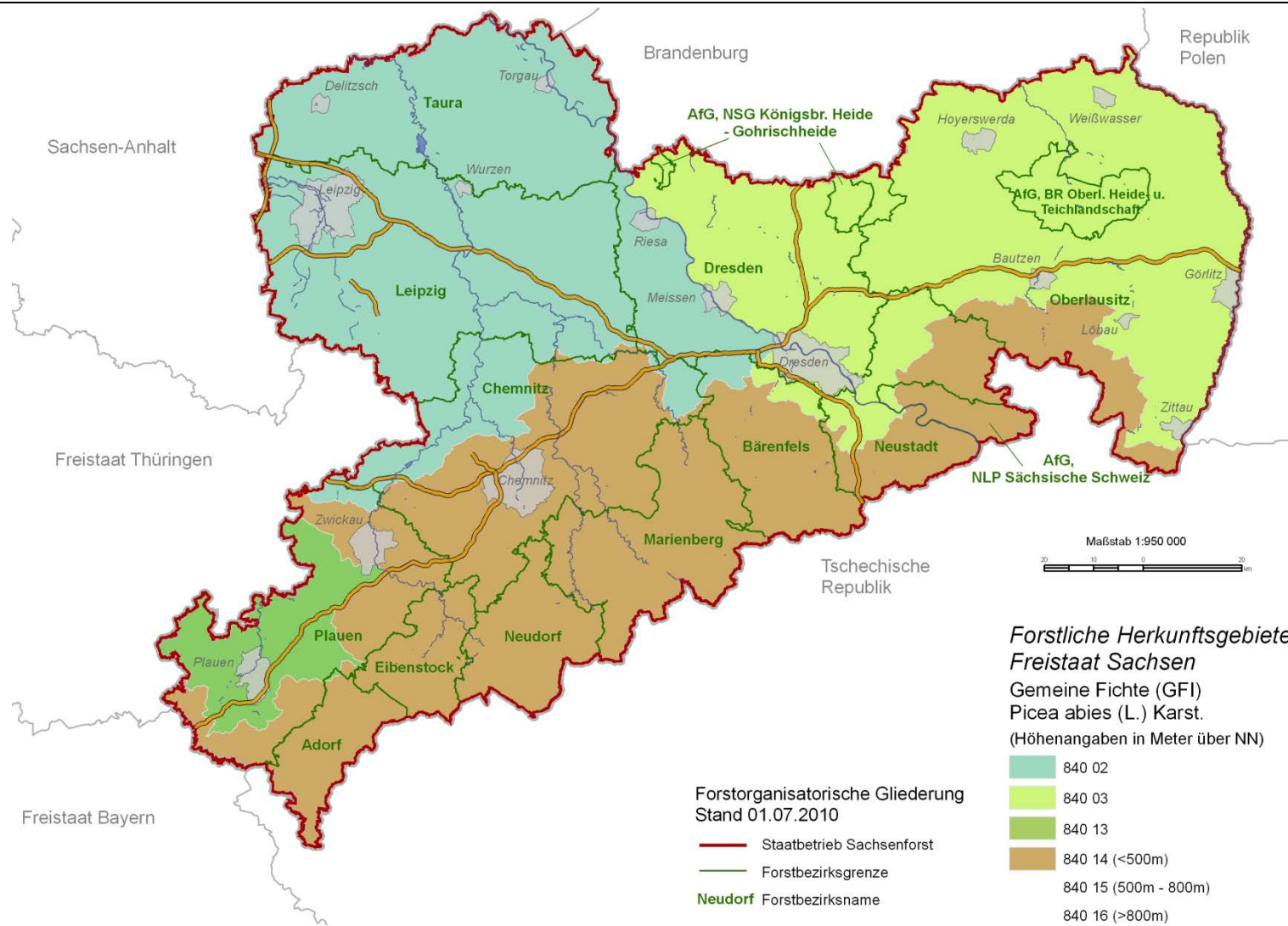


Bearbeitung: Staatsbetrieb Sachsenforst, Kompetenzzentrum Wald und Forstwirtschaft, Referat FGIS, Kartographie, Vermessung (Stand: 01.03.2012)

1.1 Empfehlungen für Wald im Freistaat Sachsen – Baumarten, die dem FoVG unterliegen

Gemeine Fichte (*Picea abies* [L.] Karst)

Forstliche Herkunftsgebiete im Freistaat Sachsen



Bearbeitung: Staatsbetrieb Sachsenforst, Kompetenzzentrum Wald und Forstwirtschaft, Referat FGIS, Kartographie, Vermessung (Stand: 01.03.2012)

1.1 Empfehlungen für Wald im Freistaat Sachsen – Baumarten, die dem FoVG unterliegen

Gemeine Fichte (<i>Picea abies</i> [L.] Karst)			Stand: 31.01.2020	Blatt-Nr.: 23
Verwendung innerhalb des HK-Gebietes	in den Wuchsgebieten/-bezirken	Geprüftes Vermehrungsgut	Qualifiziertes Vermehrungsgut	Ausgewähltes Vermehrungsgut
840 02 Mittel- und Ostdeutsches Tiefland außer Niederlausitz	14	Mittl. nordost-deutsches Altmoränenland	Samenplantage Neschwitz FoB Oberlausitz EZR: 14 1 84003 026 3	Zugelassene Erntebestände HKG 840 02 Sonderherkunft HKG 840 03 Lausitzer Tieflandsfichte, FoB Oberlausitz
	15.01	Dübener Heidehochfläche		
	15.02	Dommitzscher Heiderandplatte		
	15.03	Wildenhainer Niederung	Samenplantage Drehna Obf. Hohenleipisch EZR: 12 3 84003 001 3	Zugelassene Erntebestände HKG 840 03
	15.04	Schildauer Heiderandplatte	Land Brandenburg	
	15.05	Dahlener Heidehochfläche	Samenplantage Waldsiefersdorf-Tannenwald Obf. Waldsiefersdorf EZR: 12 3 84002 001 3	
15.06	Mühlberger Elbauenabschnitt			
23	Sachsen-Anhaltinische Lößebenen	Samenplantage Tannenwald-Sergener Luch Obf. Cottbus EZR: 12 3 84002 003 3		
24	Leipziger Sandlößebenen			
25	Sächsisch-Thüringisches Löß-Hügelland	Samenplantage Pinnow Obf. Cottbus EZR: 12 3 84002 002 3		
		Land Brandenburg		

1.1 Empfehlungen für Wald im Freistaat Sachsen – Baumarten, die dem FoVG unterliegen

Gemeine Fichte (<i>Picea abies</i> [L.] Karst)			Stand: 31.01.2020	Blatt-Nr.: 23a
Verwendung innerhalb des HK-Gebietes	in den Wuchsgebieten/-bezirken	Geprüftes Vermehrungsgut	Qualifiziertes Vermehrungsgut	Ausgewähltes Vermehrungsgut
840 03 Niederlausitz	15	Dübener-Niederlausitzer Altmoränenland <i>- mit Ausnahme der Wuchsbezirke 15.01 bis 15.06 -</i>	Samenplantage Neschwitz FoB Oberlausitz EZR: 14 1 84003 026 3	Sonderherkunft HKG 840 03 Lausitzer Tieflandsfichte, FoB Oberlausitz
	27	Westlausitzer Platte und Elbtalzone	Samenplantage Drehna Obf. Hohenleipisch EZR: 12 3 84003 001 3 Land Brandenburg	Zugelassene Erntebestände HKG 840 03
	28	Lausitzer Löß-Hügelland	Samenplantage Waldsieversdorf-Tannenwald Obf. Waldsieversdorf EZR: 12 3 84002 001 3 Land Brandenburg	
			Samenplantage Tannenwald-Sergener Luch Obf. Cottbus EZR: 12 3 84002 003 3 Land Brandenburg	
			Samenplantage Pinnow Obf. Cottbus EZR: 12 3 84002 002 3 Land Brandenburg	

1.1 Empfehlungen für Wald im Freistaat Sachsen – Baumarten, die dem FoVG unterliegen

Gemeine Fichte (<i>Picea abies</i> [L.] Karst)			Stand: 31.01.2020	Blatt-Nr.: 23b
Verwendung innerhalb des HK-Gebietes	in den Wuchsgebieten/-bezirken	Geprüftes Vermehrungsgut	Qualifiziertes Vermehrungsgut	Ausgewähltes Vermehrungsgut
840 13 Vogtland und Ostthüringisches Hügelland	44.01 Unteres Vogtland			Zugelassene Erntebestände HKG 840 13
	44.02 Vogtländisches Erzgebirgsvorland			Zugelassene Erntebestände HKG 840 14
	44.03 Westvogtländische Hochfläche			
840 14 Sächsisches Bergland, kolline Stufe (Höhenlagen bis 500 m ü. NN)	26 Erzgebirgsvorland Höhenlagen bis 500 m ü. NN			Zugelassene Erntebestände HKG 840 14
	44.04 Oberes Vogtland, 45 Erzgebirge			Zugelassene Erntebestände HKG 840 15
	46 Elbsandsteingebirge 47 Oberlausitzer Bergland 48 Zittauer Gebirge			Zugelassene Erntebestände HKG 840 14 Zugelassene Erntebestände HKG 840 15

1.1 Empfehlungen für Wald im Freistaat Sachsen – Baumarten, die dem FoVG unterliegen

Gemeine Fichte (<i>Picea abies</i> [L.] Karst)			Stand: 31.01.2020	Blatt-Nr.: 23c
Verwendung innerhalb des HK-Gebietes	in den Wuchsgebieten	Geprüftes Vermehrungsgut	Qualifiziertes Vermehrungsgut	Ausgewähltes Vermehrungsgut
840 15 Sächsisches Bergland, montane Stufe (Höhenlagen zwischen 500 m und 800 m ü. NN)	Höhenlagen zwischen 500 m und 800 m ü. NN 44.04 Oberes Vogtland, 44.05 Brambacher Zipfel 45 Erzgebirge 48 Zittauer Gebirge		Samenplantage Weißig a. R. FoB Dresden EZR: 14 1 84003 028 3 Samenplantage Niesky FoB Oberlausitz EZR: 14 1 84003 027 3 Samenplantage Wasserwerk FoB Neustadt ERZ: 14 1 84003 030 3	Sonderherkünfte HKG 840 15 Erzgebirge/Vogtland, FoB Adorf, Eibenstock Zugelassene Erntebestände HKG 840 15
	Standorte nachfolgender Wuchsgebiete/-bezirke, die den Klimastufen H und K zugeordnet sind: Höhenlagen zwischen 500 m und 800 m ü. NN 44.04 Oberes Vogtland, 44.05 Brambacher Zipfel 45 Erzgebirge 48 Zittauer Gebirge		Samenplantage Höckendorf FoB Bärenfels EZR: 14 1 84014 048 3	Sonderherkünfte HKG 840 16 Erzgebirge/Vogtland, FoB Adorf, Eibenstock Zugelassene Erntebestände HKG 840 16

1.1 Empfehlungen für Wald im Freistaat Sachsen – Baumarten, die dem FoVG unterliegen

Gemeine Fichte (Picea abies [L.] Karst)			Stand: 31.01.2020	Blatt-Nr.: 23d
Verwendung innerhalb des HK-Gebietes	in den Wuchsgebieten	Geprüftes Vermehrungsgut	Qualifiziertes Vermehrungsgut	Ausgewähltes Vermehrungsgut
840 16 Sächsisches Bergland, hochmontane Stufe (Höhenlagen über 800 m ü. NN)	Höhenlagen über 800 m ü. NN 45 Erzgebirge		Samenplantage Höckendorf FoB Bärenfels EZR: 14 1 84014 048 3	Sonderherkünfte HKG 840 16 Erzgebirge/Vogtland, FoB Adorf, Eibenstock Zugelassene Erntebestände HKG 840 16