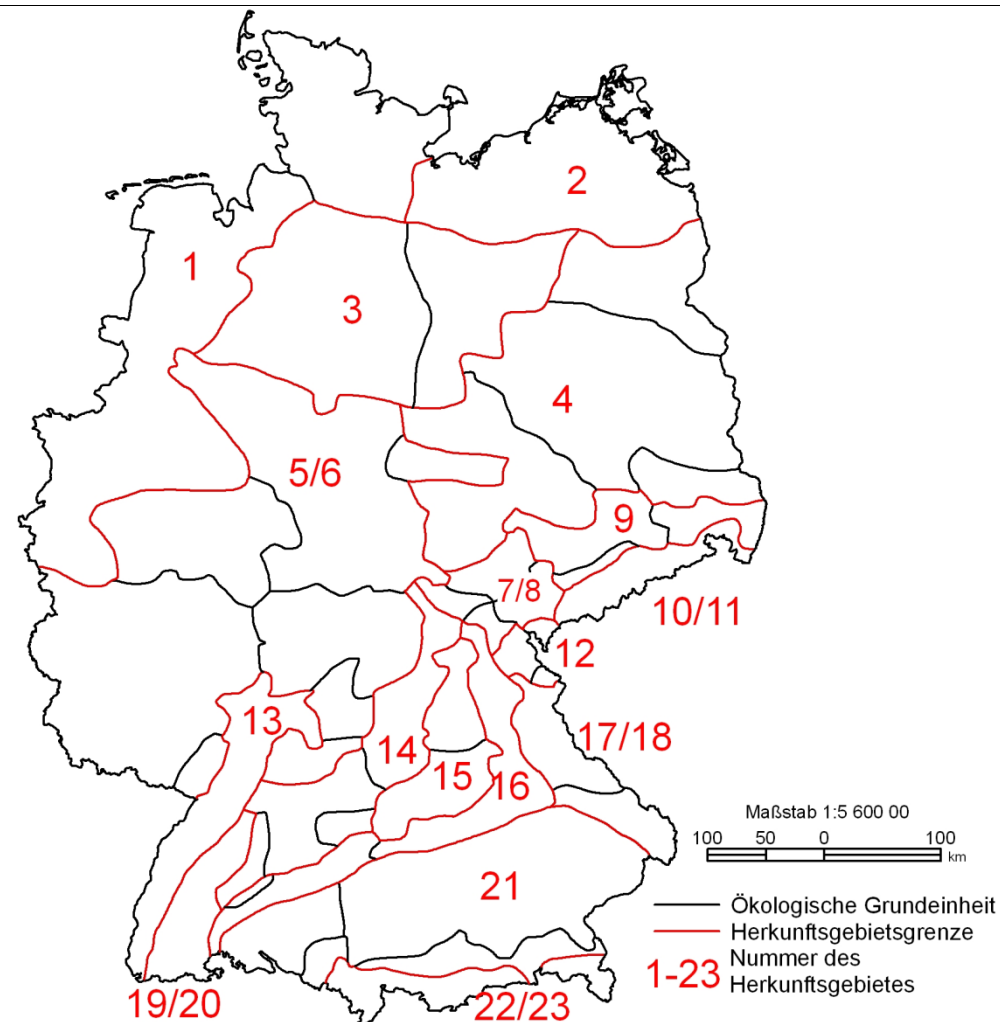


## 1.1 Empfehlungen für Wald im Freistaat Sachsen – Baumarten, die dem FoVG unterliegen

### Gemeine Kiefer (*Pinus sylvestris* L.)

#### Forstliche Herkunftsgebiete in der Bundesrepublik Deutschland

- 851 01 Nordsee-Küstenraum und Rheinisch-Westfälische Bucht
- 851 02 Mecklenburg
- 851 03 Heide und Altmark
- 851 04 Mittel- und Ostdeutsches Tiefland
- 851 05 Westdeutsches Bergland, kolline Stufe
- 851 06 Westdeutsches Bergland, montane Stufe
- 851 07 Vogtland, Thüringer Wald und Frankenwald, kolline Stufe
- 851 08 Vogtland, Thüringer Wald und Frankenwald, montane Stufe
- 851 09 Thüringisch- Sächsisches Hügelland
- 851 10 Erzgebirge, kolline Stufe
- 851 11 Erzgebirge, montane Stufe
- 851 12 Oberes Vogtland und Nordostbayerische Mittelgebirge
- 851 13 Oberrheingraben
- 851 14 Neckar und Fränkische Platte
- 851 15 Mittelfränkisches Hügelland
- 851 16 Alb
- 851 17 Ostbayerische Mittelgebirge, kolline Stufe
- 851 18 Ostbayerische Mittelgebirge, montane Stufe
- 851 19 Schwarzwald, kolline Stufe
- 851 20 Schwarzwald, montane Stufe
- 851 21 Alpenvorland
- 851 22 Alpen, submontane Stufe
- 851 23 Alpen, hochmontane Stufe

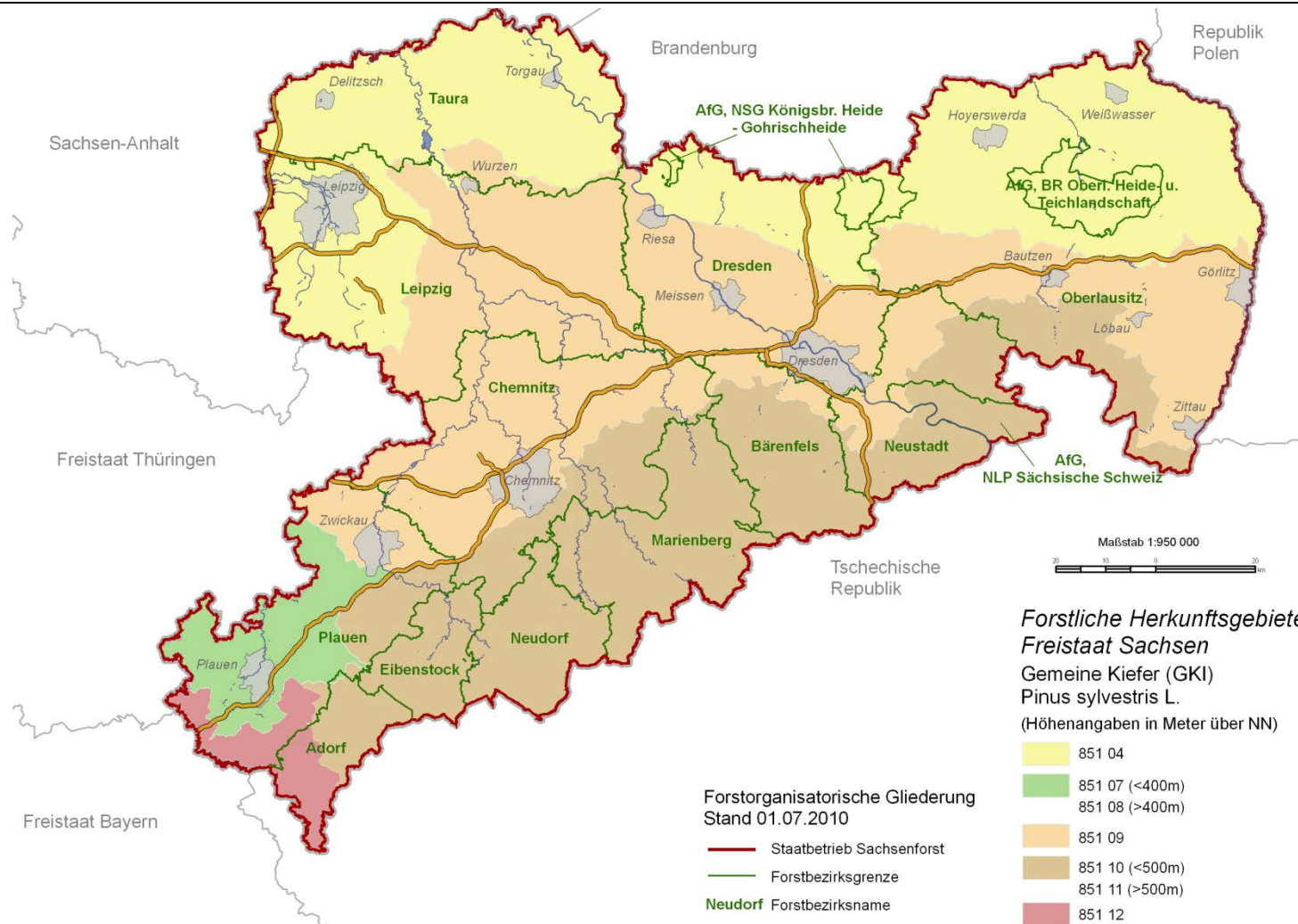


Bearbeitung: Staatsbetrieb Sachsenforst, Kompetenzzentrum Wald und Forstwirtschaft, Referat FGIS, Kartographie, Vermessung (Stand: 01.03.2012)

## 1.1 Empfehlungen für Wald im Freistaat Sachsen – Baumarten, die dem FoVG unterliegen

### Gemeine Kiefer (*Pinus sylvestris* L.)

#### Forstliche Herkunftsgebiete im Freistaat Sachsen



Bearbeitung: Staatsbetrieb Sachsenforst, Kompetenzzentrum Wald und Forstwirtschaft, Referat FGIS, Kartographie, Vermessung (Stand: 01.03.2012)

1.1 Empfehlungen für Wald im Freistaat Sachsen – Baumarten, die dem FoVG unterliegen

<b>Gemeine Kiefer (Pinus sylvestris L.)</b>			Stand: 31.01.2020	Blatt-Nr.: 25	
<b>Verwendung innerhalb des HK-Gebietes</b>	<b>in den Wuchsgebieten/-bezirken</b>	<b>Geprüftes Vermehrungsgut</b>	<b>Qualifiziertes Vermehrungsgut</b>	<b>Ausgewähltes Vermehrungsgut</b>	
<b>851 04 Mittel- und Ostdeutsches Tiefland</b>	14	Mittl. nordost-deutsches Altmoränenland	Samenplantage Lug-Rostock Obf. Calau EZR: 12 3 85104 002 4 Land Brandenburg	Samenplantage Rossau FoB Chemnitz EZR: 14 1 85109 009 3	Zugelassene Erntebestände    HKG 851 04
	15	Dübener-Niederlausitzer Altmoränenland			
	23	Sachsen-Anhaltinische Lößebenen	Samenplantage Steinförde Obf. Neuendorf EZR: 12 3 85104 001 4 Land Brandenburg	Samenplantage Schönborn FoB Chemnitz EZR: 14 1 85109 008 3	
	24	Leipziger Sandlößebenen			
			Samenplantage Waldsiefersdorf-Taborz Obf. Waldsiefersdorf EZR: 12 3 85104 008 4 Land-Brandenburg	Samenplantage Babben Obf. Hohenleipisch EZR: 12 3 85104 005 3 Land Brandenburg	
			Samenplantage Drehna Obf. Luckau EZR: 12 3 85104 005 4 Land Brandenburg		
			Samenplantage Groß-Mehßow Obf. Calau EZR: 12 3 85104 006 4 Land Brandenburg		
			Samenplantage Mühlberg-Niesky Obf. Herzberg EZR: 12 3 85104 007 4 Land Brandenburg		
		Samenplantage Klötze BT Altmark EZR: 15 1 85103 001 4 Land Sachsen-Anhalt			

1.1 Empfehlungen für Wald im Freistaat Sachsen – Baumarten, die dem FoVG unterliegen

<b>Gemeine Kiefer (Pinus sylvestris L.)</b>			Stand: 31.01.2020	<b>Blatt-Nr.: 25a</b>		
<b>Verwendung innerhalb des HK-Gebietes</b>	<b>in den Wuchsgebieten/-bezirken</b>		<b>Geprüftes Vermehrungsgut</b>	<b>Qualifiziertes Vermehrungsgut</b>	<b>Ausgewähltes Vermehrungsgut</b>	
<b>851 04 Mittel- und Ostdeutsches Tiefland</b>	14	Mittl. nordost-deutsches Altmoränenland	Samenplantage Steckby BT Anhalt EZR: 15 1 85104 001 4 Land Sachsen-Anhalt			
	15	Dübener-Niederlausitzer Altmoränenland				
	23	Sachsen-Anhaltinische Lößebenen	Samenplantage Waldsiefersdorf-Güstrow Obf. Waldsiefersdorf EZR: 12 3 85104 004 4 Land Brandenburg			
	24	Leipziger Sandlößebenen	Samenplantage Brigittenhof Obf Waldsiefersdorf EZR: 12 3 85104 003 4 Land Brandenburg			
<b>851 07 Vogtland, Thüringer Wald und Frankenstein, kolline Stufe (Höhenlagen bis 400 m ü. NN)</b>		<b>Höhenlagen bis 400 m ü. NN</b>	Samenplantage Ebrach-Schafknock AELF Bamberg EZR: 09 1 85112 010 4 Freistaat Bayern	Samenplantage Eich FoB Plauen EZR: 14 1 85108 002 3	Zugelassene Erntebestände	HKG 851 07
	44.01	Unteres Vogtland			Zugelassene Erntebestände	HKG 851 08
	44.02	Vogtländisches Erzgebirgsvorland		Samenplantage Plauen FoB Plauen EZR: 14 1 85108 004 3	Zugelassene Erntebestände	HKG 851 12
	44.03	Westvogtländische Hochfläche				

1.1 Empfehlungen für Wald im Freistaat Sachsen – Baumarten, die dem FoVG unterliegen

<b>Gemeine Kiefer (Pinus sylvestris L.)</b>			Stand: 31.01.2020	Blatt-Nr.: 25b	
<b>Verwendung innerhalb des HK-Gebietes</b>	<b>in den Wuchsgebieten</b>		<b>Geprüftes Vermehrungsgut</b>	<b>Qualifiziertes Vermehrungsgut</b>	<b>Ausgewähltes Vermehrungsgut</b>
851 08 Vogtland, Thüringer Wald und Frankенwald, montane Stufe (Höhenlagen über 400 m ü. NN)	44.01	<b>Höhenlagen über 400 m ü. NN</b> Unteres Vogtland Vogtländisches Erzgebirgsvorland Westvogtländische Hochfläche	Samenplantage Ebrach-Schafknock AELF Bamberg EZR: 09 1 85112 010 4 Freistaat Bayern	Samenplantage Eich FoB Plauen EZR: 14 1 85108 002 3	Zugelassene Erntebestände    HKG 851 08
	44.02			Samenplantage Brotenfeld FoB Plauen EZR: 14 1 85108 003 3	Zugelassene Erntebestände    HKG 851 12
	44.03			Samenplantage Wildenau/Herlasgrün FoB Plauen EZR: 14 1 85111 005 3	Zugelassene Erntebestände    HKG 851 07
851 09 Thüringisch-Sächsisches Hügelland	25	Sächsisch-Thüringisches Löß-Hügelland Erzgebirgsvorland Westlausitzer Platte und Elbtalzone Lausitzer Löß-Hügelland		Samenplantage Eich/Bergen FoB Plauen EZR: 14 1 85112 004 3	Zugelassene Erntebestände    HKG 851 09
	26			Samenplantage Plauen FoB Plauen EZR: 14 1 85108 004 3	
	27			Samenplantage Rossau FoB Chemnitz EZR: 14 1 85109 009 3	
	28			Samenplantage Schönborn FoB Chemnitz EZR: 14 1 85109 008 3	
				Samenplantage Luchsenburg FoB Oberlausitz EZR: 14 1 85109 010 3	

1.1 Empfehlungen für Wald im Freistaat Sachsen – Baumarten, die dem FoVG unterliegen

<b>Gemeine Kiefer (Pinus sylvestris L.)</b>			Stand: 31.01.2020	Blatt-Nr.: 25c	
<b>Verwendung innerhalb des HK-Gebietes</b>	<b>in den Wuchsgebieten</b>		<b>Geprüftes Vermehrungsgut</b>	<b>Qualifiziertes Vermehrungsgut</b>	<b>Ausgewähltes Vermehrungsgut</b>
<b>851 10</b> Erzgebirge, kolline Stufe (Höhenlagen bis 500 m ü. NN)	45	<b>Höhenlagen bis 500 m ü. NN</b>  Erzgebirge, Elbsandsteingebirge Oberlausitzer Bergland Zittauer Gebirge	Samenplantage Ebrach-Schafknock AELF Bamberg EZR: 09 1 85112 010 4 Freistaat Bayern	Samenplantage Eich FoB Plauen EZR: 14 1 85108 002 3	Zugelassene Erntebestände HKG 851 10
	46			Samenplantage Plauen FoB Plauen EZR: 14 1 85108 004 3	Zugelassene Erntebestände HKG 851 08
	47			Samenplantage Beerwalde FoB Bärenfels EZR: 14 1 85110 015 3	Zugelassene Erntebestände HKG 851 12
	48			Samenplantage Bärenfels FoB Bärenfels EZR: 14 1 85111 007 3	Zugelassene Erntebestände HKG 851 07
<b>851 11</b> Erzgebirge, montane Stufe (Höhenlagen über 500 m ü. NN)	45	<b>Höhenlagen über 500 m ü. NN</b>  Erzgebirge Elbsandsteingebirge Oberlausitzer Bergland Zittauer Gebirge	Samenplantage Ebrach-Schafknock AELF Bamberg EZR: 09 1 85112 010 4 Freistaat Bayern	Samenplantage Brotenfeld FoB Plauen EZR: 14 1 85108 003 3	Zugelassene Erntebestände HKG 851 11
	46			Samenplantage Wildenau/Herlasgrün FoB Plauen EZR: 14 1 85111 005 3	Zugelassene Erntebestände HKG 851 12
	47			Samenplantage Eich/Bergen FoB Plauen EZR: 14 1 85112 004 3	
	48				

1.1 Empfehlungen für Wald im Freistaat Sachsen – Baumarten, die dem FoVG unterliegen

<b>Gemeine Kiefer (Pinus sylvestris L.)</b>			Stand: 31.01.2020	Blatt-Nr.: 25d	
<b>Verwendung innerhalb des HK-Gebietes</b>	<b>in den Wuchsgebieten</b>		<b>Geprüftes Vermehrungsgut</b>	<b>Qualifiziertes Vermehrungsgut</b>	<b>Ausgewähltes Vermehrungsgut</b>
<b>851 11</b> Erzgebirge, montane Stufe (Höhenlagen über 500 m ü. NN)	45	<b>Höhenlagen über 500 m ü. NN</b>  Erzgebirge Elbsandsteingebirge Oberlausitzer Bergland Zittauer Gebirge		Samenplantage Bärenfels FoB Bärenfels EZR: 14 1 85111 007 3  Samenplantage Beerwalde FoB Bärenfels EZR: 14 1 85110 015 3	Zugelassene Erntebestände    HKG 851 11
	46				
	47				
	48				
<b>851 12</b> Oberes Vogtland und Nordostbayerische Mittelgebirge	44.04	Oberes Vogtland Brambacher Zipfel	Samenplantage Ebrach-Schafknock AELF Bamberg EZR: 09 1 85112 010 4 Freistaat Bayern	Samenplantage Plauen FoB Plauen EZR: 14 1 85108 004 3	Zugelassene Erntebestände HKG 851 12
	44.05				