

1.1 Empfehlungen für Wald im Freistaat Sachsen – Baumarten, die dem FoVG unterliegen

Moorbirke (*Betula pubescens* Ehrh.)

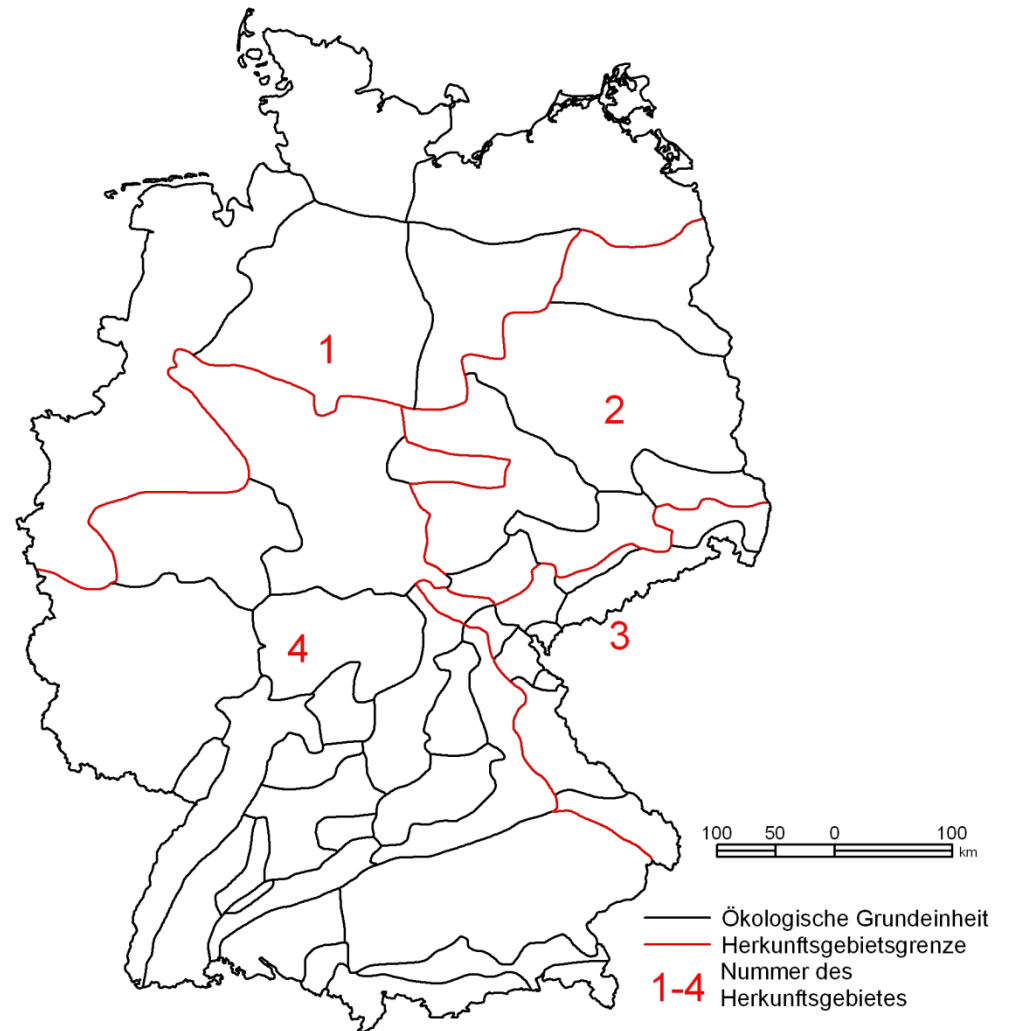
Forstliche Herkunftsgebiete in der Bundesrepublik Deutschland

805 01 Norddeutsches Tiefland

805 02 Mittel- und Ostdeutsches Tief- und Hügelland

805 03 Südostdeutsches Hügel- und Bergland

805 04 West- und Süddeutsches Hügel- und Bergland sowie Alpen und Alpenvorland

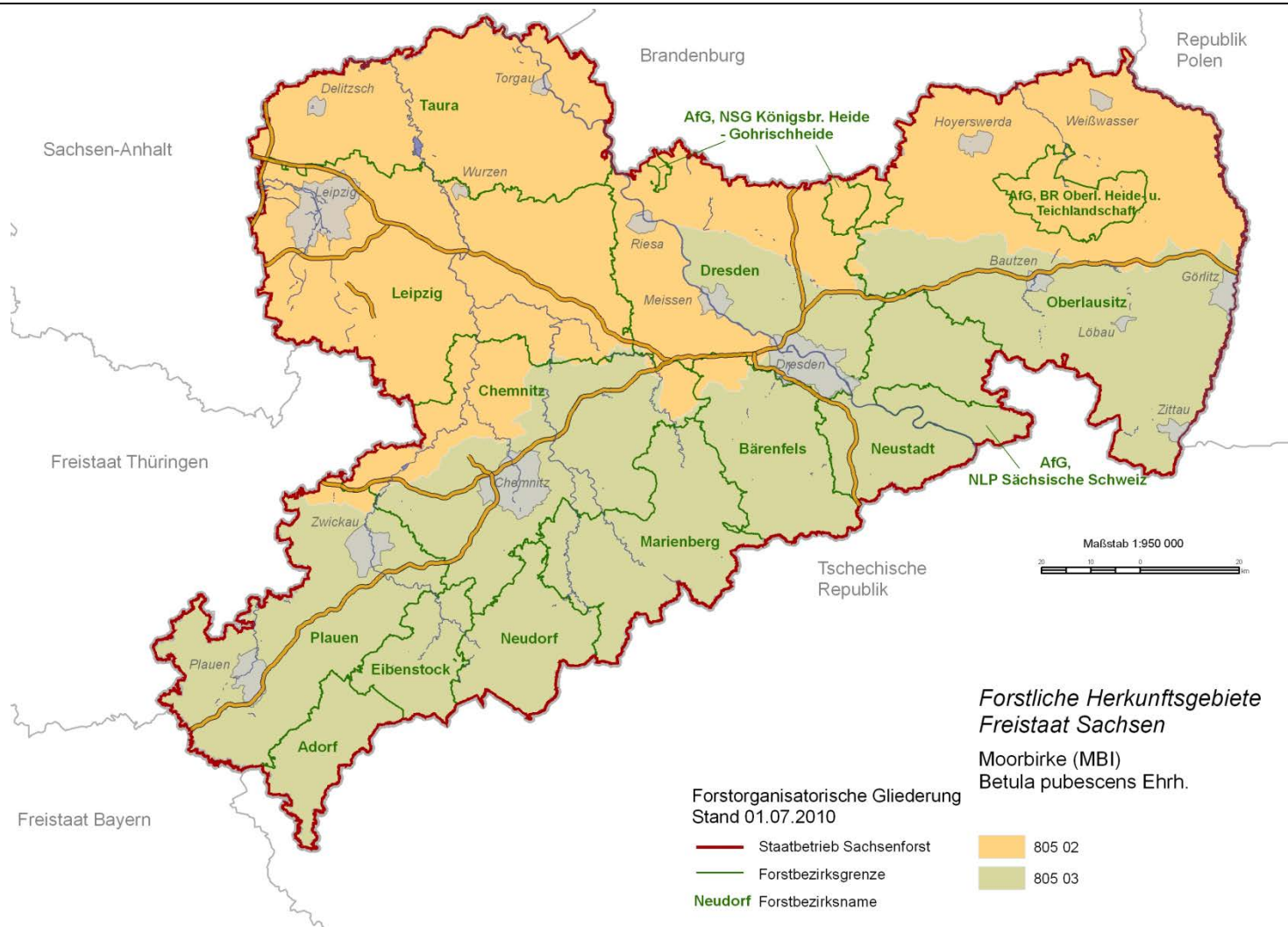


Bearbeitung: Staatsbetrieb Sachsenforst, Kompetenzzentrum Wald und Forstwirtschaft, Referat FGIS, Kartographie, Vermessung (Stand: 01.03.2012)

1.1 Empfehlungen für Wald im Freistaat Sachsen – Baumarten, die dem FoVG unterliegen

Moorbirke (*Betula pubescens* Ehrh.)

Forstliche Herkunftsgebiete im Freistaat Sachsen



Bearbeitung: Staatsbetrieb Sachsenforst, Kompetenzzentrum Wald und Forstwirtschaft, Referat FGIS, Kartographie, Vermessung (Stand: 01.03.2012)

1.1 Empfehlungen für Wald im Freistaat Sachsen – Baumarten, die dem FoVG unterliegen

Moorbirke (Betula pubescens Ehrh.)			Stand: 31.01.2020	Blatt-Nr.: 6
Verwendung innerhalb des HK-Gebietes	in den Wuchsgebieten	Geprüftes Vermehrungsgut	Qualifiziertes Vermehrungsgut	Ausgewähltes Vermehrungsgut
805 02 Mittel- und Ostdeutsches Tief- und Hügelland	14 Mittl. nordost-deutsches Altmoränenland 15 Dübener-Niederlausitzer Altmoränenland 23 Sachsen-Anhaltinische Lößebenen 24 Leipziger Sandlößebenen 25 Sächsisch-Thüringisches Löß- Hügelland	MBI-Klon Saphir EZR: 03 4 805 00 004 4 MBI-Klon Turmalin EZR: 03 4 805 00 005 4		Zugelassene Erntebestände HKG 805 02
	805 03 Südostdeutsches Hügel- und Bergland	26 Erzgebirgsvorland 27 Westlausitzer Platte und Elbtalzone 28 Lausitzer Löß-Hügelland Höhenlagen bis 400 m ü. NN: 44 Vogtland 45 Erzgebirge 46 Elbsandsteingebirge 47 Oberlausitzer Bergland 48 Zittauer Gebirge	MBI-Klon Saphir EZR: 03 4 805 00 004 4 MBI-Klon Turmalin EZR: 03 4 805 00 005 4	
Höhenlagen über 400 m ü. NN: 44 Vogtland 45 Erzgebirge 46 Elbsandsteingebirge 47 Oberlausitzer Bergland 48 Zittauer Gebirge				Zugelassene Erntebestände HKG 805 03

Die Moorbirken-Klone Saphir und Turmalin haben sich in Vergleichsprüfungen gegenüber den mitangebauten Sämlingsstandards in der Qualität (Stammform, Wipfelschäftigkeit) und in der Wuchsleistung überlegen gezeigt. Eigene Anbauerfahrungen rechtfertigen eine Verwendung für die Anlage von Vorwald.
Bezugsquellen und Informationen unter www.silvaselect.de.